

Nr **I**

A

B

C

D

E

F

G

H

I

J

K

L

M

N

O

P

R

S

T

U

V

W

LUBELSKIE

X

Y

Z

lubelskie

1. Obiekt zabytkowy

Świątynia Sybilla

2. Miejscowość

PUTAWY

gm. wojen

3. Wiek

XVIII

4. Styl

klasykizm

5. Kubatura m³

2200

6. Powierzchnia w m²

a) zabytkowa: 160 b) użytkowa: 63

7. Materiał budowlany

przed zniszczeniem

po odbudowie

a) ściany

cegła

-

b) sklepienia

cegła

-

c) stropy

cegła

-

d) więzania dachu

-

-

e) krycie dachu

blacha

-

11. Ilość budynków

1

12. Ilość kondygnacji

2

13. Użytkowanie wnętrza według ilości:

a) izb mieszkalnych

-

b) innych pomieszczeń

-

c) piwnic

-

14. Grunty należące do zabytku:

ha

a) ogrody stylowe

-

b) sady i grunty uprawne

-

c) lasy

-

d) wody

-

e) inne

-

8. Wyposażenie architektoniczne

głowa kolumny z praskowskiej, przy
świątyni,

15. Przeznaczenie pierwotne budynku muzeum parngitek

16. Użytkowanie w latach ubiegłych pawilon parkowy

17. Użytkowanie obecne

j.w.

18. Nadaje się do użycia na: cele muzealne j.w.

9. Autorzy i data budowy i przebudowy

Wybudowana 1798r. wg planu
Sigmunda na wzór świątyni w Tivoli
Wzniesiona w latach 1798-
1808.

19. Data, rodzaj i stopień zniszczeń i odbudowy

Data

O P I S

znisz-
czenie
% odbu-
dowa
%

VIII. 1939 r.

muzeum

XI. 1939 r.

j.w.

XII. 1945 r.

j.w.

1956

stan zachowania dobry

IX. 1959

stan zachowania dobry

VIII. 1965

-k- -k- -k-

20. Przynależność administracyjna

a) województwo

lubelskie

b) powiat

puławski

c) gmina

21. Stacja

nazwa stacji

odległość od
stacji w km

a) kolejowa

Puławy

2

b) autobusowa

Puławy

-

22. Właściciel i jego adres

Instytut rolnictwa w Puławach.
J.U.N.G.-Puławy.

23. Użytkownik i jego adres

j.w.

24. Inwestor i jego adres:

j.w.

25. Rejestr zabytku nr 453/1950
rok 1950 miejsce przechowywania

26. Nazwa księgi hipotecznej

27. Numer
hipoteczny

28. Akta

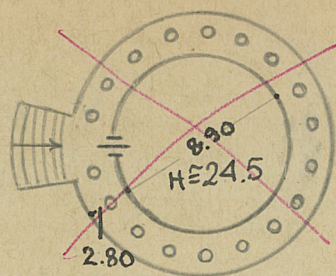
29. Fotografie P.I.S., W.K.Z.

30. Inwentaryzacja pomiarowa

10. Udostępnienie dotychczas w muzeum
częściowe - po uprzednim
zgłoszeniu w Kierownictwie Biblioteki
J.U.N.G.-u



atyczny, uwagi opisowe, fotografia



5.

33. Koszty
w tys. zł

przewidywane

rzecz



4.

35. Uwagi różne:

Amesimora 2 - Książka z rękopisów siostry Sybille w Putawach, jej historia i dekoracje (Przełd Biblioteczny IV 1930)
Lerne A. Album Putaw
Dziński h. - Putawy 1762-1830, Lwów 1874-1888, 4 t.
Ciofeli g. - Reakty ogrodowe XVII i XVIII w.
Prace 3.11.11.1954.

36. Wypełnił dnia

październik 1956 2.11.1956
uzbp: 4.09.1959 Bień

37. Sprawdził dnia 11.11.1965.

mgr. Ryszard Brykowski
Jaworzyn

9. Informacja na robocznym planie parkowego. Minowalnia z cegły, cyfrowo brylowalnia o kolumnach i portali z prażkowca. Na murze kolumn. Dworku dygnarowa, z wysięgiem po schodach do kolumnady na jej górnej. Wysięgi dolnej podparta słupkami, o otworach zamkniętych łukami półkolistymi. Wnętrze z obejściem filarówym i obeliskiem kolumny. W. Józefa Pomiechowskiego, kolumny. W kolumnady na jej górnej własne rotunda, z kolumnowym obejściem, kolumny kolumnowane o kapturach kompozycyjnych (cyfrowo wymiennych) dźwigających bogato zdobione belkowanie. Nad obejściem strop kasetonowy z rzeźbami. Wnętrze o bogatym fryzie o motywach m. in. antrykscyjnych i owych, sklepienie kopuł z kasetonami i belkami. Wnętrze, na cokole neoklasydu i Taurida. Na osi drzwi dwukrotne w profilowanym obramieniu over płasko. Kopia polska białego. Przy schodach dwa bryłowe minowce. Opodal fary kolumnowa.

Bohdaniewicz P. - Barokowe pałace Sieniawskich w Warszawie i Putawach
Wzór jednoraz. - CWD, W-wa, Bieleńska 18, zam. Nr 2161/S2/III
WDA, Z. 46112, II, 55 20.000-44 Karton kl. 7 160 g 12, II, -24, II, 55
Jaroszewski T. - Pałace w Warszawie i grupa pałaców z rotundą w Warszawie, Puławach H. S. XIX. 1956.
Kopieje. Putawy - Główna kolumnowa I 1948
FOTO. 1-3 R. BRYKOWSKI 1956
FOTO. 5. R. BRYKOWSKI 1965.