

A B C D E F G H I J K L M N O P R S T U V X Y Z

Nr

1. Obiekt

KORDEGARDA (pd.) w ZESPOLE PAŁACOWO-PARKOWYM

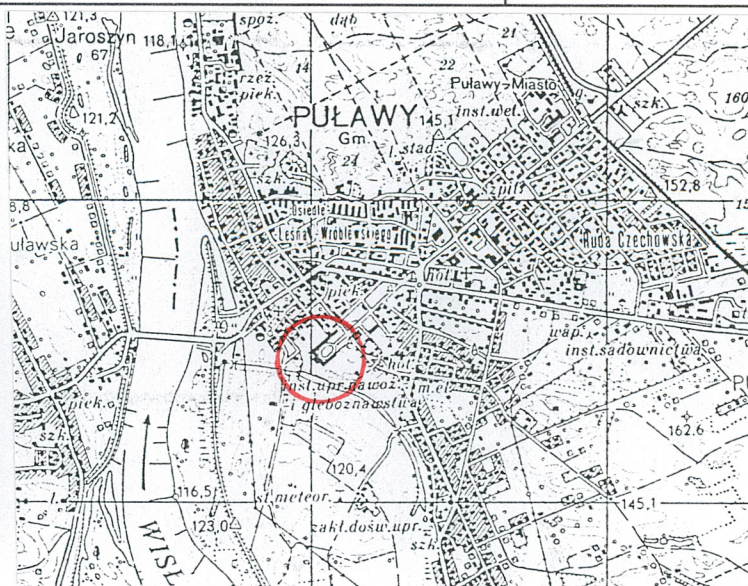
2. Czas powstania

1 poł. XVIII w.

3. Miejscowość

PULAWY

11. Zdjęcia, rzut, przekrój, sytuacja, orientacja



4. Adres

24-100 Puławy
ul. Czartoryskich 8
nr hip [redacted]

5. Przynależność administracyjna

lubelskie
województwo
puławski powiat
Puławy gmina

6. Poprzednie nazwy miejscowości

Nowa Aleksandria
(od 1846 do pierwszej wojny
światowej)

7. Przynależność administracyjna przed 11 1999

województwo lubelskie

gm. Puławy

8. Właściciel i jego adres

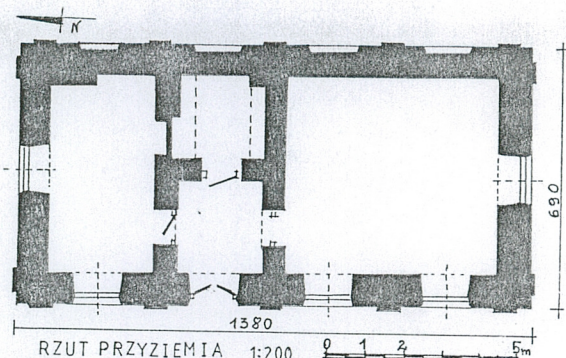
Skarb Państwa – wieczysty użytkownik na
prawach właściciela - Instytut Uprawy
Nawożenia i Gleboznawstwa w Puławach.
24-100 Puławy, ul. Czartoryskich 8.

9. Użytkownik i jego adres

PTTK i Biuro Poselskie
Ligi Polskich Rodzin
24-100 Puławy, ul. Czartoryskich 8

10. Rejestr zabytków

A/150 data 16.01.1967 r.



12. Autorzy, historia obiektu, określenie stylu

Obiekt powstał w I poł. XVIII w. Prawdopodobnie autorem budynku był Jan Zygmunt Deybel, który pracował wówczas w Puławach (porównaj historia w karcie zespołu).

13. Opis (sytuacja, materiał i konstrukcja, rzut, bryła, elewacja, wnętrze, wyposażenie, instalacje)

Sytuacja.

Obiekt usytuowany w Puławach przy ul. Czartoryskich, na terenie założenia pałacowo-parkowego. Wraz z bliźniaczą kordegardą pn. flankują od pn. i pd. mostek znajdujący się nad fosą, na osi głównej prowadzącej do rezydencji. Budynek elewacją frontową zwrócony (na zach.) w kierunku fasady pałacu. Od. str. pd. w narożu styka się z murowanym ogrodzeniem.

Materiał i konstrukcja.

Budynek murowany z cegły palonej, otynkowany. Ściany wew. gładkie otynkowane. W pomieszczeniu sanitarnym wyłożone glazurą. Stropy drewniane wyłożone trzcina i otynkowane. W pomieszczeniu sanitarnym fragment sklepienia w łuku półkolistym. Więźba dachowa drewniana krokwiowa z jętkami. Kalenica podparta rzędem stojców. Dach czterospadowy kryty dachówką ceramiczną esówką. We wnętrzach zachowane podłogi deskowe. W pomieszczeniu sanitarnym i przedsionku płytki ceramiczne. Stolarka drzwiowa i okienna drewniana. Drzwi zew. dwuskrzydłowe, płycinowe z dwudzielnym nadświetlem. We wnętrzu drzwi płycinowe jednoskrzydłowe. Okna (od wew. umieszczone w łuku odcinkowym) dwuskrzydłowe, sześciokwaterowe z wewnętrznymi składanymi, drewnianymi okiennicami i metalowymi kratami.

Rzut i bryła.

Budynek założony na rzucie prostokąta. Układ pomieszczeń jednotraktowy. Dostępny od strony zach. Na osi środkowej przedsionek między dwoma prostokątnymi pokojami. We wsch. części przedsionka (skąd wejście na strych) wydzielone pomieszczenie sanitarne. Budynek o zwartej sześcienniej bryle, nakryty dachem czterospadowym.

Elewacje.

Elewacje na wysokim cokole, rozczłonkowane boniowanymi pilastrami umieszczonymi w narożach i osiach pomiędzy oknami, zwieńczone gzymsem imitującym belkowanie. Otwory okienne w prostokątnych profilowanych opaskach.

Elewacja frontowa (zach.) czteroosiowa z otworem drzwiowym w prostokątnej opasce umieszczonym na drugiej osi od pn. Elewacja tylna (wsch.) ślepa, z czterema prostokątnymi blendami, w profilowanych opaskach, ujętymi pilastrami. Elewacje boczne jednoosiowe.

Wnętrze.

W pomieszczeniu pn. widoczna wnęka po piecu oraz wbudowana drewniana szafa.

Instalacje.

Elektryczna, wodno-kanalizacyjna, odgromowa, telefoniczna.

14 Kubatura

465 m³

15. Powierzchnia użytkowa

powierzchnia zabudowy
95,2 m²

16. Przeznaczenie pierwotne

kordegarda (budynek wartowniczy)

17. Użytkowanie obecne

biurowe

18. Prace budowlane i konserwatorskie, ich przebieg i dokumentacja

W 1984 r. wyremontowano więźbę dachową, pokryto dach dachówką, wykonano kanał wentylacyjny przy fundamencie, przetarto tynki elewacji i pomalowano. Wnętrza zaadaptowano na potrzeby biurowe (informacje dotyczące prac remontowych przekazane zostały przez pracownika administracyjnego IUNG – pana Stanisława Dębczaka).

19. Stan zachowania (fundamenty, ściany zewnętrzne, ściany wewnętrzne, sklepienia, stropy, konstrukcje dachowe, pokrycie dachu, wyposażenie, instalacje)

Bardzo dobry

20. Najpilniejsze postulaty konserwatorskie

21. Akta archiwalne (rodzaj akt, numer i miejsce przechowywania)

24. Uwagi różne

25. Opracował

tekst

Anna Sikora-Terlecka, XII. 2003. Regionalny Ośrodek

plany, rysunki

B. Stanek-Lebioda, XI. 2003. Badań i Dokumentacji Zabytków

zdjęcia fotogr.

B. Stanek-Lebioda, XI. 2003. 20-113 Lublin 40, ul. Archidiakańska 4

Regon: 015263890-00095, NIP 526 28 54 633
tel.: 743-62 22 22, fax: 743-62 22 22

miejsce przechowywania negatywów WUOZ Lublin

Karta po wypełnieniu podlega ochronie na podstawie przepisów prawa autorskiego

22. Bibliografia

M. Kseniak, Rezydencja Książąt Czartoryskich w Puławach, Lublin 1998 r.

26. Adnotacje o inspekcjach, informacje o zmianach (daty, imiona i nazwiska wypełniających)

23. Źródła ikonograficzne (rodzaj, miejsce przechowywania, sygnatury)

27. Załączniki

wkładka nr 1

1. Miejscowość Puławy	4. Obiekt (nazwa jak w karcie) Kordegarda południowa w zespole pałacowo-parkowym	5. Zawartość wkładki (nazwa materiału uzupełniającego) Fotografie i plan sytuacyjny
2. Gmina ... Puławy		
3. Województwo lubelskie		

Fot.1 Widok na elewację pn.



Fot. Widok od pd.-wsch.

Fot.3 Fragment sklepienia
w pomieszczeniu środkowym

Wkładkę założył: **B. Stanek-Lebioda, XII 2003 r.**.....
(imię, nazwisko, data)

Miejsce przechowywania negatywów: **WUOZ w Lublinie**.....

