

1. Obiekt zabytkowy

PAŁAC CZARTORYSKICH

2. Miejscowość

Putawy *gm. wjm*

3. Wiek

XVIII/XIX

4. Styl

barok

5. Kubatura m³

~ 42000

6. Powierzchnia w m²

a) zabytkowa: ~ 5050 b) użytkowa: 5060

20. Przynależność administracyjna

a) województwo *Lublin*

b) powiat *Putawy*

c) gmina

7. Materiał budowlany

Przed zniszczeniem

Po odbudowie

11. Ilość budynków

1

14. Grunty należące do zabytku:

ha

a) ściany

cegła

b) sklepienia

cegła

c) stropy

drewno

d) więzania dachu

drewno

e) krycie dachu

12. Ilość kondygnacji

2,3

13. Użytkowanie wnętrza według ilości:

a) izb mieszkalnych

b) innych pomieszczeń *135*

c) piwnic

14. Grunty należące do zabytku:

a) ogrody stylowe

b) sady i grunty uprawne

c) lasy

d) wody

e) inne

8. Wyposażenie architektoniczne

Dwie sale z dekoracji rokokowej i regencyjnej, klasycystyczne prece, sala o wystroju neogotyckim, elewacje - detal późnoklasycystyczny

15. Przeznaczenie pierwotne budynku

Pałac

16. Użytkowanie w latach ubiegłych

j.w., potem Instytut Nauk.

17. Użytkowanie obecne

Instytut Naukowy, biuro, mieszkanie

18. Nadaje się do użycia na

j.w.

23. Użytkownik i jego adres

j.w.

24. Inwestor i jego adres

j.w.

A/450 2 dn 16.01.1967

9. Autorzy i data budowy i przebudowy

Wzniesiony 1676 wg. proj. Tylmana z Gauerena. 1706 spalony przez Szwedów. Odbudowa 1722-1736 przez arch. Franza Mayera i Jana Deybla. 1794 zrewastrowany przez Rosjan. Przebudowany przez P. Aignera pod koniec XVIII w. Przebudowa 1840-1843 przez arch. Józefa Góreckiego, 1848-61r. przebud. architekt: Julian Ankiewicz

19. Data, rodzaj i stopień zniszczeń i odbudowy

Data	O P I S	Zniszczenia %	Odbudowa %
VIII.1939 r.			
XI.1939 r.			
XII.1945 r.			
X.1959	Stan zachowania dobry.		
VI 1965	<i>+</i> <i>+</i> <i>+</i>		

25. Rejestr zabytku Nr

451

rok

1950

miejsce przechowywania

26. Nazwa księgi hipotecznej

27. Nr hipoteczny

28. Akta

29. Fotografie

WZ, PIS

30. Inwentaryzacja pomiarowa

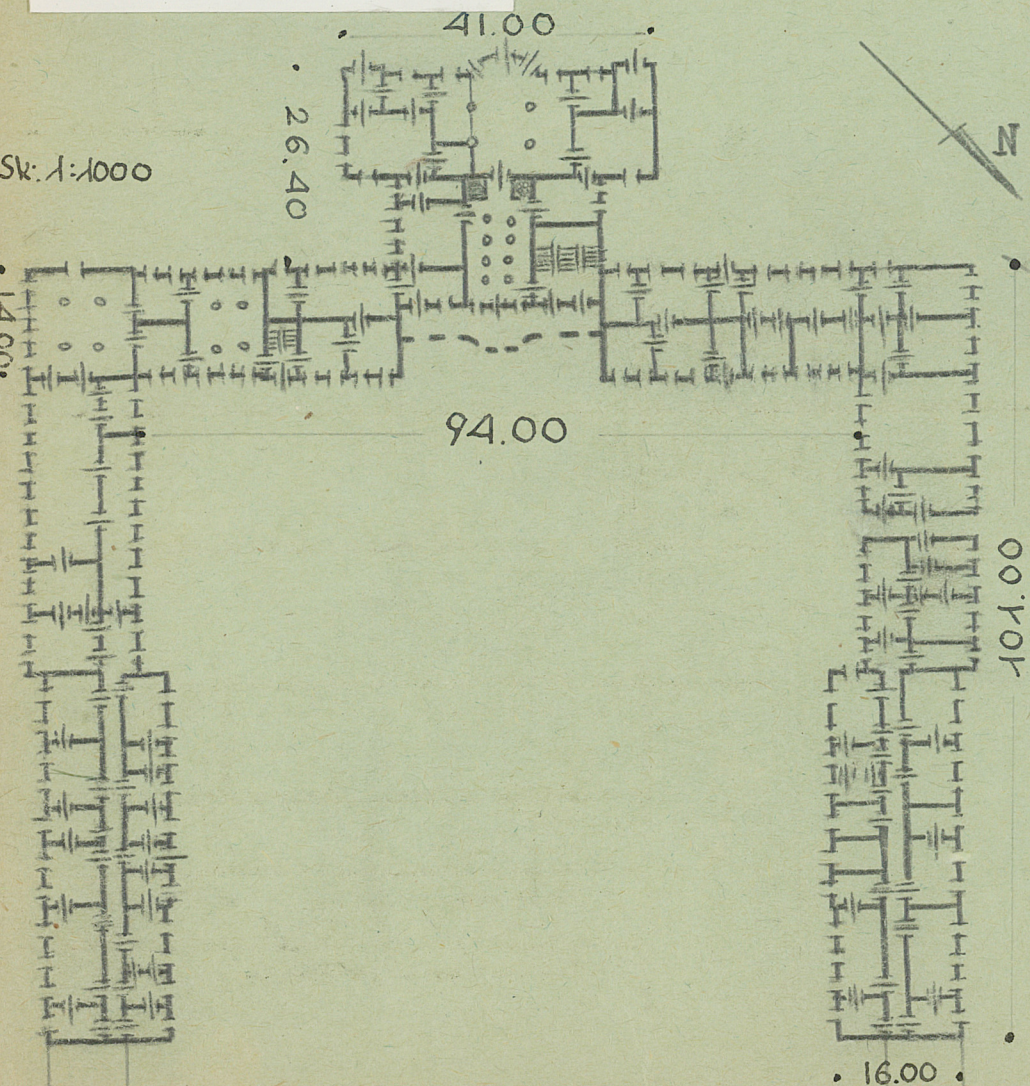
WZ

10. Udostępnienie

za zgodą użytkownika



ny, uwagi opisowe, fotografia



32. Przebieg prac konserwatorskich

Rok	Wyszczególnienie prac	Koszt tys. zł

33. Koszty
w tys. zł

Przewidywane

Rzeęzywiste

34. Inspekcje

35. Uwagi różne

36. Wypełnił dnia 15.10.1959

J. B.

37. Sprawdził dnia VII. 1965.

mgr. Ryszard Brynowska
J. B.