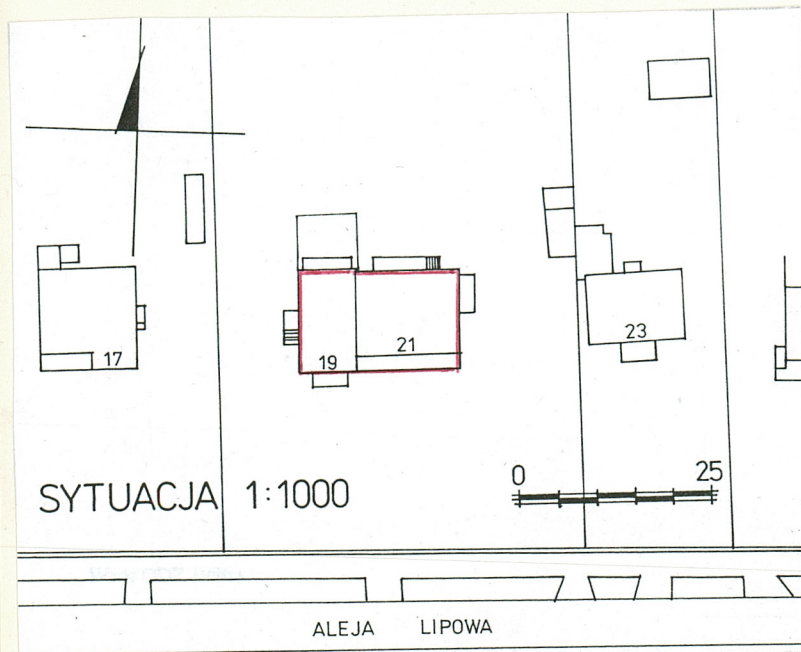
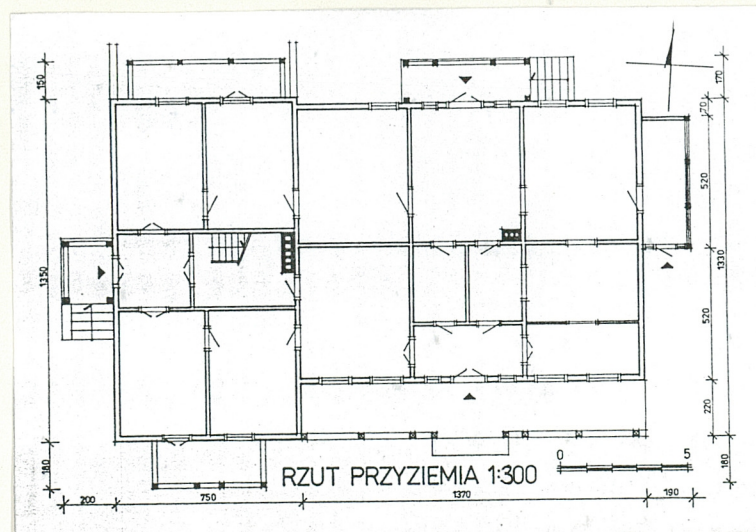


1. Obiekt
DOM MIESZKALNY
tzw. WILLA "MAZOWSZE", d, "POD JESIONEM"

2. Czas powstania
1878 r.

3. Miejscowość
NAŁĘCZÓW

11. Zdjęcia, rzut, przekrój, sytuacja, orientacja



4. Adres
Nałęczów, ul. Lipowa 19/21

nr hipoteczny ...

lub. ewid. gruntów

5. Przynależność administracyjna

województwo lubelskie

gmina Nałęczów

6. Poprzednie nazwy miejscowości

b/z

7. Przynależność administracyjna
przed 1 VI 1975

lubelskie

województwo

Puławy

powiat

8. Właściciel i jego adres

9. Użytkownik i jego adres

j.w.

10. Rejestr zabytków

Nr A/858 data 19.05.1983

Willa została wybudowana w 1878 r. autor projektu nieznany. Początkowo w posiadaniu Emilii Bóbr, od 1907 r. Jadwigi Wasilkowskiej, 1946 r. Janiny Piotrkowskiej. W 1966 r. nieruchomość odziedziczyła córka [REDAKTOWANO] [REDAKTOWANO] która w roku następnym sprzedała 2/8 całości [REDAKTOWANO] [REDAKTOWANO] od 1967 r. prowadzi w willi pracownię fotograficzną.

Sytuacja: Willa znajduje się w południowo-wschodniej części Nałęczowa, przy głównej ulicy miasta Lipowej. Usytuowana jest na prostokątnej działce ogrodzonej metalową siatką od południa. W głębi działki wolnostojący murowany dom.

Materiał i konstrukcja:

Sciany zewnętrzne - z belek modrzewiowych, konstrukcji zrębowej, oszalowane deskami pionowo i poziomo do czoła, na podmurówce z cegieł.

Sciany wewnętrzne - z belek modrzewiowych, łączonych na wpust ze zrębowymi, otynkowane i oklejone papierowymi tapetami.

Stropy - drewniane, z belek modrzewiowych, na których ułożone do czoła deski pułapu, podbite trzcinową podsufitką, otynkowane.

Konstrukcja dachowa - drewniana, krokwiowo-płatwiowa z jętkami.

Pokrycie dachowe - część parterowa - blacha ocynkowana, część piętrowa - papa.

Schody - jednobiegowe o drewnianym wystroju.

Podłogi - deskowe, w części pokryte wykładziną.

Okna - ościeżnicowe, dwuskrzydłowe, cztyrokwaterowe, z dwudzielnym nadświetlem, w części płn. dwa okna zespolone.

Drzwi - jedno- i dwuskrzydłowe, płycinowe, na werandach częściowo przeszklone.

Rzut: Budynek założony jest na planie prostokąta z dwoma niewielkimi ryzalitami od płn. i pld. poprzedzonymi werandami. W części parterowej podcień na słupach. Układ wnętrza dwutraktowy, wielodzielny.

Bryła: Dwuczłonowa, część wschodnia parterowa, nakryta dachem dwuspadowym, z dwoma oculusami doświetlającymi poddasze, od południa. Część zachodnia dwukondygnacyjowa, nakryta dachem dwuspadowym, którego kalenica ustawiona prostopadle do kalenicy części parterowej. Częściowo podpiwniczona.

Elewacje: Frontowa /południowa/ - części piętrowej symetryczna dwuosiowa, z werandą biegnącą przez dwie kondygnacje, wspartą na czterech drewnianych słupach.

14. Kubatura	15. Powierzchnia użytkowa	16. Przeznaczenie pierwotne	17. Użytkowanie obecne
570 m ³	280 m ²	mieszkalne	mieszkalne
18. Prace budowlane i konserwatorskie, ich przebieg i dokumentacja (po 1945 r.) Po II wojnie światowej obiekt poddany jedynie bieżącym remontom.		19. Stan zachowania (fundamenty, ściany zewnętrzne, ściany wewnętrzne, sklepienia, stropy, konstrukcje dachowe, pokrycie dachu, wyposażenie i instalacje) Ściany zewnętrzne - zawilgocenie drewna, szczególnie w części piętrowej, ubytki dekoracyjnych elementów, Ściany wewnętrzne - dobry Stropy - dobry Konstrukcja dachowa - ślady drewnojadów Pokrycie dachowe - dobry Instalacje - dobry	
20. Najpilniejsze postulaty konserwatorskie			

21. Akta archiwalne i źródła ikonograficzne (rodzaj, numer i miejsce przechowywania)

22. Bibliografia

K. Majewski, Nałęczów Zdrój, Katalog obiektów
zabytkowych, Lublin 1977, mps Lublin.

23. Uwagi różne

REGIONALNY OŚRODEK
STUDIÓW I OCHRONY
ŚRODOWISKA KULTUROWEGO
20-113 Lublin, ul. Archidiakańska 4
W 012365023-34000000
53 7 881 43101

24. Opracowanie karty ewidencyjnej

tekst mgr Jacek Studziński X.1998 r.
imię, nazwisko, data, podpis

plany, rysunki arch. Ewa Pujszo X.1998 r.
imię, nazwisko, data, podpis

zdjęcia fotogr. mgr Jacek Studziński X.1998 r.
imię, nazwisko, data, podpis

ROSiOSK Lublin

miejsce przechowywania negatywów

KARTA PO WYPEŁNIENIU PODLEGA OCHRONIE NA PODSTAWIE PRZEPISÓW PRAWA AUTORSKIEGO

25. Adnotacje o inspekcjach, informacje o zmianach (daty, imiona i nazwiska wypełniających)

26. Załączniki

Wkładka nr 1

1. Miejscowość. N A Ł Ę C Z Ó W	4. Obiekt (nazwa jak w karcie) D O M M I E S Z K A L N Y	5. Zawartość wkładki (nazwa materiału uzupełniającego)
2. Gmina Nałęczów	tw. WILLA "MAZOWSZE", d. "POD JESIONEM"	c.d. pkt. 13 fot.
3. Województwo ... lubelskie		

c.d. pkt. 13.

Zwieńczona trójkątnym szczytem częściowo przesłoniętym "laubzegową" dekoracją. Część parterowa - symetryczna, siedmioosiowa, z drzwiami na osi, poprzedzona podcieniem na drewnianych słupach połączonych pasem ażurowej dekoracji. Elewacja zachodnia niesymetryczna, dwuosiowa, flankowana w narożach pseudopilastrami, przedzielona drewnianym fryzem. Na skrajnej płn. osi drzwi poprzedzone pulpitem dachem, wspartym na dwóch słupach. Elewacja północna w części parterowej siedmioosiowa z drzwiami na osi, poprzedzonymi werandą wspartą na czterech słupach. Weranda w części szczytowej pokryta dekoracją "laubzegową", w dolnej drewniana pełna balustrada zdobiona balaskami. Część piętrowa dwukondygnacyjna, dwuosiowa, symetryczna, przedzielona fryzem. Parter przesłonięty werandą na czterech słupach z ażurową balustradą. Elewacja wschodnia - niesymetryczna, jednoosiowa z zabudowanym, częściowo przeszklonym gankiem, w którym drzwi wejściowe. Szczyt trójkątny z ażurową dekoracją i oknem na osi.

Wnętrze: Układ wnętrza zachowany bez zmian w części piętrowej, nieco przekształcony w trakcie południowym części parterowej, bez charakterystycznych pomieszczeń.

Wyposażenie: Brak pierwotnych elementów wyposażenia.

Instalacje: Elektryczna, c.o., wod.-kan., telefon.

Wkładkę założył: mgr Jacek Studziński X. 1998. r.
(imię, nazwisko, data)

Miejsce przechowywania negatywów: ROSIOŚK Lublin



elewacja pd.-część parterrowa



elewacja wsch.



balustrada tarasu w elewacji pd.



ganek w elewacji płn.



laubzegowa dekoracja
tarasu elewacji pd.



elewacja pd.- część piętrowa

1. Miejscowość..... NAŁĘCZÓW	4. Obiekt (nazwa jak w karcie)	5. Zawartość wkładki (nazwa materiału uzupełniającego)
2. Gmina..... J/W	DOM MIESZKALNY z	fot.
3. Województwo..... lubelskie	tz. "WILLA MAZOWSZA"	



laubzegowa dekoracja szczytu



widok od płn.-wsch.

Wkładkę założył: **J. Studziński X 98**
(imię, nazwisko, data)

Miejsce przechowywania negatywów: **ROSIOŠK LUBLIN**



elewacja zach.



przyziemie nieukończonego tarasu