

Nr



A

B

C

D

E

F

G

H

I

J

K

L

M

N

O

P

R

S

T

U

V

W

X

Y

Z

1. Obiekt zabytkowy

CERKIEW

2. Miejscowość

MODRYŃ

gm. Mikołaj

3. Wiek

XVIII

4. Styl

barokowy

5. Kubatura m³

1500

ok. 2.500

6. Powierzchnia w m²

a) zabytkowa: 240 b) użytkowa:

20. Przynależność administracyjna

a) województwo

lubelskie

b) powiat

Hrubieszowski

c) gmina

Mirze

7. Materiał budowlany

przed zniszczeniem

po odbudowie

11. Ilość budynków

1

14. Grunty należące do zabytku:

ha

a) ściany

ceglane

b) sklepienia

porożne drewno

c) stropy

drewno

d) więzania dachu

drewno

e) krycie dachu

blacha i gont

12. Ilość kondygnacji

13. Użytkowanie wnętrza według ilości:

a) izb mieszkalnych

b) innych pomieszczeń

c) piwnic

a) ogrody stylowe

b) sady i grunty uprawne

c) lasy

d) wody

e) inne

21. Stacja

nazwa stacji

odległość od stacji w km

a) kolejowa

Hrubieszów

10 km

b) autobusowa

Modryń

w miejsc.

22. Właściciel i jego adres

Parafia Kościoła Prawosławnego w Hrubieszowie

23. Użytkownik i jego adres

P.J.R.N. Mirze pow. Hrubieszów niewykorzysta

24. Inwestor i jego adres:

8. Wyposażenie architektoniczne

15. Przeznaczenie pierwotne budynku

sahralny, cerkiew grecko-kat.

16. Użytkowanie w latach ubiegłych

sahralny, magaz. zboż.

17. Użytkowanie obecne

niewykorzystany magazyn zbożowy

18. Nadaje się do użycia na:

9. Autorzy i data budowy i przebudowy

zbudowane 1740. na miejscu pierwotnej fundacji prawosławnej. przebudowane 1828. 1885 r. grunt. restaur.

19. Data, rodzaj i stopień zniszczeń i odbudowy

Data	OPIS	zniszczenia %	odbudowa %
VIII. 1939 r.			
XI. 1939 r.			
XII. 1945 r.			
1954	pożycie kopuły drewniane	15%	
1959	Brak zabezpieczenia. Denastaje	30%	
1966.	Wiek cerkiewi zalewany	80%	

25. Rejestr zabytku nr

rok _____ miejsce przechowywania

26. Nazwa księgi hipotecznej

27. Numer hipoteczny

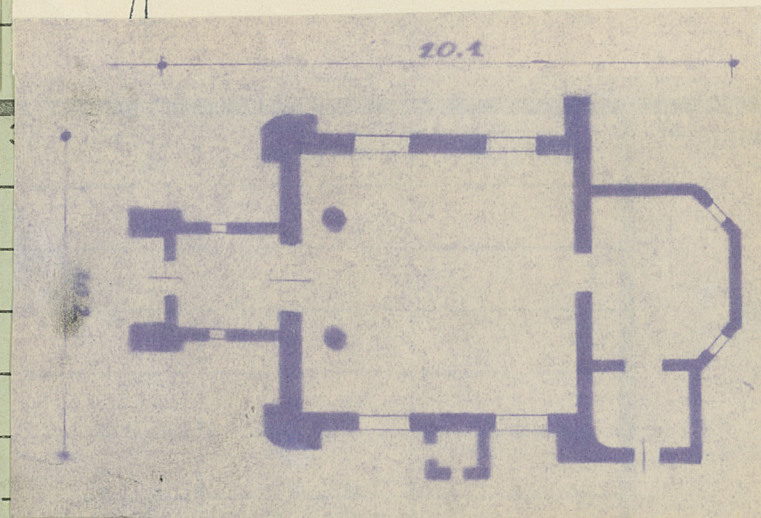
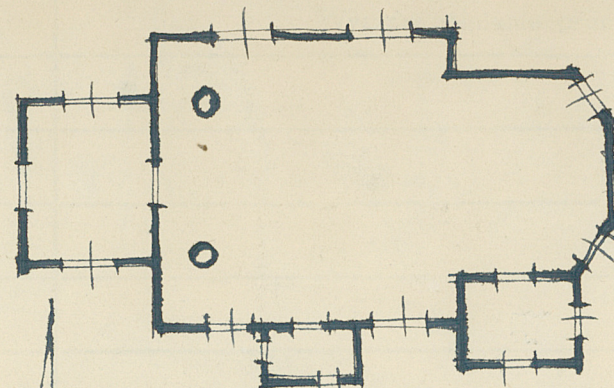
28. Akta

29. Fotografie

30. Inwentaryzacja pomiarowa

10. Udostępnienie

31. Szkic sytuacyjny, plan schematyczny, uwagi opisowe, fotografia



Cerkiew orientowana. Prezbiterium zamknięte trójbocznie, przy
nim od pd. zakrystia. Nad nim kwadratowa z wieżyczką
wienieczeniową górną wieżyczką wieńczącą od
pd. dolną wieńczącą. Od zach. prostokątny przedsionek.
Prezbiterium przykryte prostokątnym sklepieniem kolebkowym.
W mainie proste sklepienie węższe, w pozostałych pomies-
zczeniach stropy. Po stronie wsch. o podwalach kamiennych.
Na zach. mur i podwalach kamiennych. Pod okapem
główny profilowany. Nad prezbiterium i nad dachy fachu-
rowe białe i sklepienie kopułaste, kryte blachą. Nad pre-
sionkiem dach niośny kryty gontem, na nim nad-
budowa kwadratowa wieżyczka drewniana z balkonem prostokątnym,
okrągłym, nakryta dachem namiotowym. Dwie wieżyczki
ze sterym ramieniem.

Obok cerkwi figura przydrożna 1740 r.

35. Uwagi różne

36. Wypełnił dnia 12.11.54

M. Kornecki

37. Sprawdził dnia

11.11.54. J. Kornecki