

Nr

A

B

C

D

E

F

G

H

I

J

K

L

M

N

O

P

R

S

T

U

V

W

X

Y

Z

1. Obiekt zabytkowy

PAŁAC

3. Wiek

XIX

4. Styl

KLASYC.

7. Materiał
budowlanyPrzed znisz-
czeniemPo
odbudowie

a) ściany

CEGLA

b) sklepienia

//

c) stropy

DREW.

d) wiązania
dachu

//

e) krycie dachu

BLACHA

8. Wyposażenie architektoniczne

9. Autorzy i data budowy i przebudowy

I poł. XIX - CORAZZI
PRZEBUDOWA - 1921-22
W/Ł. PROJ. K. SKÓREWICZ

10. Udostępnienie

5. Kubatura m³

4080

11. Ilość budynków

1

12. Ilość kondygnacji

3

13. Użytkowanie wnętrza
według ilości:

a) izb mieszkalnych

12

b) innych pomieszczeń

8

c) piwnic

12

6. Powierzchnia w m²

510

a) zabytkowa:

b) użytkowa:

14. Grunty należące do zabytku:

ha

a) ogrody stylowe

PARK

b) sady i grunty uprawne

c) lasy

d) wody

e) inne

15. Przeznaczenie pierwotne budynku

PAŁAC

16. Użytkowanie w latach ubiegłych

//

17. Użytkowanie obecne PRZYCHODNIA, MIESZKANIA,
ŚWIETLICA

18. Nadaje się do użycia na

J.W.

19. Data, rodzaj i stopień zniszczeń i odbudowy

Data

O P I S

Znisz-
czenia
%Odbu-
dowa
%

VIII.1939 r.

XI.1939 r.

XII.1945 r.

X.1966

ZANIEDBANY

2. Miejscowość

CIELEŚNICA

20. Przynależność administracyjna

a) województwo

LUBELSKIE

b) powiat

BIAŁA PODLASKA

c) gmina

ROKITNO

21. Stacja

Nazwa stacji

Odległość
od stacji
w km

a) kolejowa

BIAŁA PODL.

~30

b) autobusowa

CIELEŚNICA

2

22. Właściciel i jego adres

P.G.R. CIELEŚNICA

23. Użytkownik i jego adres

J.W.

24. Inwestor i jego adres

25. Rejestr zabytku Nr.....

rok..... miejsce przechowywania

26. Nazwa księgi hipotecznej

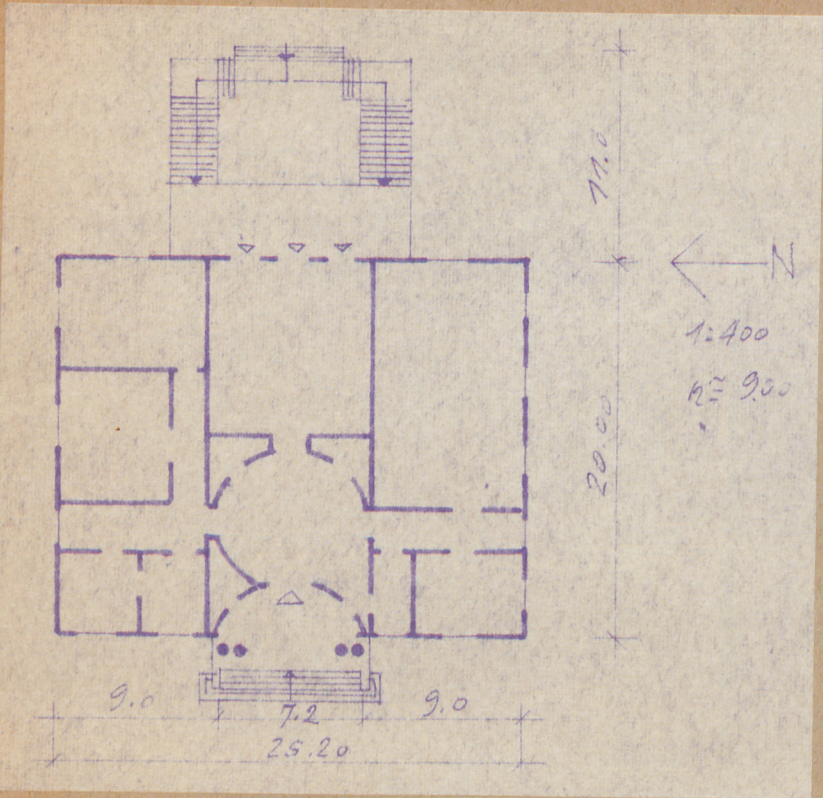
27. Nr hipo-
teczny

28. Akta

29. Fotografie

30. Inwentaryzacja pomiarowa

31. Szkic sytuacyjny, plan schematyczny, uwagi opisowe, fotografia



5/6

32. Przebieg prac konserwatorskich

Rok	Wyszczególnienie prac	K o s z t tys. zł

33. Koszty w tys. zł	Przewidywane	Rzeczywiste

34. Inspekcje

35. Uwagi różne

36. Wypełnił dnia

37. Sprawdził dnia
X. 1966 R.
MAREK MICKIEWICZ