

Nr

II

A

B

C

D

E

F

G

H

I

J

K

L

M

N

O

P

R

S

T

U

V

W

X

Y

Z

1. Obiekt zabytkowy

PAŁAC

2. Miejscowość

gm. TOPIENNIK GÓRNY

OLSZANKA

3. Wiek

XIX

4. Styl

klasycyzm

5. Kubatura m<sup>3</sup>

3240

6. Powierzchnia w m<sup>2</sup>

a) zabytkowa: 360 b) użytkowa: 2x360

7. Materiał budowlany

Przed zniszczeniem

Po odbudowie

11. Ilość budynków

1

14. Grunty należące do zabytku:

ha

a) ściany

kamień / opoka /

12. Ilość kondygnacji

2

a) ogrody stylowe

~3,0

b) sklepienia

kamień / opoka /

13. Użytkowanie wnętrza według ilości:

b) sady i grunty uprawne

c) stropy

cegła

a) izb mieszkalnych

5

c) lasy

d) więzania dachu

drewno

b) innych pomieszczeń

11

d) wody

e) krycie dachu

dachówka eternit

c) piwnic

6

e) inne

8. Wyposażenie architektoniczne

Portyk kolumnowy, obramienia otworów okiennych z pseudo-rustyką.

15. Przeznaczenie pierwotne budynku

pałac

16. Użytkowanie w latach ubiegłych

szkoła

17. Użytkowanie obecne

szkoła podstawowa

18. Nadaje się do użycia na

cele szkolne

9. Autorzy i data budowy i przebudowy

Prawdopodobnie pocz. XIX w.  
1559 - restauracja

19. Data, rodzaj i stopień zniszczeń i odbudowy

Data

O P I S

Zniszczenia %

Odbudowa %

VIII.1939 r.

XI.1939 r.

XII.1945 r.

1959

Zniszczone łuki: zewn. i restauracja 2,5

1966

stan przedn.

20. Przynależność administracyjna

a) województwo LUBELSKIE

b) powiat KRASNYSTAW

c) gmina TOPIENNIK GÓRNY

21. Stacja

Nazwa stacji

Odległość od stacji w km

a) kolejowa

Żulin

12

b) autobusowa

topiennik

4,0

22. Właściciel i jego adres

szkoła Podstawowa w/m.

23. Użytkownik i jego adres

szkoła Podstawowa w/m.  
szkoła Przysposobienia Rolniczego w/m.

24. Inwestor i jego adres

25. Rejestr zabytku Nr

rok ..... miejsce przechowywania

26. Nazwa księgi hipotecznej

27. Nr hipoteczny

28. Akta

29. Fotografie W.K.Z. - Lublin

30. Inwentaryzacja pomiarowa

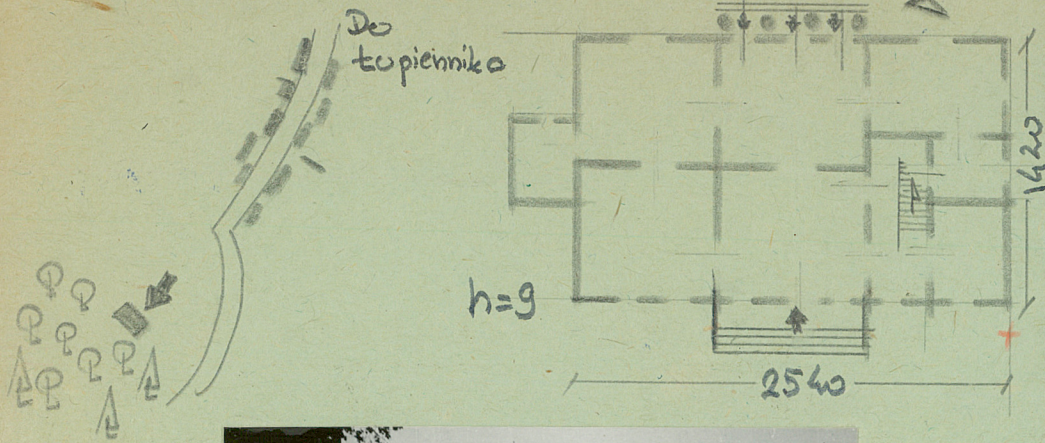
10. Udostępnienie

Dostępny.



Z Y X W V U T S R P O N M L K J I H G F E D C B A Nr

31. Szkic sytuacyjny, plan schematyczny, uwagi opisowe, fotografia



32. Przebieg prac konserwatorskich

Rok	Wyszczególnienie prac	Koszt tys. zł

33. Koszty  
w tys. zł

Przewidywane

Rzeczywiste

34. Inspekcje


35. Uwagi różne

36. Wypełnił dnia 10 IX 1959

*Mieczysław K...*

37. Sprawdził dnia

11.66. *J...*