

A B C D E F G H I J K L Ł M N O P R S T U V W X Y Z

Nr

LUBELSKIE

1. Obiekt

SPICHLERZ

w zespole pałacowo-parkowym

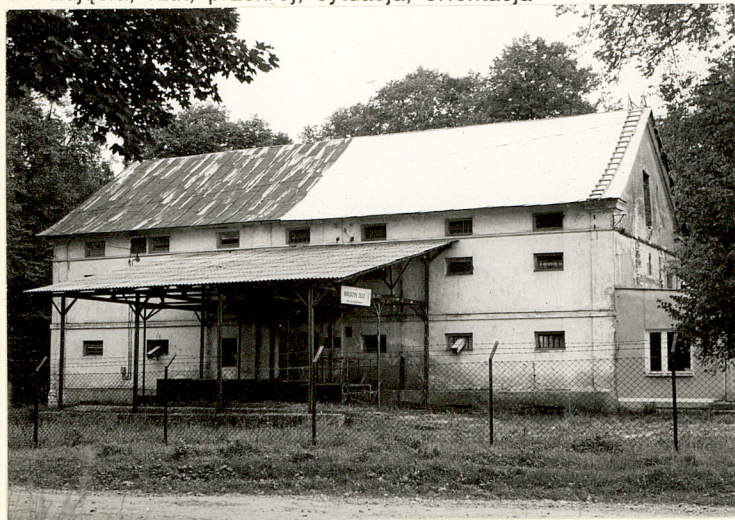
2. Czas powstania

kon.XIXw.

3. Miejscowość

K O Z I C E D O L N E

11. Zdjęcia, rzut, przekrój, sytuacja, orientacja



4. Adres Kozice Dolne  
21-050 Piaski

nr hipoteczny Sąd Rej. w Lublinie  
KW 92652

5. Przynależność administracyjna

województwo lubelskie

gmina Piaski

pow. ŚWIDNIK

6. Poprzednie nazwy miejscowości

7. Przynależność administracyjna  
przed 1 VI 1975

województwo lubelskie

powiat Lublin

8. Właściciel i jego adres

Gminna Spółdzielnia "Samopomoc  
Chłopska" Piaski, ul. Lubelska

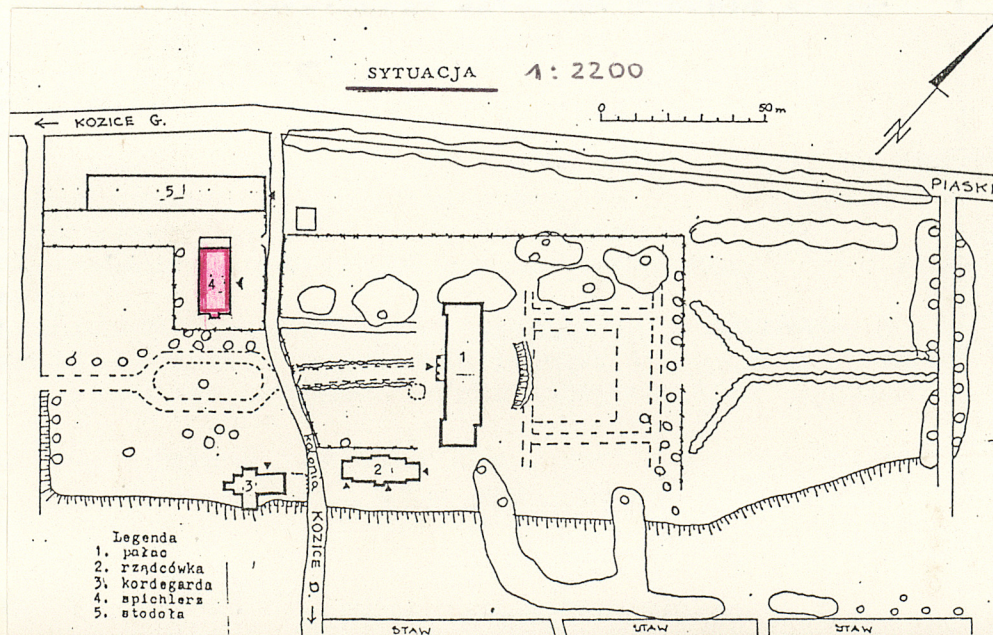
9. Użytkownik i jego adres

J.W.

10. Rejestr zabytków

Nr A/738

data 22.08.1977r.





Sytuacja : Spichlerz usytuowany jest na zach. skraju założenia pałacowo-parkowego przy drodze polnej przecinającej całe założenie, prowadzącej na kolonię Kozice D..Ogrodzony płotem z siatki metalowej z dwuskrzydłową bramą.

Materiał : Budynek murowany z kamienia wapiennego, tynkowany. Więźba dachowa drewniana, krokwiowo-stolcowa. Pokrycie dachu z blachy ocynkowanej. Stropo-podłogi drewniane; w piwnicy polepa. Schody drewniane i murowane z cegły. Stolarka drewniana.

Rzut : Założony na planie prostokąta z niewielką dobudówką/od wsch./, pod którą wejście do piwnicy. Od zach. przylega nowy parterowy budynek.

Bryła : Zwarta, piętrowa, nakryta dachem dwuspadowym, z niższą przybudówką-anksem od wsch. również z dachem dwuspadowym. Od zach. dwie niezbyt masywne skarpy. Podpiwniczona.

Elewacje : - Frontowa, pn, siedmioosiowa w obramieniach pilastrów, na wysokim cokole, podzielona poziomo skromnymi gzymsami międzykondygnacyjnymi z niewielkimi, prostokątnymi, okratowanymi okienkami. Na osi duże, dwuskrzydłowe, klepkowe drzwi parteru i piętra. Przed wejściem głównym wiata.  
- Tylne, pd, analogiczna do frontowej, jedynie na osi głównej brak drzwi.  
- Boczna, wsch., trójosiowa z niższą przybudówką na osi głównej, w której wejście do piwnicy. Na narożach pilastry; pomiędzy kondygnacjami gzymsy.  
- Boczna, zach., ujęta w pilastry, rozczłonkowana dwiema skarpami, podzielona poziomo gzymsami międzykondygnacyjnymi. W szczycie otwór drzwiowy.

Wnętrze : Dwukondygnacyjne z użytkowym poddaszem. Kondygnacje jednoprzestrzenne. Stropy drewniane wsparte na czterech parach masywnych, drewnianych słupów. Piwnica pod wsch. częścią budynku sklepiona kolebką na dwóch filarach.

Instalacje : - elektryczna  
- odgromowa

Wybudowany prawdopodobnie w 2 poł. XIX w., przed 1883 r.. Zachował swoją pierwotną formę. Dobudowano jedynie w latach 60-tych wiek przed wejściem, a przy zach. elewacji parterowe pomieszczenie biurowe.

Styl - dekoracja architektoniczna - neoklasycyzm.



<p>14. Kubatura</p> <p>2380 m<sup>3</sup></p>	<p>15. Powierzchnia użytkowa</p> <p>840 m<sup>2</sup></p>	<p>16. Przeznaczenie pierwotne</p> <p>magazynowe</p>	<p>17. Użytkowanie obecne</p> <p>magazynowe</p>
<p>18. Prace budowlane i konserwatorskie, ich przebieg i dokumentacja</p> <p>Na początku lat 80-tych zmiana całego pokrycia dachowego. W 1993 r. po zerwaniu podczas burzy zach. części - dach naprawiono.</p>		<p>19. Stan zachowania (fundamenty, ściany zewnętrzne, ściany wewnętrzne, sklepienia, stropy, konstrukcje dachowe, pokrycie dachu, wyposażenie i instalacje)</p> <p>Stan zachowania stosunkowo dobry, jedynie w piwnicy niewielkie zawigocenia /odpada tynk/.</p> <p>20. Najpilniejsze postulaty konserwatorskie</p> <p>- Wstawić szyby w okna piwnicy.</p>	



21. Akta archiwalne (rodzaj akt, numer i miejsce przechowywania)

- Sąd Rejonowy w Lublinie,  
X-ty Wydział Ksiąg Wieczystych, KH Kozice  
Dolne-Dobra, t. II. A 2040, t. IV. A 2042.

22. Biblioteka

- Rejestr poborowy woj. lubelskiego z 1531 r./w:/Adolf Pawiński, Źródła dziejowe, t. XIV-XVI. Warszawa 1864 r.
- Kwestionariusz poborowy z 1648 r./w:/Gazeta Lubelska 1895 r., nr 118-148.
- Liber Retaxationum dioecesis cracoviensis z 1529 r., Wrocław 1968.
- Słownik Geograficzny Królestwa Polskiego/.../, t. IV, Warszawa 1883 r., s. 544-545.
- Kseniak M., Martyn M., Opracowanie ewidencyjne parku dworskiego w Kozicach D., 1976 r., masz. w posiadaniu PSOZ o/Lublin.
- Teodorowicz-Czerepińska J., Rejestr wartości kulturowych woj. lubelskiego, 1991 r., masz. w posiadaniu PSOZ o/Lublin.

23. Źródła ikonograficzne i fotografia (rodzaj, miejsce przechowywania, sygnatury)

24. Uwagi różne

25. Opracował

tekst mgr Barbara Winiarczyk X.1996 r.

imię, nazwisko, data, podpis

plany, rysunki mgr Barbara Winiarczyk X.1996 r.

imię, nazwisko, data, podpis

zdjęcia fotogr. mgr Barbara Winiarczyk X.1996 r.

imię, nazwisko, data, podpis

miejsce przechowywania negatywów PSOZ o/Lublin

KARTA PO WYPEŁNIENIU PODLEGA OCHRONIE NA PODSTAWIE PRZEPISÓW PRAWA AUTORSKIEGO

26. Adnotacje o inspekcjach, informacje o zmianach (daty, imiona i nazwiska wypełniających)

27. Załączniki

wkładka nr 1



1. Miejscowość

Kozice Dolne

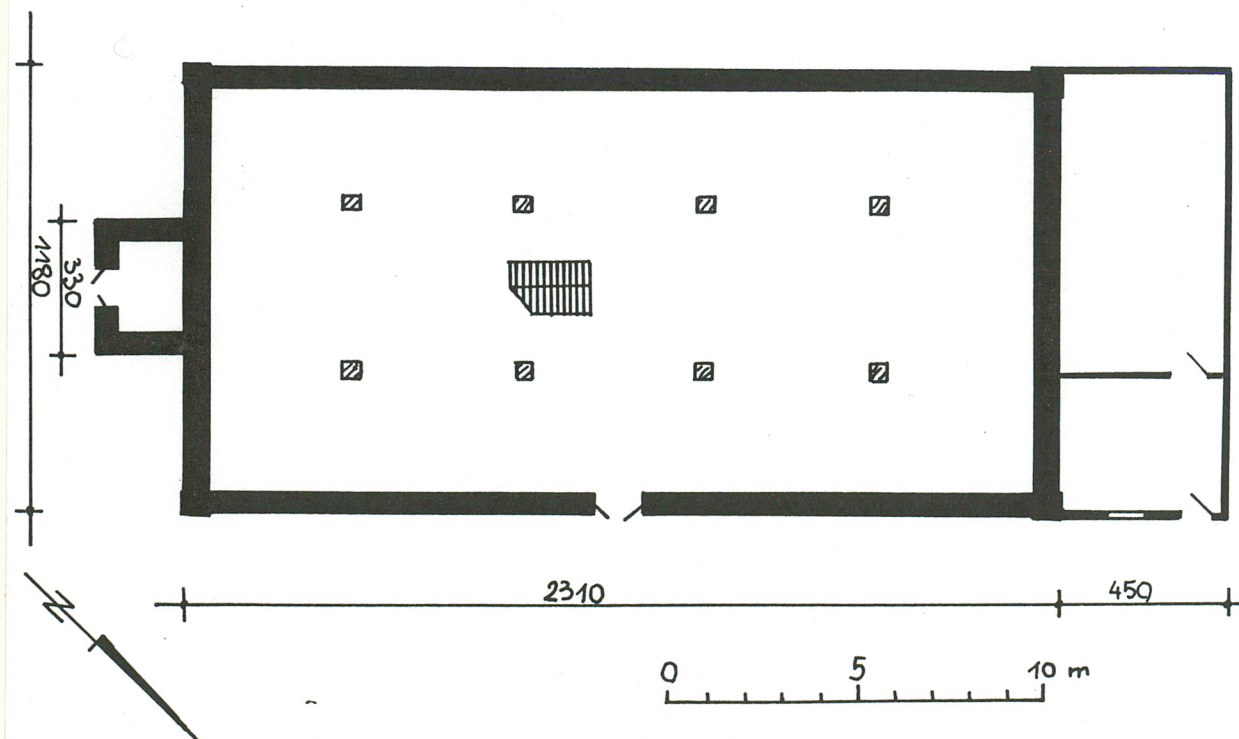
2. Obiekt (nazwa jak w karcie)

Spichlerz

3. Zawartość wkładki (nazwa obiektu lub materiału uzupełniającego)

- rzut przyziemia
- fotografie współczesne

# RZUT PRZYZIEMIA 1:200



- Elewacja tylna, widok od pd.



- Elewacja boczna, pd-wsch.

Wkładkę założył: mgr Barbara Winiarczyk X.1996 r.  
(imię, nazwisko, data)

Miejsce przechowywania negatywów: PSOZ o/Lublin

Z-d Poligr. Jan Jasiński W-wa, ul. Wolna 13, tel. 12-43-83

Wzór ODZ 1978 r.