

1. Obiekt

PAŁAC "GUBERNIA"

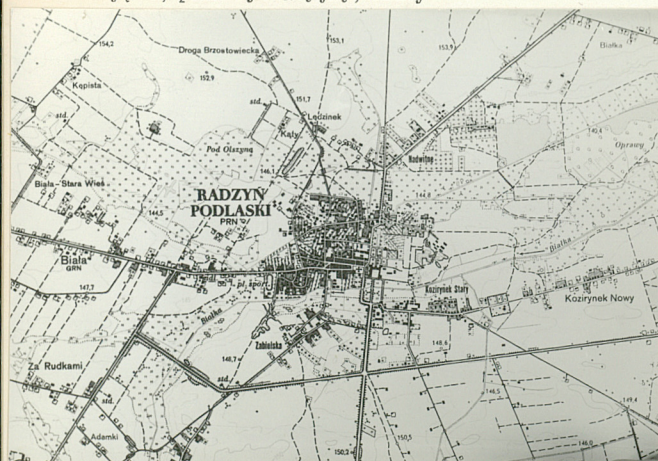
2. Czas powstania

2 poł. XIX w.

3. Miejscowość

RADZYŃ PODLASKI

11. Zdjęcia, plan sytuacyjny, rzuty



4. Adres

ul. Sitkowskiego

nr hipoteczny

5. Przynależność administracyjna

województwo białskopodlaskie

gmina Radzyń Podlaski
pow. RADZYŃ PODL.

6. Poprzednie nazwy miejscowości

7. Przynależność administracyjna
przed 1.VI.1975

województwo lubelskie

powiat Radzyń Podlaski

8. Właściciel i jego adres

Szpital Miejski w Radzynie Podl.
ul. Sitkowskiego

9. Użytkownik i jego adres

j.w.

10. Rejestr zabytków

Nr. A/183 data 10.04.90



NR 6652



NR 6661

autor zdjęć A. Cebulak, P. Hapka, P. Mraś
data wykonania czerwiec 1981
miejsce przechowywania negatywów

BIBIDZ

BIAŁA PODL.

12. Autorzy, historia obiektu, określenia stylu.

Wybudowany w 2 poł.XIX w.z fundacji Szlubowskiego.Po II wojnie światowej mieściła się tu Zasadnicza Szkoła Zawodowa. W 1962 r.budynek adaptowano na szpital. Cechy stylowe historyzmu.

13. Opis (sytuacja, materiał i konstrukcja, rzut, bryła, elewacje, dach, wnętrze wyposażenie, instalacje)

Pałac położony jestn w południowej części parku,w odległości około 80 m.od ulicy Sitkowskiego.

Murowany z cegły na ~~z~~prawie wapiennej,tynkowany.Drewniana więźba dachowa o konstrukcji krokwiowo płatwiowej ze stolcem. Dach kryty blachą ocynkowaną.Nad piwnicami i parterem stropy Kleina.Druga kondygnacja nakryta stropem drewnianym z podsufitówką.We wnętrzu posadzka z płytek ceramicznych.

Założony na planie prostokąta.Od wschodu,na osi poprzecznej, przylega do niego wieża o planie kwadratu.Przybudówka o rzucie prostokąta przylega od wschodu do korpusu a od północy do wieży.

Podpiwniczony,dwukondygnacyjny korpus nakryty jest dachem mansardowym z lukarnami.Jednokondygnacyjną przybudówkę nakrywa dach pulpitowy.Wieża czterokondygnacyjna zwieńczona attyką.

Układ wnętrz dwutraktowy/po adaptacji na szpital wprowadzono podziały na mniejsze pomieszczenia/.Na osi poprzecznej korytarz. W wieży schody kręte.

Sciany korpusu na niskim cokole,opilastrowane. Podział pionowy gzymsem kordonowym i gzymsem wieńczącym.Okna i otwory drzwiowe prostokątne w prostym obramieniu.Fasada,zwrócona ku południu, siedmioosiowa,ujęta w narożach szerszymi pilastrami.Na osi wejście główne poprzedzone schodami.Nad nim, w drugiej kondygnacji balkon.Elewacja północna,ogrodowa,siedmioosiowa,z wejściem na osi,przed którym taras wsparty na słupach,ze schodami od wschodu.Elewacja boczna,zachodnia,czterooosiowa.Wieża przy ścianie wschodniej czterokondygnacyjna,z dwiema pierwszymi kondygnacjami uskokowymi.WeJście do wieży od południa.Od wschodu,w dwóch pierwszych ~~okna~~okna.Naroża wieży opilastrowane;attyka z grzebieniem w formie rybiego ogona.Przybudówka jednokondygnacyjna z dwoma oknami w ścianie wschodniej.

Instalacja elektryczna,wodnokanalizacyjna,CO.

14. Kubatura	15. Powierzchnia użytkowa	16. Przeznaczenie pierwotne	17. Użytkowanie obecne
2240 m ³	312 m ²	rezydencja	szpital
18. Prace budowlane i konserwatorskie, ich przebieg i dokumentacja W 1962 r. przy adaptacji budynku na szpital wymieniono stropy nad piwnicami i parterem, wstawiono ścianki działowe. Zlikwidowano piece kaflowe, założono centralne ogrzewanie. Dobudowano klatkę schodową w korytarzu.		19. Stan zachowania (fundamenty, ściany zewnętrzne, ściany wewnętrzne, sklepienia, stropy, konstrukcje dachowe, pokrycie dachu, wyposażenie i instalacje) Budynek zawilgocony. Strop nad drugą kondygnacją zmurował. Przecieki w dachu.	
20. Najpilniejsze postulaty konserwatorskie Reperacja dachu i stropu.			

21. Akta archiwalne (rodzaj akt, numer i miejsce przechowywania)

22. Bibliografia

23. Źródła ikonograficzne i fotografie (rodzaj, miejsce przechowywania, sygnatury)

24. Uwagi różne

25 Wypełnił

A.Cebulak

P.Mras

P.Hapka

26. Sprawdził

1. Miejscowość

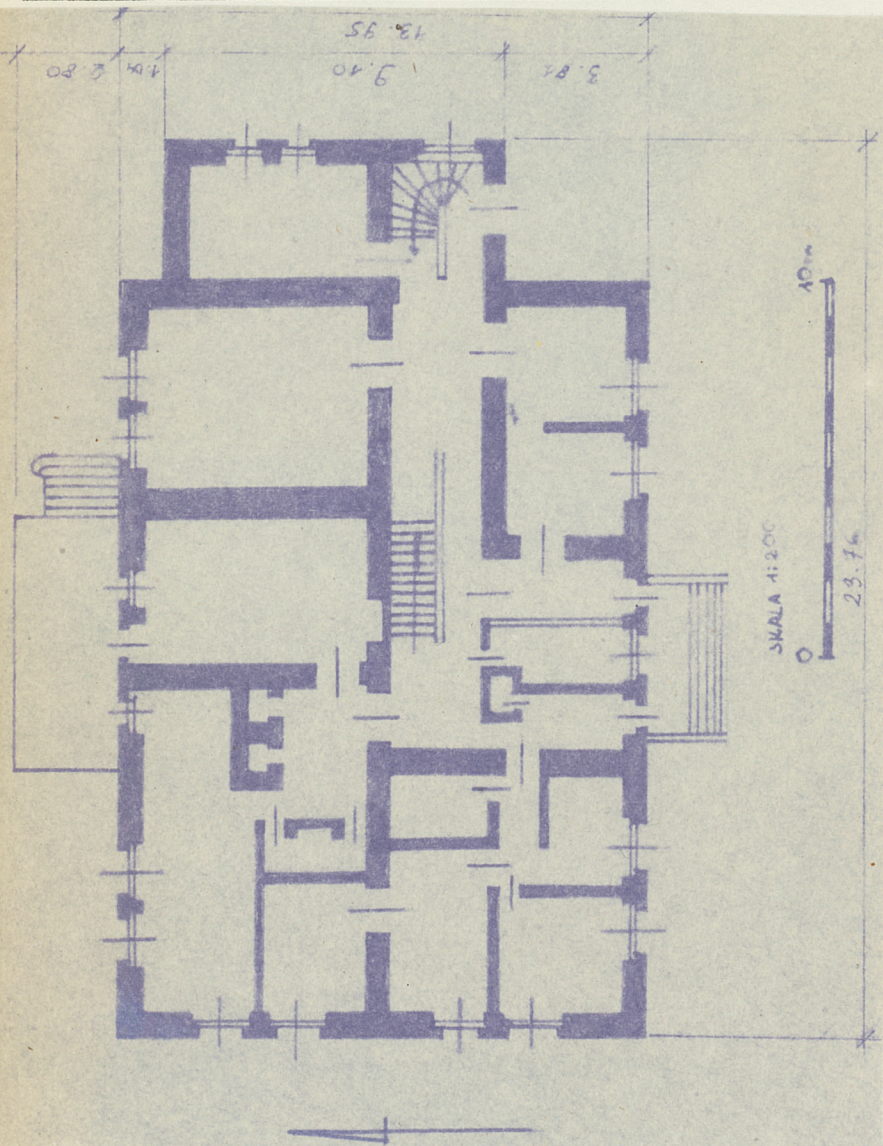
RADZYŃPODLASKI

2. Obiekt (nazwa jak w karcie)

Pałac "Gubernia"

3. Zawartość wkładki (nazwa obiektu lub materiału uzupełniającego)

zdjęcia



A. Cebulak, P. Hapka, P. Mras, VIII 1981.

Wkładkę założył:
(imie, nazwisko, data)

Miejsce przechowywania negatywów: BIBLIOTEKA PODLASKA



NR 6635



NR 6662

