

1. Obiekt zabytkowy

KOŚCIÓŁ PARAFIALNY p.n. św. Mikołaja Bpce

2. Miejscowość
POTOK WIELKI gm. POTOK WIELKI

3. Wiek XVII	4. Styl gotyk	5. Kubatura m³ 5230	6. Powierzchnia w m² a) zabytkowa: 432 b) użytkowa: 432	20. Przynależność administracyjna a) województwo b) powiat c) gmina			
7. Materiał budowlany	Przed zniszczeniem	Po odbudowie	11. Ilość budynków 1	14. Grunty należące do zabytku: ha	21. Stacja	Nazwa stacji	Odległość od stacji w km
a) ściany	cegła		12. Ilość kondygnacji 1	a) ogrody stylowe			
b) sklepienia	cegła		13. Użytkowanie wnętrza według ilości:	b) sady i grunty uprawne	33		
c) stropy	drewno		a) izb mieszkalnych	c) lasy			
d) więzania dachu	drewno		b) innych pomieszczeń	d) wody			
e) krycie dachu	gont	blacha	c) piwnic	e) inne			

8. Wyposażenie architektoniczne
portale

15. Przeznaczenie pierwotne budynku
Kościół

16. Użytkowanie w latach ubiegłych
Kościół

17. Użytkowanie obecne
Kościół

18. Nadaje się do użycia na
Kościół

22. Właściciel i jego adres
Parafia rz.-kat.
w Potoku Wielkim

23. Użytkownik i jego adres
Parafia rz.-kat.
w Potoku Wielkim

9. Autorzy i data budowy i przebudowy
* Zbud. w r. 1697
Odbudowany po pożarze w r. 1881

19. Data, rodzaj i stopień zniszczeń i odbudowy			
Data	O P I S	Zniszczenia %	Odbudowa %
VIII.1939 r.			
XI.1939 r.			
XII.1945 r.			
VII.1959	stan dobry	5	
VI.66.	- - -		

24. Inwestor i jego adres

25. Rejestr zabytku Nr 267
rok 1950 miejsce przechowywania

10. Udostępnienie
dostępny
* 4 czo. XV w., 1881 r. spalony, do 1904 r. odbud.

26. Nazwa księgi hipotecznej

27. Nr hipoteczny

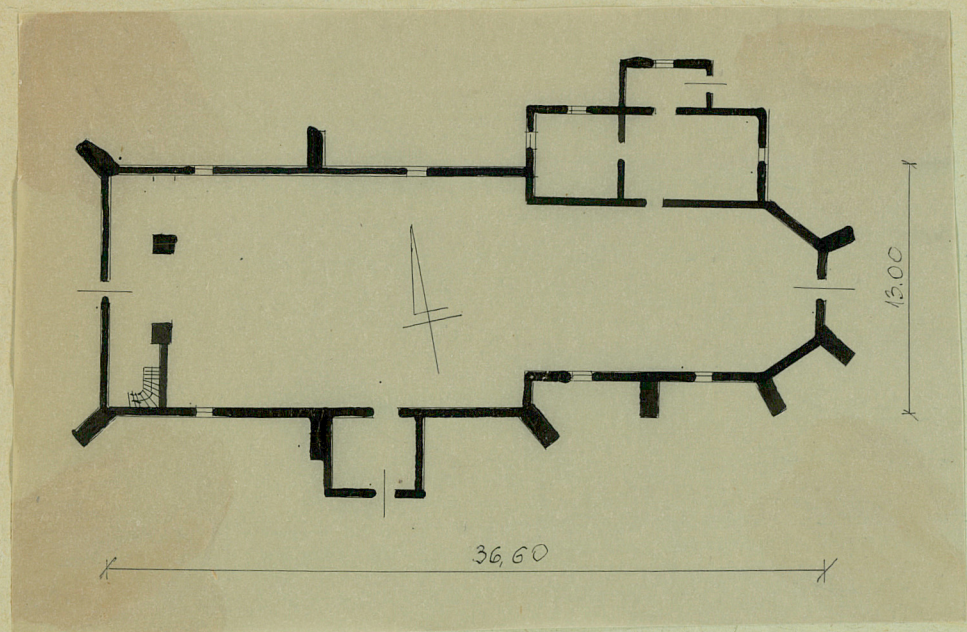
28. Akta

29. Fotografie WK2 i AS

30. Inwentaryzacja pomiarowa

Z Y X W V U T S R P O N M L K J I H G F E D C B A Nr

31. Szkic sytuacyjny, plan schematyczny, uwagi opisowe, fotografia



wysokość 12,10m



32. Przebieg prac konserwatorskich

Rok	Wyszczególnienie prac	Koszt tys. zł

33. Koszty w tys. zł	Przewidywane	Rzeczywiste

34. Inspekcje

35. Uwagi różne

36. Wypełnił dnia
VIII.1955. M. Augustowski

37. Sprawdził dnia
VI.66. J. Sosnowski