

Nr

IV

A

B

C

D

E

F

G

H

I

J

K

L

M

N

O

P

R

S

T

U

V

W

X

Y

Z

1. Obiekt zabytkowy

PAŁAC

3. Wiek

XIX

4. Styl

klasyk

5. Kubatura m<sup>3</sup>

7533

6. Powierzchnia w m<sup>2</sup>

706

a) zabytkowa:

b) użytkowa:

7. Materiał budowlany

Przed zniszczeniem

Po odbudowie

a) ściany

kamień

b) sklepienia

cegła

c) stropy

drewno

d) wiązania dachu

"

e) krycie dachu

blacha

11. Ilość budynków

1

12. Ilość kondygnacji

1,2,3

13. Użytkowanie wnętrza według ilości:

a) izb mieszkalnych

23

b) innych pomieszczeń

28

c) piwnic

23

14. Grunty należące do zabytku:

ha

a) ogrody stylowe

b) sady i grunty uprawne

c) lasy

d) wody

e) inne

8. Wyposażenie architektoniczne

15. Przeznaczenie pierwotne budynku

pałac

16. Użytkowanie w latach ubiegłych

"

17. Użytkowanie obecne

Dom Opieki dla Dorosłych

18. Nadaje się do użycia na

9. Autorzy i data budowy i przebudowy

I p. XIX w. 1848 r., 1921 r.  
rebud. i przekształcenia

19. Data, rodzaj i stopień zniszczeń i odbudowy

Data

O P I S

Zniszczenia  
%Odbudowa  
%

VIII.1939 r.

XI.1939 r.

XII.1945 r.

1968 r.

stan dobry

2. Miejscowość

gw. REJOWIEC JABR.

KANIE

20. Przynależność administracyjna

a) województwo

lubelskie

b) powiat

chełmski

c) gmina

Kanie

21. Stacja

Nazwa stacji

Odległość  
od stacji  
w km

a) kolejowa

Kanie

2

b) autobusowa

25m

0.5

22. Właściciel i jego adres

Państwowy  
Dom Opieki dla Dorosłych  
25m.

23. Użytkownik i jego adres

j.w.

24. Inwestor i jego adres

25. Rejestr zabytku Nr

rok ..... miejsce przechowywania

26. Nazwa księgi hipotecznej

27. Nr hipoteczny

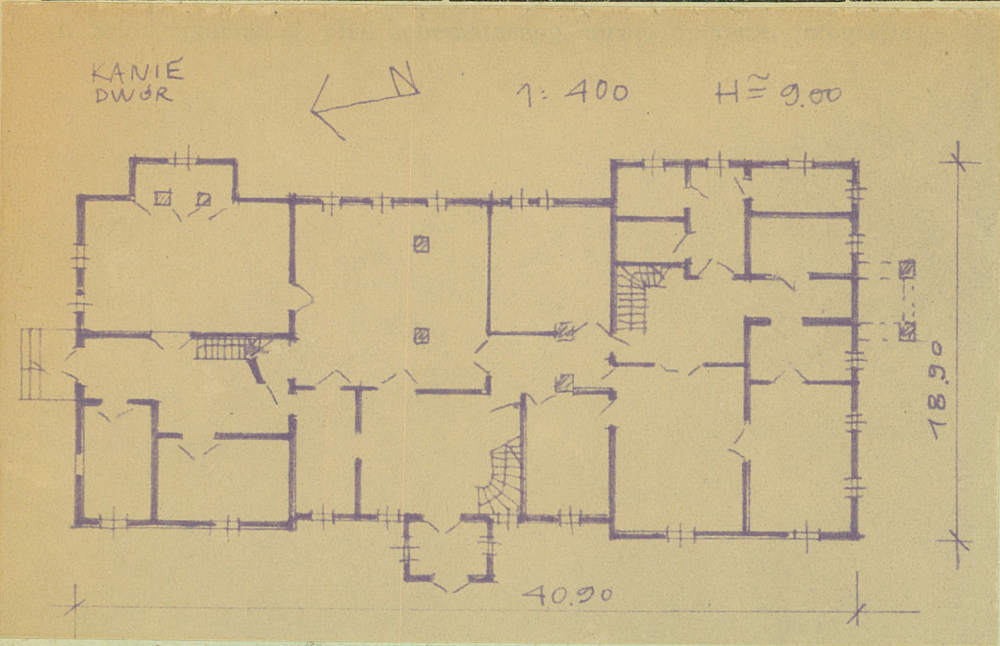
28. Akta

29. Fotografie

30. Inwentaryzacja pomiarowa

10. Udostępnienie





32. Przebieg prac konserwatorskich

Rok	Wyszczególnienie prac	K o s z t tys. zł

33. Koszty w tys. zł	Przewidywane	Rzeczywiste

34. Inspekcja



35. Uwagi różne

36. Wypełnił dnia

37. Sprawdził dnia VI. 68r.  
M. Mickiewicz

