

Nr

A

B

C

D

E

F

G

H

I

J

K

L

M

N

O

P

R

S

T

U

V

W

X

Y

Z

1. Obiekt zabytkowy

CZWORAK - podworski

3. Wiek

XIX

4. Styl

klasyk.

5. Kubatura m³

2376

6. Powierzchnia w m²

a) zabytkowa

b) użytkowa

660

7. Materiał budowlany

Przed zniszczeniem

Po odbudowie

a) ściany

cegła
kamień

b) sklepienia

-

c) stropy

drewno

d) wiązania dachu

1)

e) krycie dachu

gont
cerwit

11. Ilość budynków

1

12. Ilość kondygnacji

1

13. Użytkowanie wnętrza według ilości:

a) izb mieszkalnych

22

b) innych pomieszczeń

8

c) piwnic

14. Grunty należące do zabytku:

ha

a) ogrody stylowe

b) sady i grunty uprawne

c) lasy

d) wody

e) inne

8. Wyposażenie architektoniczne

15. Przeznaczenie pierwotne budynku

mieszkalne

16. Użytkowanie w latach ubiegłych

1)

17. Użytkowanie obecne

1)

18. Nadaje się do użycia na

9. Autorzy i data budowy i przebudowy

19. Data, rodzaj i stopień zniszczeń i odbudowy

XIX w.

10. Udostępnienie

Data

O P I S

Zniszczenia
%Odbudowa
%

VIII. 1939 r.

XI. 1939 r.

XII. 1945 r.

1968 r.

zamiedlany

2. Miejscowość

REJOWIEC

opu. w/pn.

20. Przynależność administracyjna

a) województwo

lubelskie

b) powiat

chełmski

c) gmina

Rejowiec

21. Stacja

Nazwa stacji

Odległość
od stacji
w km

a) kolejowa

Rejowiec
Fabryczny

5

b) autobusowa

w/pn

0.7

22. Właściciel i jego adres

Państwowy Fundus Ziemi

23. Użytkownik i jego adres

lokatorzy

24. Inwestor i jego adres

25. Rejestr zabytku Nr

rok miejsce przechowywania

26. Nazwa księgi hipotecznej

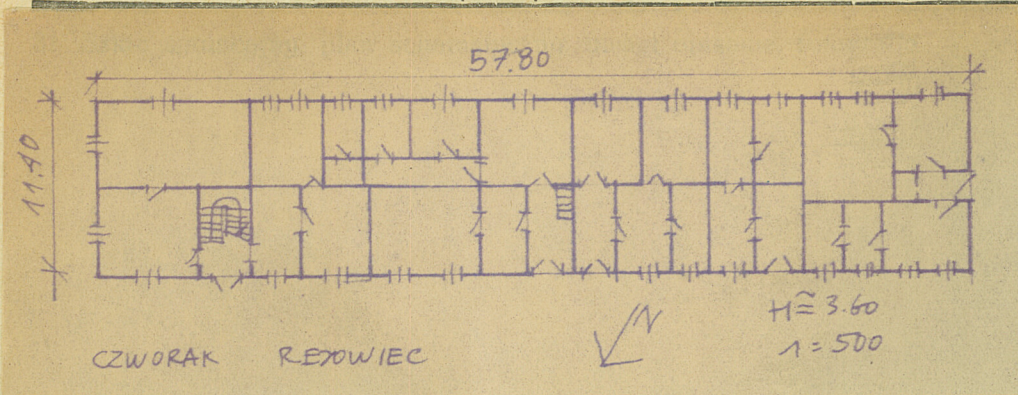
27. Nr hipoteczny

28. Akta

29. Fotografie

30. Inwentaryzacja pomiarowa

Z Y X W V U T S R P O N M L K J I H G F E D C B A Nr



32. Przebieg prac konserwatorskich

Rok	Wyszczególnienie prac	Koszt tys. zł

33. Koszty w tys. zł

Przewidywane

Rzeczywiste

34. Inspekcje

35. Uwagi różne

36. Wypełnił dnia

37. Sprawdził dnia VII. 68 r.
M. Mickiewicz

