

1. Obiekt

ORANŻERIA

802/4

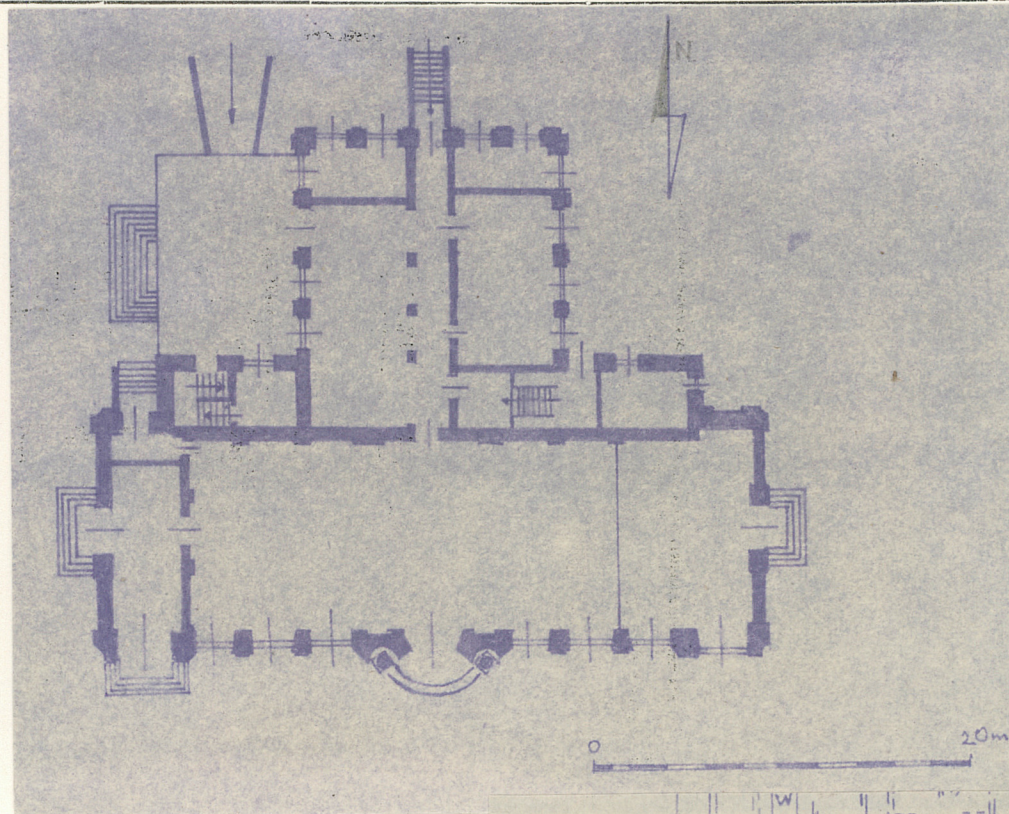
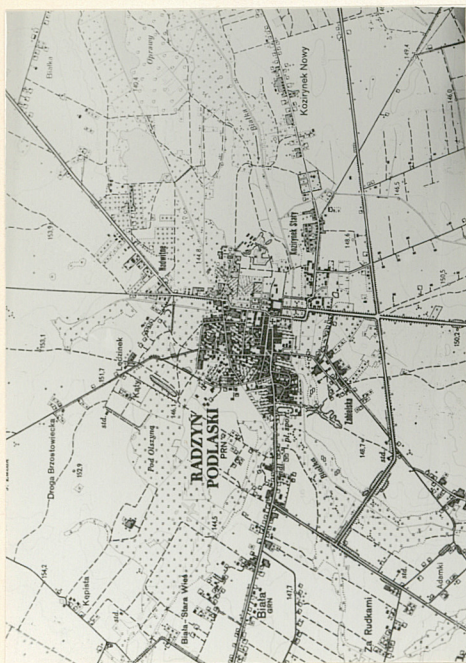
2. Czas powstania

ok. poł. XVIII w.

3. Miejscowość

RADZYŃ PODLASKI

11. Zdjęcia, plan sytuacyjny, rzuty



4. Adres

nr hipoteczny

5. Przynależność administracyjna

województwo białkopodlaskie

gmina Radzyń Podlaski

pow. RADZYŃ PODL.

6. Poprzednie nazwy miejscowości

7. Przynależność administracyjna
przed 1.VI.1975

województwo lubelskie

powiat Radzyń Podlaski

8. Właściciel i jego adres

Dom Kultury

9. Użytkownik i jego adres

Dom Kultury, Kino

10. Rejestr zabytków

Nr

A/303

data

31. III. 1967r

autor zdjęć A. Cebulak, P. Hapka, P. Mras
data wykonania VIII 1981
miejsce przechowywania negatywów

BBI DZ

BIAŁA POOL

12. Autorzy, historia obiektu, określenia stylu.

Powstała około 1750r. równocześnie z pałacem jako część założenia pałacowo-parkowego. Projekt wykonał Jakub Fontana. Dekorację rzeźbiarską Redler. Do 1944r. spełniała rolę oranżerii. W l. 50 XXw. adaptowano ją na Dom Kultury i kino.

13. Opis (sytuacja, materiał i konstrukcja, rzut, bryła, elewacje, dach, wnętrze wyposażenie, instalacje)

Położona w północnej części parku, na wschód od głównej osi założenia pałacowo-parkowego.

Murowana z cegły na zaprawie wapiennej, otynkowana. Elementy rzeźb architektonicznych z szarego piaskowca. Więźba dachowa drewniana. Dach kryty blachą miedziowaną.

Do wydłużonego, prostokątnego korpusu przylega od strony północnej pawilon na planie kwadratu. W narożach między korpusem a pawilonem przybudówki o planie prostokąta. Korpus jednoprzestrzenny, pawilon dwutraktowy.

Bryła zwarta. Korpus jednokondygnacyjny. Pawilon i przybudówki jednokondygnacyjne na wysokim przyziemiu.

Fasada dziewięcioosiowa, z oknami prostokątnymi, półkoliście zamkniętymi, ujętymi pilastrami. Na środku wklęsły ryzalit mieszczący główne wejście. Dwa lekko wysunięte ryzality boczne. Ryzalit środkowy ujęty skośnie ustawionymi podwójnymi pilastrami i dwiema kolumnami jońskimi. Kolumny i pilastry wsparte na gierowanym cokole, dźwigają gierowane belkowanie, na którym attyka z dekoracją rzeźbiarską. Ryzality ujęte zwielokrotnionymi pilastrami. Na nich gierowane belkowanie z attyką z dekoracją rzeźbiarską. Obramienia okien i drzwi oprofilowane z dekoracją roślinną w miejscu klucza. Elewacje boczne korpusu jednoosiowe z profilowanym wejściem pośrodku i dwiema płycinami po bokach, pomiędzy którymi pilastry wspierające uproszczone belkowanie. Nad drzwiami odcinkowy tympanon wypełniony ornamentem rocaille. Elewacje pawilonu dzieli rytmiczny układ okien, między którymi pilastry z uproszczonym belkowaniem.

Na korpusie dach czterospadowy z dwiema lukarnami. Pawilon i przybudówki przykryte dachem wielopłaszczyznowym z lukarnami.

Wnętrze oranżerii/obecnie sala kinowa/oświetla rytmiczny układ okien. Ściany podzielone pilastrami, na których bogato profilowany gzyms. W przyziemiu pawilonu mieściła się kotłownia, na parterze pomieszczenia gospodarcze/obecnie pomieszczenia Domu Kultury/.

Instalacje: elektryczna, wodno-kanalizacyjna, CO.

14. Kubatura 5856 m ³	15. Powierzchnia użytkowa 976 m ²	16. Przeznaczenie pierwotne oranżeria	17. Użytkowanie obecne Kino, Pomieszczenia Domu Kultury
18. Prace budowlane i konserwatorskie, ich przebieg i dokumentacja		19. Stan zachowania (fundamenty, ściany zewnętrzne, ściany wewnętrzne, sklepienia, stropy, konstrukcje dachowe, pokrycie dachu, wyposażenie i instalacje) Dobry. Na rzeźbach narosła mchu i trawy.	
20. Najpilniejsze postulaty konserwatorskie Oczyszczyć rzeźby z narośli.			

21. Akta archiwalne (rodzaj akt, numer i miejsce przechowywania)

22. Bibliografia

23. Źródła ikonograficzne i fotografie (rodzaj, miejsce przechowywania, sygnatury)

24. Uwagi różne

25. Wypełnił

26. Sprawdził

1. Miejscowość

2. Obiekt (nazwa jak w karcie)

3. Zawartość wkładki (nazwa obiektu lub materiału uzupełniającego)

RADZYN PODLASKI

6644

~~Stajnia~~ Oranżeria

zdjęcia



NR 6644



NR 6633



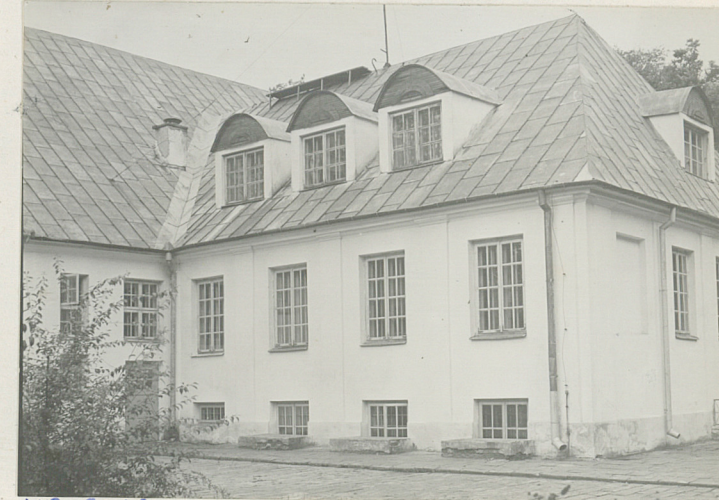
NR 6632



NR 6629



NR 6634



NR 6630

Wkładkę założyli: A.Cebulak, P.Hapka, P.Mras, VIII 1981.
(imię, nazwisko, data)

Miejsce przechowywania negatywów: Bb: DZ BIAŁA POD

Wzór ODZ 1978 r.

