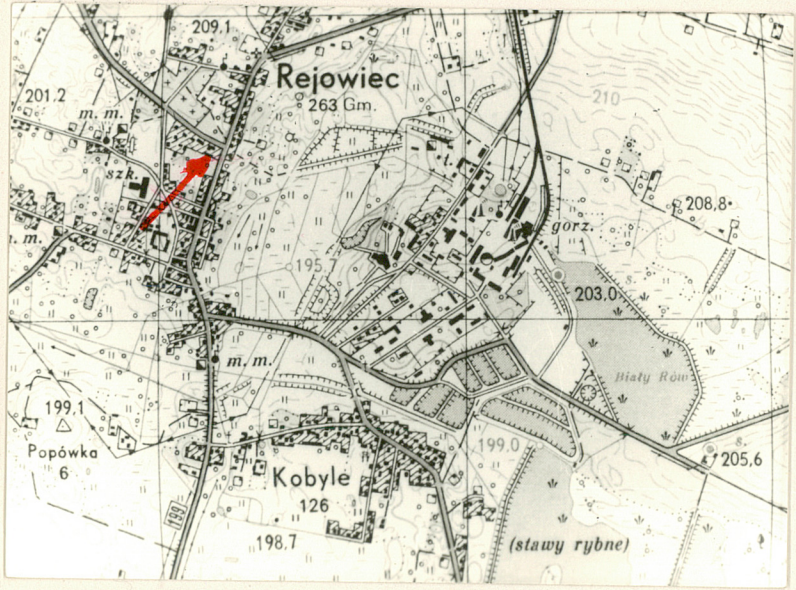


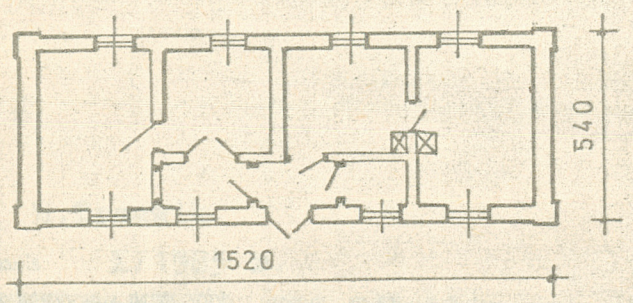
LUBELSKIE

1. Obiekt	2. Czas powstania	3. Miejscowość
BUDYNEK URZĘDU GMINY, d. WIĘZIENIE 917/2 postawach poligonu i orient, d. budownictwa	I dekada XX w.	REJOWIEC

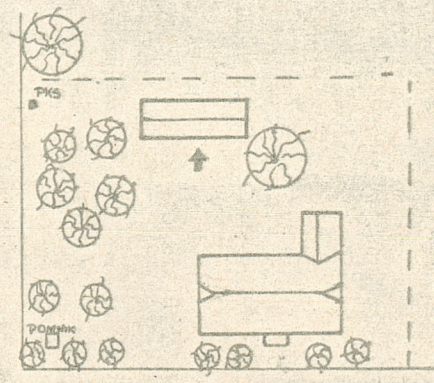
11. Zdjęcia, plan sytuacyjny, rzuty



4. Adres	Rejowiec
nr hipoteczny	
5. Przynależność administracyjna	
województwo	chełmskie
gmina	Rejowiec
6. Poprzednie nazwy miejscowości	pow. URASNYSTAW
7. Przynależność administracyjna przed 1.VI.1975	
województwo	lubelskie
powiat	Chełm
8. Właściciel i jego adres:	Urząd Gminy w Rejowcu
9. Użytkownik i jego adres:	j.w.
10. Rejestr zabytków	
Nr..... data.....	



RZUT PRZYZIEMIA 1:200



SYTUACJA 1:1000

Obiekt zbudowany w pierwszej dekadzie XX wieku z przeznaczeniem na posterunek policji i więzienie /zwane tu popularnie "kozą"/.Przed II wojną światową część wschodnia budynku była zamieszkała.Po 1945 roku budynek adaptowany dla potrzeb Urzędu Gminy w Rejowcu.

S_y_t_u_a_c_j_a: obiekt zlokalizowany w środkowej części osady Rejowiec, w bezpośrednim sąsiedztwie głównego budynku Urzędu Gminy i w odległości ok.50 m na południe od cerkwi grecko-katolickiej.

P_l_a_n: zbudowany na planie prostokąta, szeroki frontowy, jednotraktowy elewacja północna pięcioosiowa, południowa czteroosiowa, 7-wnętrzny.

M_a_t_e_r_i_a_ł_i_k_o_n_s_t_r_u_k_c_j_a: budynek wzniesiony z białego kamienia /tzw."opoki"/ i czerwonej cegły, otynkowany.Naroża ujęte lizenami, pod okapem dachu gzyms profilowany.Elewacje malowane na żółto, lizeny, gzyms i nadproża na biało.

D_a_c_h: czterospadowy kryty blachą, krokwie oparte na murłacie.

W_n_ę_t_r_z_e_i_w_y_p_o_s_a_ż_e_n_i_e: we wszystkich pomieszczeniach biurowych deskowe podłogi.Okna dwuskrzydłowe 8-polowe/ w elewacji północnej dwa pomniejszone 4-polowe/.Drzwi wejściowe współczesne, klepkowe z nadświetlem, wewnątrz płycinowe. Budynek wyposażony w instalację elektryczną, wodociagową i c.o., odgromowej brak.

14. Kubatura	15. Powierzchnia użytkowa 82 m ²	16. Przeznaczenie pierwotne więzienie	17. Użytkowanie obecne biurowe
18. Prace budowlane i konserwatorskie, ich przebieg i dokumentacja		19. Stan zachowania (fundamenty, ściany zewnętrzne, ściany wewnętrzne, sklepienia, stropy, konstrukcje dachowe, pokrycie dachu, wyposażenie i instalacje)	
20. Najpilniejsze postulaty konserwatorskie			

21. Akta archiwalne (rodzaj akt, numer i miejsce przechowywania)

22. Bibliografia

23. Źródła ikonograficzne i fotografie (rodzaj, miejsce przechowywania sygnatury)

24. Uwagi różne

25. Wypełnił

Tekst, pomiar i rys.:
Michał Trzewik
XI/1985 r.

26. Sprawdził

WKLADKA DO KARTY EWIDENCYJNEJ ZABYTKÓW ARCHITEKTURY I BUDOWNICTWA

ZALĄCZNIK NR 1

1. Miejscowość

Rejowiec

2. Obiekt (nazwa jak w karcie)

Budynek Urzędu Gminy

3. Zawartość wkladki (nazwa obiektu lub materiału uzupełniającego)



Elewacja półn. i zach.



Elewacja zachodnia.



Elewacja południowa.

Wkladkę założył:

M. Trzewik XI/1985

(imię, nazwisko, data)

Miejsce przechowywania negatywów:

PKZ o/Łublin

Int. s. Łublin zepn. 4.9.85