

Nr

A

B

C

D

E

F

G

H

I

J

K

L

M

N

O

P

R

S

T

U

V

W

X

Y

Z

1. Obiekt zabytkowy

DZWONNICA przy cerkwi

2. Miejscowość

REJOWIEC *gm. w p.m.*

3. Wiek

XVIII

4. Styl

klasycyzm

5. Kubatura m<sup>3</sup>

196

6. Powierzchnia w m<sup>2</sup>

a) zabytkowa:

b) użytkowa:

23

20. Przynależność administracyjna

a) województwo

b) powiat

c) gmina

lubelskie

chełmski

Rejowiec

7. Materiał budowlany

Przed zniszczeniem

Po odbudowie

a) ściany

kamień

b) sklepienia

—

c) stropy

drewno

d) wiązania dachu

drewno

e) krycie dachu

eternit

11. Ilość budynków

1

12. Ilość kondygnacji

2

13. Użytkowanie wnętrza według ilości:

a) izb mieszkalnych

b) innych pomieszczeń

2

c) piwnic

14. Grunty należące do zabytku:

ha

a) ogrody stylowe

b) sady i grunty uprawne

c) lasy

d) wody

e) inne

21. Stacja

Nazwa stacji

Odległość od stacji w km

a) kolejowa

Rejowiec Fabryczny

5

b) autobusowa

wym.

—

22. Właściciel i jego adres

P M R N. w Rejowiec

8. Wyposażenie architektoniczne

15. Przeznaczenie pierwotne budynku

sakralne (drewn.)

16. Użytkowanie w latach ubiegłych

"

"

17. Użytkowanie obecne

nieużytkowany

18. Nadaje się do użycia na

23. Użytkownik i jego adres

J.W.

24. Inwestor i jego adres

9. Autorzy i data budowy i przebudowy

komitee XVIII w.

19. Data, rodzaj i stopień zniszczeń i odbudowy

Data

O P I S

Zniszczenia %

Odbudowa %

VIII.1939 r.

XI.1939 r.

XII.1945 r.

1968 r.

zamiedziana

25. Rejestr zabytku Nr

rok ..... miejsce przechowywania

26. Nazwa księgi hipotecznej

27. Nr hipoteczny

28. Akta

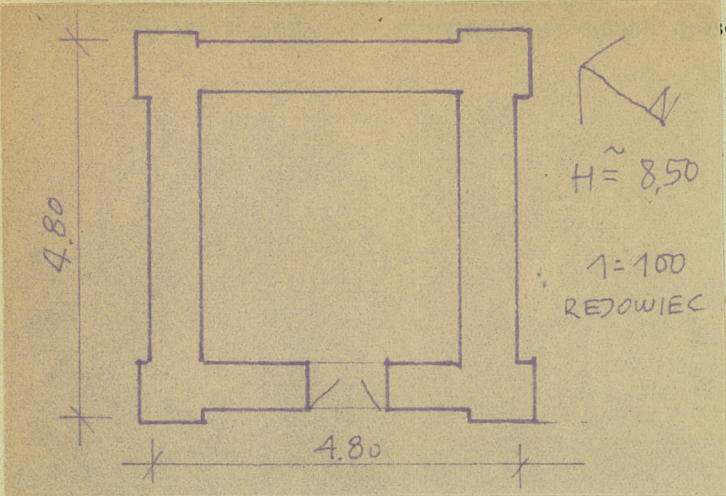
29. Fotografie

30. Inwentaryzacja pomiarowa

10. Udostępnienie



owe, fotografia



### 32. Przebieg prac konserwatorskich

Rok	Wyszczególnienie prac	K o s z t tys. zł

33. Koszty w tys. zł	Przewidywane	Rzeczywiste

### 34. Inspekcje

### 35. Uwagi różne

### 36. Wypełnił dnia

37. Sprawdził dnia VI.68r.  
M. Mickiewicz

