

Nr

A

B

C

D

E

F

G

H

I

J

K

L

M

N

O

P

R

S

T

U

V

W

X

Y

Z

1. Obiekt zabytkowy

CERKIEW

3. Wiek

XVIII

4. Styl

rebarokowy

5. Kubatura m<sup>3</sup>

2853

6. Powierzchnia w m<sup>2</sup>

a) zabytkowa:

b) użytkowa:

317

7. Materiał budowlany

Przed zniszczeniem

Po odbudowie

a) ściany

cegła

b) sklepienia

II

c) stropy

drewno

d) wiązania dachu

II

e) krycie dachu

gont

11. Ilość budynków

1

12. Ilość kondygnacji

1

13. Użytkowanie wnętrza według ilości:

a) izb mieszkalnych

b) innych pomieszczeń

3

c) piwnic

14. Grunty należące do zabytku:

ha

a) ogrody stylowe

b) sady i grunty uprawne

c) lasy

d) wody

e) inne

2. Miejscowość

REJOWIEC

gm. w km.

20. Przynależność administracyjna

a) województwo

lubelskie

b) powiat

chełmski

c) gmina

Rejowiec

21. Stacja

Nazwa stacji

Odległość od stacji w km

a) kolejowa

Rejowiec Fabryczny

5

b) autobusowa

w km

-

22. Właściciel i jego adres

P.M.R.N. w Rejowiec

8. Wyposażenie architektoniczne

15. Przeznaczenie pierwotne budynku

sakralne

16. Użytkowanie w latach ubiegłych

II

17. Użytkowanie obecne

nieużytkowany

18. Nadaje się do użycia na

19. Data, rodzaj i stopień zniszczeń i odbudowy

Data

O P I S

Zniszczenia %

Odbudowa %

VIII.1939 r.

XI.1939 r.

XII.1945 r.

1968 r. ruina - brak dachu

10. Udostępnienie

25. Rejestr zabytku Nr

171

rok 1950

miejsce przechowywania

26. Nazwa księgi hipotecznej

27. Nr hipoteczny

28. Akta

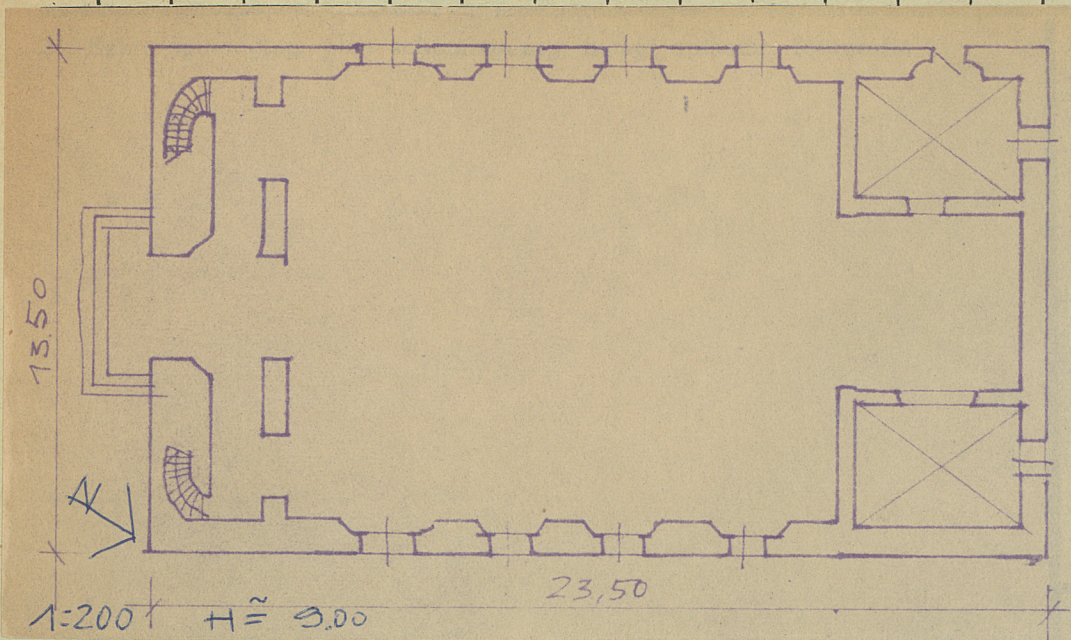
29. Fotografie

W.K.Z., P.I.S.

30. Inwentaryzacja pomiarowa

P.K.Z. W-wa 1958 r.





32. Przebieg prac konserwatorskich

Rok	Wyszczególnienie prac	K o s z t tys. zł

33. Koszty  
w tys. zł

Przewidywane

Rzeczywiste

34. Inspekcje


Uwagi różne

36. Wypełnił dnia

37. Sprawdził dnia VII. 68 r.  
M. Chłickiewicz

