

OŚRODEK DOKUMENTACJI
ZABYTKÓW w WARSZAWIE
KARTA EWIDENCYJNA ZABYTKÓW
ARCHITEKTURY I BUDOWNICTWA

A B C D E F G H I J K L Ł M N O P R S T U V W X Y Z NR

LUBELSKIE

1. Obiekt

702/1 KOŚCIÓŁ CMENTARNY P.WŚ ŚW. ROCHA

2. Czas powstania

1838 r.

3. Miejscowość

ŁUKÓW

4. Adres

Łuków
ul. Cmentarna 7

nr hipoteczny

5. Przynależność administracyjna

województwo siedleckie

gmina m. Łuków

pow. łukowski

6. Poprzednie nazwy miejscowości

7. Przynależność administracyjna 1. VI. 1975 r.

województwo lubelskie

powiat Łuków

8. Właściciel i jego adres

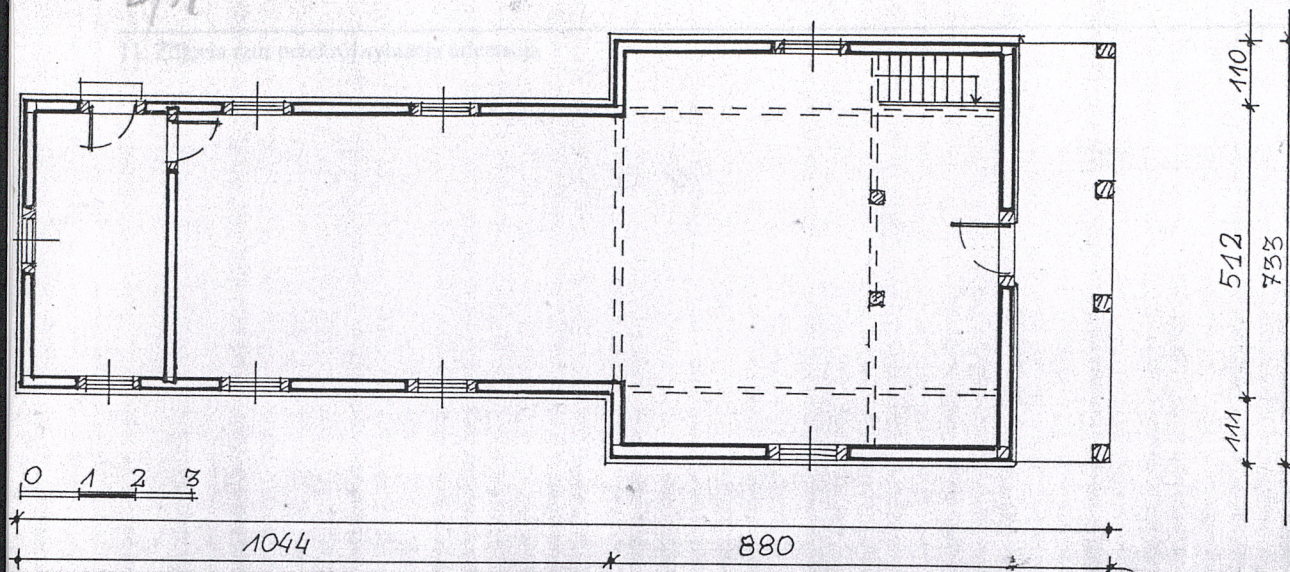
Paraf. rzym.-kat.
p.w. Przemienienia Pańskiego
ul. Narutowicza 7
Łuków

9. Użytkownik i jego adres

J.W.

10. Rejestr zabytków

Nr data



12. Autorzy, historia obiektu, określenie stylu.

Kościół wybudowany w 1838 r. jako parafialny od 1865 r. cmentarny. Wielokrotnie remontowany.

Klasycyzujący

13. Opis (sytuacja, materiał i konstrukcja, rzut, bryła, elewacje, wnętrze wyposażenie instalacje)

- SYTUACJA:

Położony w najstarszej części cmentarza grzebalnego, na osi jego aleji głównej od strony ul. Cmentarnej. Orientowany. Na pn.-zach. od niego, także przy aleji murowana dzwonnica.

- MATERIAŁ I KONSTRUKCJA:

Drewniany, konstrukcji zrębowej, z zewnątrz i wewnątrz oszalowany. Podmurówka cementowa. Zrąb z bali sosnowych, zawęglowanych na jaskółczy ogon, z przyciętymi ostatkami. Podłogi drewniane, deskowe, na legarach. Strop drewniany belkowy, z tynkowaną podsiębitką. Wieżba dachowa drewniana, krokwiowo-stolcowa. Dach kryty blachą ocynkowaną. Okna skrzynkowe, jednoskrzydłowe, dziewięciopłowe, w deskowym profilowanym okładzie. Drzwi deskowe, oklepkowane w romby. Empora frontowa na słupach. Analogicznie chór muzyczny.

- RZUT:

Złożony z kwadratu nawy i wydłużonego prostokąta prezbiterium, węższego od nawy, przedłużonego równą mu szerokością zakrystią. Przy fasadzie balkon.

- BRYŁA:

Nawa prostopadłościenna, nakryta dwuspadowym dachem przedłużonym nad balkon. Prezbiterium węższe od nawy, prosto zakończone, równe wysokością nawie, kryje go dach dwuspadowy o wspólnej z dachem nawy kalenicy. Między dachami skośny łącznik połaciowy.

- ELEWACJE:

Oszalowane, zwieńczone wyładowanym, profilowanym gzymsem kroksztynowym. Deski szalunków pionowe, złącza oblistwowane. Nad podwalinami niewielkie fartuchy. FASADA (zach.)-jednoosiowa, dwukondygnacyjna, zwieńczona trójkątnym szczytem nad kroksztynowym gzymsem. Szczyt oszalowany, na osi małe okienko. Kondygnacje określone poprzez balkon dzielący fasadę na dwie części. Balkon posadowiony na czterech drewnianych kolumnach, z ażurową deskową balustradą przez całą szerokość fasady. Na osi środkowej, pod balkonem drzwi główne, nad balustradą drzwi ujęte po bokach wąskimi oknami. ELEWACJA BOCZNA (pd.) - czteroosiowa. Na osiach okna, jedno na środku nawy, dwa prezbiterium i jedno zakrystii. ELEWACJA BOCZNA (pn.) - czteroosiowa z układem okien jak w elewacji pd.. Pod oknem wsch. drzwi do zakrystii.

- WNETRZE:

Nawa i prezbiterium nakryte stropami. Strop nawy, w części między prezbiterium a chórem muzycznym nieco wyżej osadzony. Ściany oszalowane u dołu pionowo, wyżej poziomo. W ścianie wsch. (szczytowej) prezbiterium drzwi do zakrystii, ta z wysoko osadzonym stropem. Chór muzyczny nadwieszony, wsparty na dwóch ośmiobocznych drewnianych słupach, z pełną balustradą z desek pionowo szalowanych. Pod chórem drzwi główne i schody na chór. Nad chórem przeszkło-
ne drzwi i okna balkonu.

- INSTALACJE:

Elektryczna.

14. Kubatura <div>3</div> ok. 742 m	15. Powierzchnia użytkowa <div>2</div> 106 m	16. Przeznaczenie pierwotne kościół cmentarny	17. Użytkowanie obecne kościół cmentarny
18. Prace budowlane i konserwatorskie, ich przebieg i dokumentacja lunki wewnętrzne wykonano w latach 1992-93.		19. Stan zachowania (fundamenty, ściany zewnętrzne, ściany wewnętrzne, sklepienia, stropy, konstrukcje dachowe, pokrycie dachu, wyposażenie i instalacje) Podmurówka - dobra Podłogi - dobre Stropy - dobre Dach - skorodowane pokrycie dachowe. Balkon - ugięty, spróchniałe końcówki dolne kolumnienek. Szalunki zewnętrzne zrębu - u dołu spróchniałe 20. Najpilniejsze postulaty konserwatorskie Remont elewacji zewnętrznych. Wykonanie nowych szerszych fartuchów, uzupełnienie końcówek szalunków.	

21. Akta archiwalne (rodzaj akt. numer i miejsce przechowania)

24. Uwagi różne

22. Bibliografia

- Zabytki architektury i budownictwa w Polsce, woj. siedleckie
ODZ W-wa 1988 r., s. 118.

23. Źródła ikonograficzne i fotografia (rodzaj, miejsca przechowania, sygnatury)

25. Opracował

tekst mgr Iza Dąbrowska 1998 r.
Imię, nazwisko, data, podpis

plany, rysunki mgr Iza Dąbrowska 1998 r.
Imię, nazwisko, data, podpis

zdjęcia fotogr. mgr Iza Dąbrowska 1998 r.
Imię, nazwisko, data, podpis

miejsce przechowania negatywów PSOZ O/Siedlce

Karta po wypełnieniu podlega ochronie na podstawie przepisów prawa autorskiego.

26. Adnotacje o inspekcjach, informacje o zmianach (daty, imiona i nazwiska wypełniających)

27. Załączniki

wkładka

1. Miejscowość

ŁUKÓW

2. Obiekt (nazwa jak w karcie)

Kościół cmentarny p.w. Św. Rocha

3. Zawartość wkładki (nazwa obiektu lub materiału uzupełniającego)

fotografie, plany



Wzór ODZ 1976 r.

