

Nr

A

B

C

D

E

F

G

H

I

J

K

L

M

N

O

P

R

S

T

U

V

W

X

Y

Z

56

Siedlce

1. Obiekt zabytkowy

DAWNY KONWIKT PIJARÓW

2. Miejscowość

ŁUKÓW

MIASTO

3. Wiek XVIII

4. Styl barok

5. Kubatura m³ 18146. Powierzchnia w m² 403
a) zabytkowa: b) użytkowa:

20. Przynależność administracyjna

a) województwo Lubelskie
b) powiat Łukowski
c) gmina

7. Materiał budowlany

Przed zniszczeniem

Po odbudowie

11. Ilość budynków

14. Grunty należące do zabytku:

ha

a) ściany

b) sklepienia

c) stropy

d) wiązania dachu

e) kręcie dachu

12. Ilość kondygnacji

13. Użytkowanie wnętrza według ilości:

a) izb mieszkalnych

b) innych pomieszczeń

c) piwnic

a) ogrody stylowe

b) sady i grunty uprawne

c) lasy

d) wody

e) inne

21. Stacja

Nazwa stacji

Odległość od stacji w km

a) kolejowa

Łuków

1

b) autobusowa

1

0.5

22. Właściciel i jego adres

P. PRN - Łuków

8. Wypozazenie architektoniczne

15. Przeznaczenie pierwotne budynku konwikt pij.

16. Użytkowanie w latach ubiegłych szol powiatowy

17. Użytkowanie obecne muzeum i archiwum

18. Nadaje się do użycia na

19. Data, rodzaj, i stopień zniszczenia i odbudowy

9. Autorzy i data budowy i przebudowy

Kowice XVIII w., przebud.

10. Udostępnienie

Data	O P I S	zmiana	data
VIII.1939 r.			
XI.1939 r.			
XII.1945 r.			
1967 r.	zomiedbany - zmurniałe tynki		

23. Użytkownik i jego adres

muzeum regionalne i archiwum

24. Inwestor i jego adres

161/A/661 zdn. 18-12.1972

25. Rejestr zabytku Nr 401

rok 24.01.69 miejsce przechowywania

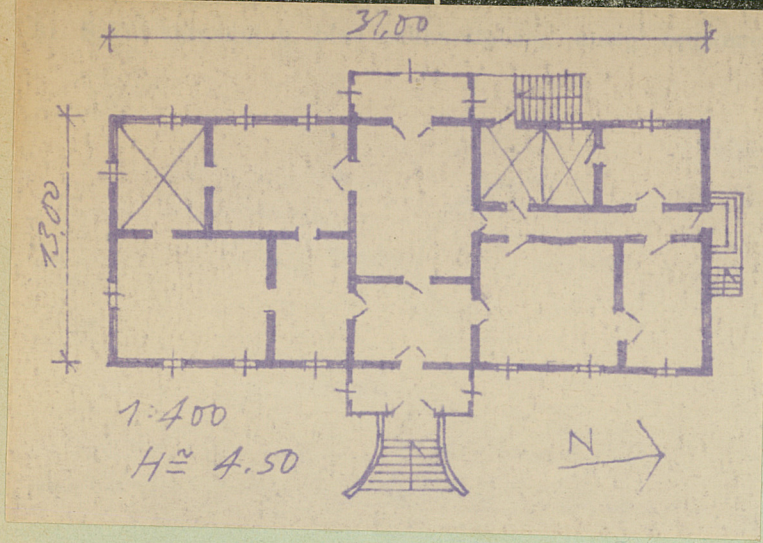
26. Nazwa księgi hipotecznej

27. Archiwizacja

28. Akta

29. Fotografie

30. Inwentaryzacja pomiarowa



fotografia

32. Przebieg prac konserwatorskich

Rok	Wyszczególnienie prac	K o s z t tys. zł

33. Koszty w tys. zł	Przewidywane	Rzeczywiste

34. Inspekcje

35. Uwagi różne

36. Wypełnił dnia

37. Sprawdził dnia *lipiec 67r.*
Chmerek Michalewicz

