

Nr

A

B

C

D

E

F

G

H

I

J

K

L

M

N

O

P

R

S

T

U

V

W

X

Y

Z

LUBELSKIE

Lubelskie

1. Obiekt zabytkowy

DAWNY DWÓR

2. Miejscowość

JAKUBOWICE

gm. Niemce

3. Wiek XVI

4. Styl

5. Kubatura m³ 19206. Powierzchnia w m²

a) zabytkowa: 240 b) użytkowa: 240

20. Przynależność administracyjna

LUBELSKIE

a) województwo

b) powiat

c) gmina

LUBELSKI

w m. NIEMCE

7. Materiał budowlany

Przed zniszczeniem

Po odbudowie

11. Ilość budynków

1

14. Grunty należące do zabytku:

ha

21. Stacja

Nazwa stacji

Odległość od stacji w km

a) ściany

CEGLA KAMIEŃ

a) ogrody stylowe

b) sklepienia

- - -

b) sady i grunty uprawne

c) siropły

DREWNO

c) lasy

d) wiązania dachu

- - -

d) wody

e) krycie dachu

CONT PAPA

e) inne

12. Ilość kondygnacji

2 (+1)^g

13. Użytkowanie wnętrza według ilości:

a) izb mieszkalnych

b) innych pomieszczeń

c) piwnic^x

15. Przeznaczenie pierwotne budynku

MIESZKALNE

16. Użytkowanie w latach ubiegłych

- - -

17. Użytkowanie obecne

- - -

18. Nadaje się do użycia na

j.w. - CELE KULTURALNE np. DOM PRACY TWORCZEJ (bliskość LUBLINA)

19. Data, rodzaj i stopień zniszczeń i odbudowy

Data

O P I S

Zniszczenia %

Odbudowa %

VIII.1939 r.

XI.1939 r.

XII.1945 r.

VI. 1963

NIEZNISZCZONY

Spalony 20.V.1966r.

STAN BARDZO ZANIEDBANY; WYMAGA KONSERWATORSKIEGO REMONTU ORAZ PORADZENIA WYKONAWCÓW O WARTOŚCI OBIEKTU (m.i. należy wykonać zakres oglądu technicznego na miejscu)

23. Użytkownik i jego adres

24. Inwestor i jego adres

25. Rejestr zabytku Nr

A/352

rok 8.04.1968

miejsce przechowywania

26. Nazwa księgi hipotecznej

27. Nr hipoteczny

28. Akta

29. Fotografie

30. Inwentaryzacja pomiarowa

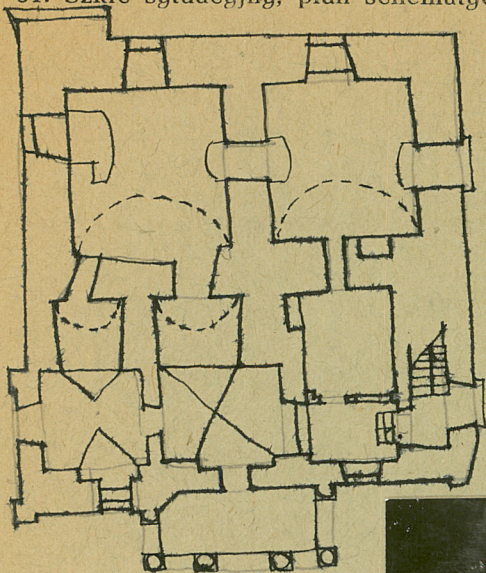
8. Wyposażenie architektoniczne
 SPÓD TYNKI WIDOCZNE KAMIENNE MARCZYKI
 W PIWNICACH FRAGMENTY OBRAMIEŃ
 PORTALI FAZOWANYCH GOTYCKICH;
 FRAGMENTY OBRAMIEŃ PORTALI PROFILOWANE.
 ROZKŁUCONE WOKÓŁ DWÓRU.
 CYKLAD CEGŁY GOTYCKI (tw. POLSKI)

9. Autorzy i data budowy i przebudowy
 WZNIESIONY 1.CW.W. XVI, jako dwór
 OBRONNY, wg tradycji w XVII mieścił
 się tu zamek arcybisk. WIELOKROTNIE
 REMONTOWANY m.i. w XVIII (czasy)
 i PRZEKształcany w XIX-XX.

10. Udostępnienie DOBRE

Z Y X W V U T S R P O N M L K J I H G F E D C B A Nr

31. Szkic sytuacyjny, plan schematyczny, uwagi opisowe, fotografia



SKALA 1:250



fol. Jerzy Łazarski

32. Przebieg prac konserwatorskich

Rok	Wyszczególnienie prac	K o s z t tys. zł

33. Koszty w tys. zł	Przewidywane	Rzeczywiste

34. Inspekcje

35. Uwagi różne

36. Wypełnił dnia VI 1963.

mgr. Ryszard Brykowski

37. Sprawdził dnia