

Nr

A

B

C

D

E

F

G

H

I

J

K

L

M

N

O

P

R

S

T

U

V

W

X

Y

Z

56

siedlecie

1. Obiekt zabytkowy

KOLEGIUM PIJARÓW

3. Wiek

XVIII

4. Styl

5. Kubatura m³

4880

6. Powierzchnia w m²

610

a) zabytkowa:

b) użytkowa:

7. Materiał budowlany

Przed zniszczeniem

Po odbudowie

a) ściany

Kamień
cegła

b) sklepienia

-

c) stropy

drewno

d) wiązania dachu

1

e) krycie dachu

blachna

11. Ilość budynków

1

12. Ilość kondygnacji

2

13. Użytkowanie wnętrza według ilości:

a) izb mieszkalnych

2

b) innych pomieszczeń

34

c) piwnic

14. Grunty należące do zabytku:

ha

a) ogrody stylowe

b) sady i grunty uprawne

c) lasy

d) wody

e) inne

8. Wyposażenie architektoniczne

15. Przeznaczenie pierwotne budynku

Kolegium pijarówskie

16. Użytkowanie w latach ubiegłych

,,

17. Użytkowanie obecne

szkoła

18. Nadaje się do użycia na

9. Autorzy i data budowy i przebudowy

1733-1762 r.

Antoni Solari;

2 pot. XIX w. grunt. przebud.

19. Data, rodzaj i stopień zniszczeń i odbudowy

Data

O P I S

Zniszczenia
%Odbudowa
%

VIII.1939 r.

XI.1939 r.

XII.1945 r.

1967r.

stan dobry

2. Miejscowość

ŁUKÓW

MIASTO

20. Przynależność administracyjna

a) województwo

lubelskie

b) powiat

Łukowski

c) gmina

21. Stacja

Nazwa stacji

Odległość
od stacji
w km

a) kolejowa

Łuków

2

b) autobusowa

,,

0,5

22. Właściciel i jego adres

PPRN. 15m

23. Użytkownik i jego adres

szkoła Pięćgimarska

24. Inwestor i jego adres

9. Autorzy i data budowy i przebudowy

25. Rejestr zabytku Nr

71/A/101

rok 24.01.69

miejsce przechowywania

26. Nazwa księgi hipotecznej

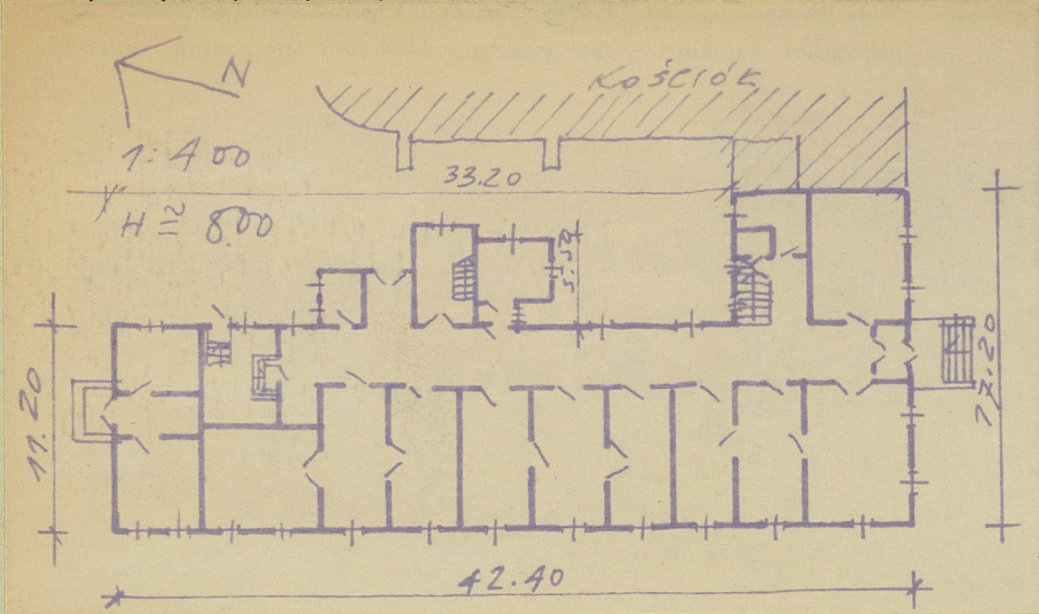
27. Nr hipoteczny

28. Akta

29. Fotografie

30. Inwentaryzacja pomiarowa

10. Udostępnienie



32. Przebieg prac konserwatorskich

Rok	Wyszczególnienie prac	K o s z t tys. zł

33. Koszty w tys. zł	Przewidywane	Rzeczywiste

34. Inspekcje

35. Uwagi różne

36. Wypełnił dnia

37. Sprawdził dnia *lipiec 67r.*
Marek Chładowski

