

Nr

A

B

C

D

E

F

G

H

I

J

K

L

M

N

O

P

R

S

T

U

V

W

X

Y

Z

56

1. Obiekt zabytkowy

DAWNY KLASZTOR PIJARÓW

3. Wiek

XVIII

4. Styl

5. Kubatura m³

8450

6. Powierzchnia w m²

a) zabytkowa:

b) użytkowa:

845

7. Materiał
budowlanyPrzed znisz-
czeniemPo
odbudowie

a) ściany

cegła

b) sklepienia

"

c) stropy

drewno

d) wiązania
dachu

"

e) krycie dachu

blacha

11. Ilość budynków

1

12. Ilość kondygnacji

2

13. Użytkowanie wnętrza
według ilości:

a) izb mieszkalnych

b) innych pomieszczeń

c) piwnic

14. Grunty należące do zabytku:

ha

a) ogrody stylowe

b) sady i grunty uprawne

c) lasy

d) wody

e) inne

8. Wyposażenie architektoniczne

15. Przeznaczenie pierwotne budynku

mieszkalne

16. Użytkowanie w latach ubiegłych

"

17. Użytkowanie obecne

biura - mieszkalna

18. Nadaje się do użycia na

9. Autorzy i data budowy i przebudowy

1733 - 1762 r.

Antoni Solari,

2 pot. XIX i XX w. grunt. przebud.

19. Data, rodzaj i stopień zniszczeń i odbudowy

Data

O P I S

Znisz-
czenia
%Odbu-
dowa
%

VIII.1939 r.

XI.1939 r.

XII.1945 r.

1967r.

Stan obecny zamieszkały - mieszkanie
pokoje, łazienka, kuchnia
tytuł, grzyb.
brak remontów.

2. Miejscowość

ŁUKÓW

MIASTO

20. Przynależność administracyjna

a) województwo

b) powiat

c) gmina

Lubelskie
Łukowski

21. Stacja

Nazwa stacji

Odległość
od stacji
w km

a) kolejowa

Łuków

2

b) autobusowa

"

0,5

22. Właściciel i jego adres

Gen. R. K. - 25m
parafia rzym. katol.
Przemienienia Pańskiego

23. Użytkownik i jego adres

biura, PRN. mieszkalna
Kotłowy

24. Inwestor i jego adres

10. Udostępnienie

25. Rejestr zabytku Nr

21/4/401

rok 24.01.69

miejsce przechowywania

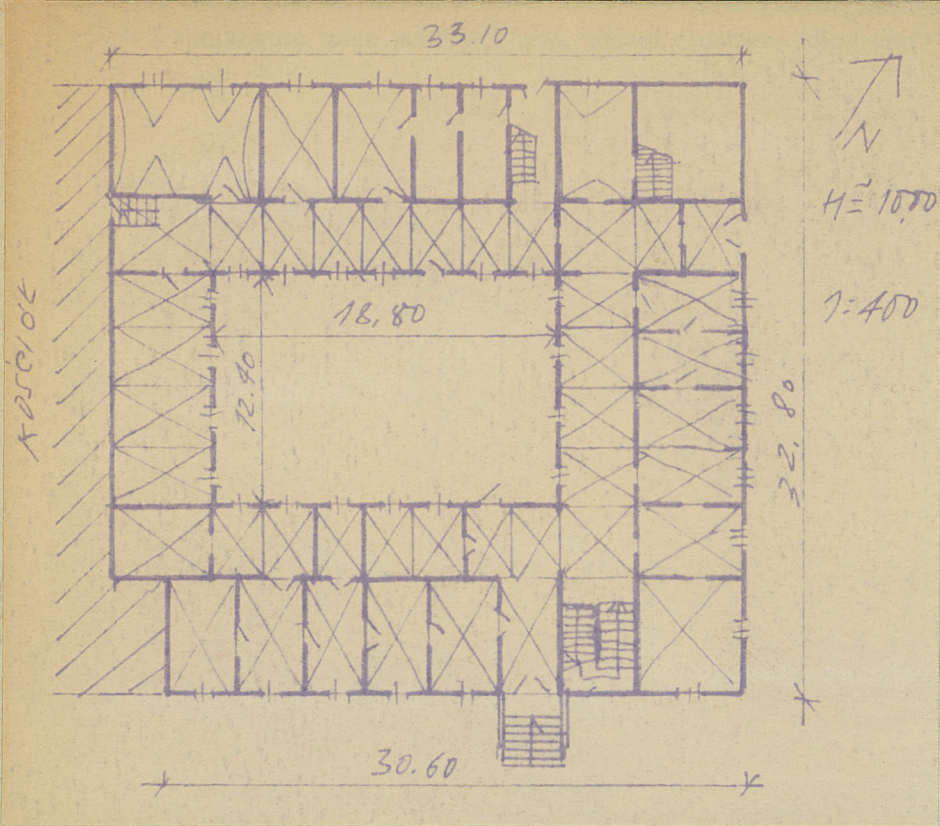
26. Nazwa księgi hipotecznej

27. Nr hipo-
teczny

28. Akta

29. Fotografie

30. Inwentaryzacja pomiarowa



32. Przebieg prac konserwatorskich

Rok	Wyszczególnienie prac	K o s z t tys. zł

33. Koszty w tys. zł

Przewidywane

Rzeczywiste

34. Inspekcja

35. Uwagi różne



36. Wypełnił dnia

37. Sprawdził dnia *lipiec 67r.*
Moniek *Świekiery*

