

Nr

A

B

C

D

E

F

G

H

I

J

K

L

M

N

O

P

R

S

T

U

V

W

X

Y

Z

LUBELSKIE

lubelskie

1. Obiekt zabytkowy

KAPLICA LORETANSKA

2. Miejscowość

GOŁĄB

3. Wiek XVII

4. Styl renes.

5. Kubatura m³ 6306. Powierzchnia w m²
a) zabytkowa: 97 b) użytkowa: 97

20. Przynależność administracyjna

a) województwo Lublin

b) powiat Puławy

c) gmina Gołęb

PUŁAWY

7. Materiał budowlany

Przed zniszczeniem

Po odbudowie

11. Ilość budynków 1

14. Grunty należące do zabytku: ha

21. Stacja

Nazwa stacji

Odległość od stacji w km

a) ściany cegła

b) sklepienia cegła

c) stropy

d) więzania dachu drewno

e) krycie dachu blacha

12. Ilość kondygnacji 2

13. Użytkowanie wnętrza według ilości:

a) izb mieszkalnych

b) innych pomieszczeń 1

c) piwnic 1

a) ogrody stylowe

b) sady i grunty uprawne

c) lasy

d) wody

e) inne

21. Stacja

Nazwa stacji

Odległość od stacji w km

a) kolejowa Gołęb 3

b) autobusowa Gołęb 0.1

22. Właściciel i jego adres

Parafia rzym.-kat.-Gołęb

8. Wyposażenie architektoniczne

Obramienia stiukowe otworów okiennych, drzwiowych i nysy b. bogate. W harmonii z kondygnacjami - po środku elewacji atturszych, i na narożnikach nysy w nysie kolumny dwukrotnie wyższe od belkowania. Długość belki 1,2 m.

15. Przeznaczenie pierwotne budynku Kaplica

16. Użytkowanie w latach ubiegłych j.w.

17. Użytkowanie obecne j.w.

18. Nadaje się do użycia na j.w.

23. Użytkownik i jego adres

j.w.

24. Inwestor i jego adres

j.w.

A/120 13. 12. 1966

9. Autorzy i data budowy i przebudowy

Wzmiesiona wspólnie z kościołem, w latach 1626-1636.

19. Data, rodzaj i stopień zniszczeń i odbudowy

Data

O P I S

Zniszczenia %

Odbudowa %

VIII.1939 r.

XI.1939 r.

XII.1945 r.

IX.1959

Stan zachowania dobry; w trakcie remontu

VI.1965

STAN DOBRY

25. Rejestr zabytku Nr 386

rok 1950

miejsce przechowywania

26. Nazwa księgi hipotecznej

27. Nr hipoteczny

28. Akta

29. Fotografie P.I.S. W.K.Z.

30. Inwentaryzacja pomiarowa

Z.A.P.

10. Udostępnienie po zgłoszeniu u użytkownika.

Z Y X W V U T S R P O N M L K J I H G F E D C B A Nr

31. Szkic sytuacyjny, plan schematyczny, uwagi opisowe, fotografia

32. Przebieg prac konserwatorskich

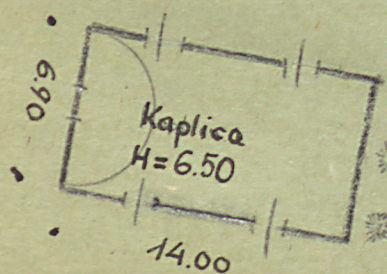
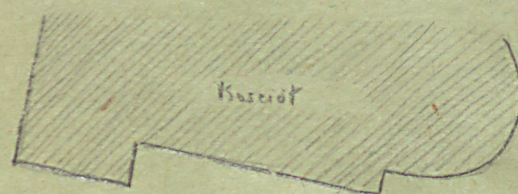


Wyszczególnienie prac

Koszt
tys. zł

Fot. N. Brykowskiej
(1965)

(1959)



(1959)

33. Koszty
w tys. zł



(1965)

Fot. R. Brykowskiej

Uwagi różne



36. Wypełnił dnia 20.9.1959 J. Bien

37. Sprawdził dnia VI. 1965.

Jacek Brykowski
mgr. Ryszard Brykowski