

A B C D E F G H I J K L M N O P R S T U V W X Y Z

Nr

LUBELSKIE

1. Obiekt

WILLA "POD MATKĄ BOSKĄ"

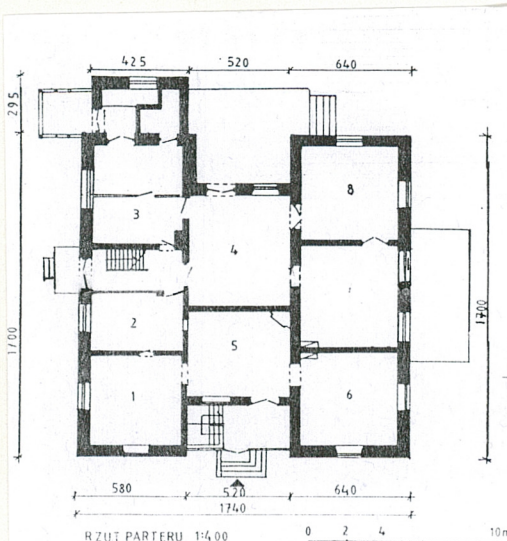
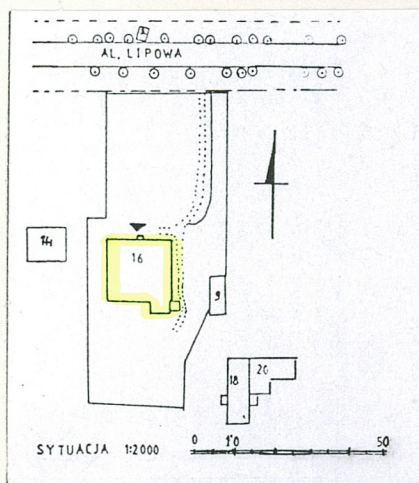
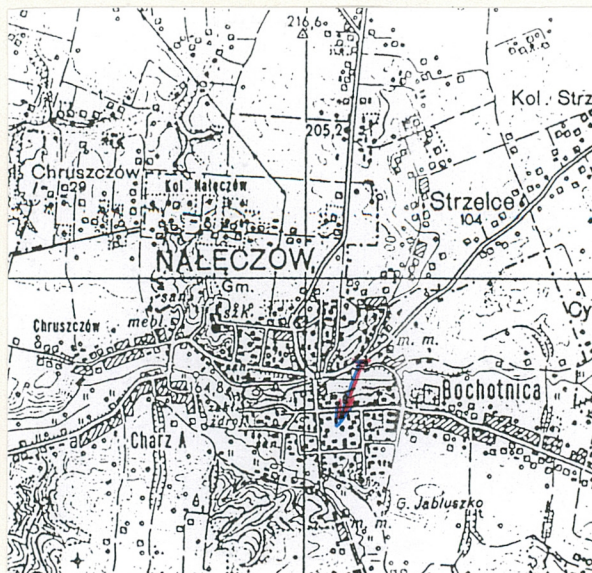
2. Czas powstania

XIX w.(ok. 1882)

3. Miejscowość

NAŁĘCZÓW

11. Zdjęcia, rzut, przekrój, sytuacja, orientacja



4. Adres ul. Lipowa 16 (d. 14)
Nałęczów

nr hipoteczny

lub. ewid. gruntów

5. Przynależność administracyjna

województwo

gmina

6. Poprzednie nazwy miejscowości

b/z

7. Przynależność administracyjna
przed 1 VI 1975

województwo

powiat

8. Właściciel i jego adres

9. Użytkownik i jego adres

j.w.

10. Rejestr zabytków

Nr A/ 853 data 21.03.1983 r.

Willa letnia tzw. "Pod Matką Boską" (obecnie zwyczajowo "Ewelina", powstała ok. 1882 r. w stylu eklektycznym. Autorem był arch. Raciborski. Wybudowana jako dom mieszkalny należała kolejno: ok. 1882 do rodziny Raciborskich; w 1909 r. do Syriusza Bielskiego, który znacznie poszerzył posesję wykupując tereny przyległe sięgające do wzgórza Jabłuszko. Następnie była w posiadaniu Stanisława Mochlińskiego, a od 1958 r. należy do [REDAKTOWANE] (w ostatnich latach współwłaścicielem został [REDAKTOWANE]).

Zamieszkiwali tu znakomici goście: 1900-1910 Bolesław Prus, 1975-86 Tadeusz Steich. Obecnie willa pełni funkcje pensjonatu, a przede wszystkim znanej szeroko kawiarni i restauracji. Ponadto znajduje się tu w sali kawiarnianej galeria malarstwa twórców lubelskich, nałęczowskich oraz kazimierskich. W prywatnej części domu prywatna kolekcja mebli, białej broni, medali, monet i porcelany.

Sytuacja: Obiekt usytuowany w głębi działki, po pd. stronie ul. Lipowej. Fasadą skierowany na pn. Na tyłach posesji od pd.-wsch. sąsiaduje z budynkiem gospodarczym oficyny. Całość terenu ogrodzona.

Materiał i konstrukcja: Ściany murowane z kamienia łamanego wapiennego na zaprawie wapiennej, uzupełnienia z cegły ceramicznej, obustronnie tynkowane. Część ścian we wnętrzu obłożona boazerią, w części kuchennej glazurą. Strop typu Kleina oraz stropy belkowe - sufity płaskie tynkowane. W części piwnicznej sufit belkowy z dekoracją drewnianą o podziałach kasetonowych. Od frontu sufit z desek z belkami układanymi na obce pióro o ozdobnych sfazowanych krawędziach. Piwnice sklepienie kolebkowo. Więźba dachowa drewniana. Dach kryty blachą miedzianą ciętą w kwadraty. Na wieży hełm kryty blachą z żeliwną galeryjką. Nad werandą od wsch. daszek pulpitowy. Okna drewniane dwuskrzydłowe z uchylnymi dwukwaterowymi oberluftami z wewnętrznymi drewnianymi okiennicami dwuskrzydłowymi, płycinowymi, składanymi oraz pojedyncze jednoskrzydłowe. Od frontu drewniana weranda w 3/4 oszklona z drewnianymi dwuskrzydłowymi drzwiami płycinowymi przeszklonymi w górnej części. Drzwi w holu - we wnętrzu werandy - drewniane, płycinowe, dwuskrzydłowe, w górnej części oszklone. We wnętrzu pozostałe drzwi drewniane jedno- lub dwuskrzydłowe, płycinowe. W salonie od pd. drzwi balkonowe, dwuskrzydłowe, płycinowe, częściowo przeszklone z wewnętrznymi okiennicami płycinowymi, składanymi. Większość klamek mosiężnych. Od strony wsch. w pd. części drewniana weranda w 3/4 oszklona (szkło w nieprzezroczyste plastry miodu). Podłogi - deski sosnowe, płyty marmuropodobne, lastrico, terakota. W salonie i pokoju (nr 4, 8) deski z malowanym motywem meandrowym. Klatka schodowa murowana, schody wykładane drewnem sosnowym, dwubiegowe, łamane z drewnianą balustradą. W hallu schody dwubiegowe, zabiegowe, wykładane drewnem z drewnianą balustradą. Balustrady w attyce i balkonach żeliwne.

Rzut: Budynek na planie zbliżonym do litery "H" z wieżą usytuowaną asymetrycznie przy pd.-wsch. narożu. Układ pomieszczeń trójtaktowy z dwutaktową częścią środkową poprzedzony hallem. Od wsch. trzy trakty z wydzielonym korytarzem. Od pd.-wsch. do wieży dobudowana drewniana weranda na rzucie kwadratu.

Bryła: Budynek piętrowy podpiwniczony. Bryła urozmaicona od frontu dwoma ryzalitami ujmującymi drewnianą werandę. W pd.-wsch. narożu wysunięta wieża z dobudowaną od wsch. drewnianą werandą. Nad poszczególnymi częściami różne formy dachu.

Elewacje: Elewacja frontowa trzyczęściowa, z dwoma jednoosiowymi ryzalitami (od wsch. parterowym, a od zach. piętrowym), flankującymi drewnianą werandę. Część wsch. z cokołem, prostokątnym oknem w profilowanej opasce z kluczem, wyżej przerywany tympanon z popiersiem Matki Boskiej z dzieciątkiem ujętym w tondzie. W narożu tablica poświęcona upamiętnieniu pobytu w willi Bolesława Prusa. Całość wieńczy wydatny gzyms koronujący i ścianka attykowa urozmaicona pilastrami. W części środkowej drewniana przeszklona weranda zwieńczona dekoracją laubzegową, wyżej żeliwna balustrada.

14. Kubatura 1.280 m ³	15. Powierzchnia użytkowa 195 m ²	16. Przeznaczenie pierwotne mieszkalne	17. Użytkowanie obecne mieszkalne, gastronomiczne
18. Prace budowlane i konserwatorskie, ich przebieg i dokumentacja (po 1945 r.) W latach 60-tych rozebrano piec w salonie. W latach 70-tych remont elewacji wsch. W latach 1981/82 - 1993 generalny remont, wykonano: podbicie fundamentów, izolacje zewnętrzne, wymiana stropów, wymiana pokrycia dachu, wykonanie kanału wentylacyjno-izolacyjnego, zainstalowanie łazienek i wc, wymiana schodów.		19. Stan zachowania (fundamenty, ściany zewnętrzne, ściany wewnętrzne, sklepienia, stropy, konstrukcje dachowe, pokrycie dachu, wyposażenie i instalacje) Ściany zewnętrzne obiektu w bardzo złym stanie technicznym - spękane, poodłupywane tynki. Stan zachowania pozostałych części budynku dobry lub bardzo dobry.	
20. Najpilniejsze postulaty konserwatorskie Wyremontowanie i zabezpieczenie ścian zewnętrznych budynku.			

21. Akta archiwalne i źródła ikonograficzne (rodzaj, numer i miejsce przechowywania)

23. Uwagi różne

REGIONALNY OŚRODEK
STUDIÓW I OCHRONY
ŚRODOWISKA KULTUROWEGO
20-113 Lublin, ul. Archidiakańska 4
W. 012565023-34000000
83-1-831-43101

24. Opracowanie karty ewidencyjnej

tekst Anna Sikora-Terlecka XI 1998 r. *dt*
imię, nazwisko, data, podpis

plany, rysunki Bożena Stanek-Lebioda XI 1998 r. *BL*
imię, nazwisko, data, podpis

zdjęcia fotogr. Bożena Stanek-Lebioda X 1998 r. *BL*
imię, nazwisko, data, podpis

miejsce przechowywania negatywów ROSIOŚK w Lublinie

KARTA PO WYPEŁNIENIU PODLEGA OCHRONIE NA PODSTAWIE PRZEPISÓW PRAWA AUTORSKIEGO

22. Bibliografia

Projekt modernizacji willi w Nałęczowie przy al. Lipowej
16, opr. arch. T. Augustynek, Nałęczów, 1989.

Nałęczów Zdrój. Katalog obiektów zabytkowych, opr.
K. Majewski, Lublin 1977.

25. Adnotacje o inspekcjach, informacje o zmianach (daty, imiona i nazwiska wypełniających)

26. Załączniki

Wkładki 1, 2

1. Miejscowość... NAŁĘCZÓW	4. Obiekt (nazwa jak w karcie)	5. Zawartość wkładki (nazwa materiału uzupełniającego)
2. Gmina... Nałęczów	WILLA "POD MATKĄ BOSKĄ"	c.d. pkt. 13
3. Województwo... lubelskie		

c.d. pkt. 13:

Druga kondygnacja cofnięta, trójosiowa, o oknach ujętych profilowanymi opaskami z kluczem, zwieńczona ścianką attykową, artykułowana pilastrami półokrągło, wyłamana na osi. Część zach. dwukondygnacyjna z cokołem i gzymsem cokołowym oraz gzymsem kordonowym. Okna w profilowanych opaskach z kluczem. Okna pierwszej kondygnacji zwieńczone trójkątnym frontonem. Na wysokości gzymsu kordonowego balkon z żeliwną balustradą. Całość zwieńczona ścianką attykową artykułowaną pilastrami z górującym na osi środkowej szczytem z okulusem. Elewacja wsch. boczna jednokondygnacyjna, pięcioosiowa, dwuczęściowa z trójkondygnacyjną wieżą z wysuniętą drewnianą werandą na wysokości dolnej kondygnacji (o oknach wypełnionych szkłem w formie plastrów miodu, zwieńczona dekoracją laubzegową) w pd. narożniku. Część parterowa z cokołem zakończonym gzymsem cokołowym o oknach w opaskach z kluczem, zwieńczona gzymsem koronującym z trzema lukarnami w połaci dachowej o ozdobnych obramieniach w formie półokrągło zakończonych frontoników. W pn. narożniku tablica upamiętniająca pobyt w willi Tadeusza Steicha. W pd.-wsch. narożu budynku trójkondygnacyjna wieża będąca elementem łączącym elewację boczną (wsch.) i tylną (pd.). Wieża artykułowana cokołem, gzymsem cokołowym, gzymsami kordonowymi, gzymsem koronującym oraz ścianką attykową, urozmaicona rytmicznie pilastrami i okienkami w łukach odcinkowych. Pierwsza i druga kondygnacja od zach. ślepe, z pozostałych stron o oknach w prostokątnych opaskach z kluczem. Od strony pd. dodatkowo na wysokości drugiej kondygnacji balkon z żeliwną stylizowaną balustradą. Trzecia kondygnacja od wsch. i zach. dwuosiowa, a od pn. i pd. trójosiowa o prostokątnych oknach o łukach odcinkowych. Elewacja tylna pd. trójczłonowa, czteroosiowa, dwukondygnacyjna, zryzalitowana, z tarasem na osi środkowej i trójkondygnacyjną wieżą od wsch. Artykułowana gzymsem cokołowym, kordonowym i koronującym. Okna w prostokątnych opaskach z kluczem. Druga kondygnacja z balkonem o żeliwnych ozdobnych balustradach. Całość zwieńczona zróżnicowanymi ściankami attykowymi. Elewacja boczna zach. czteroosiowa, dwukondygnacyjna z cokołem. Okna pierwszej kondygnacji w prostokątnych profilowanych opaskach z kluczem. Okna drugiej kondygnacji w prostokątnych opaskach bez klucza. Całość wieńczy gzyms koronujący i sterczyny.

Wnętrze i wyposażenie: Sufity płaskie ze stylizowanymi rozetami, w poszczególnych salach pojawiają się różne motywy barokizujące, rokokowe lub secesyjne. W salonie dodatkowo nowsza sztukateria. Pomiędzy salami nr 6 i 7 piec z białych kafli zwieńczony ornamentálną nastawą z alegorycznymi popiersiami. Kominki nowsze (cegłany oraz okładany płytami marmuropodobnymi).

Instalacje: c.o., gazowa, wodno-kanalizacyjna, telefoniczna.

Wkładkę założył: **Anna Sikora-Terlecka, XI.1998 r.**.....
(imię, nazwisko, data)

ROŚIOŚK w Lublinie

Miejsce przechowywania negatywów:



Fot.1 Elewacja frontowa



Fot.2 Elewacja wsch.



Fot.3 Elewacja pn.-zach.



Fot.4 Elewacja tylna /pd./



Fot.5 Elewacja tylna



Fot.6 Weranda w elewacji frontowej

1. Miejscowość. Nałęczów	4. Obiekt (nazwa jak w karcie)	5. Zawartość wkładki (nazwa materiału uzupełniającego)
2. Gmina Nałęczów	Willa "Pod Matką Boską"	fotografie
3. Województwo lubelskie		



7. Elewacja zach.

8. Popiersie Matki Boskiej
z dzieciątkiem ujęte
w tondzie w elewacji frontowej9. W salonie i pokoju /nr 4,8/
podłogi z desek malowanych
motywem meandrowymWkładkę założył: **Anna Sikora - Terlecka, 8.XII.1998 r.**

(imię, nazwisko, data)

ROSIOŚK w Lublinie

Miejsce przechowywania negatywów:



10,11. Piec z białych kafli zwieńczony ornamentálną nastawą z alegorycznymi popiersiami znajdujący się pomiędzy salami nr 6 i 7

1. Miejscowość.....	Nałęczów	4. Obiekt (nazwa jak w karcie)	5. Zawartość wkładki (nazwa materiału uzupełniającego)
2. Gmina	Nałęczów	Willa "Pod Matką Boską"	fotografie
3. Województwo	lubelskie		



12. Sufit z rozetą
w pomieszczeniu nr 1



13. Sufit z rozetą
w pomieszczeniu nr 2



14. Sufit z rozetą
w pomieszczeniu nr 5



15. Sufit z rozetą
w pomieszczeniu nr 6

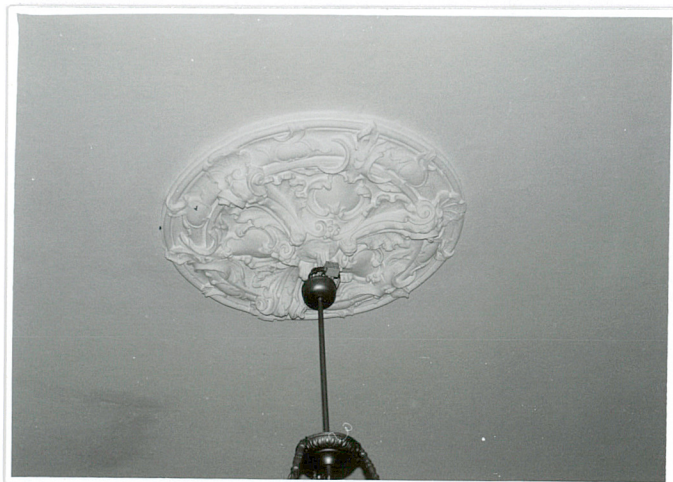
Anna Sikora-Terlecka, 8.XII.1998 r.

Wkładkę założył:.....
ROSIOŚK W Lublinie

Miejsce przechowywania negatywów:.....
ROSIOŚK W Lublinie



16. Sufit z rozetą
w pomieszczeniu nr 4



17. Sufit z rozetą
w pomieszczeniu nr 7



18. Sufit z rozetą
w pomieszczeniu nr 8