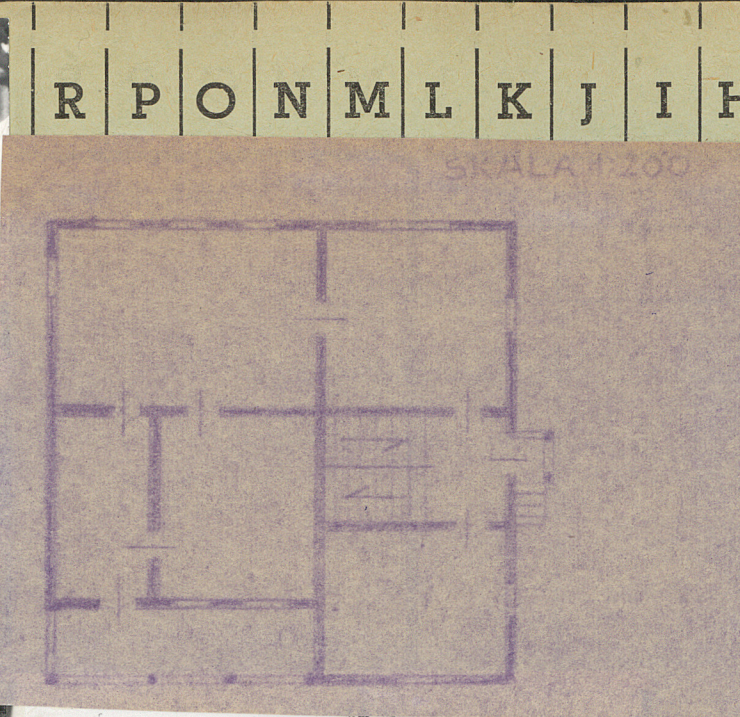


Biuro Dokumentacji Zabytków ul. Litewski 1 20-080 LUBLIN										LUBELSKIE																								
Nr										A	B	C	D	E	F	G	H	I	J	K	L	M	N	O	P	R	S	T	U	V	W	X	Y	Z
1. Obiekt zabytkowy WILLA "JULIANÓWKA" AL. LIPOWA 13										2. Miejscowość NAKĘCZÓW																								
3. Wiek XX		4. Styl		5. Kubatura m ³ 432		6. Powierzchnia w m ² a) zabytkowa: 176 b) użytkowa:		20. Przynależność administracyjna a) województwo LUBELSKIE b) powiat PUŁAWY c) gmina NAKĘCZÓW W/M																										
7. Materiał budowlany		Przed zniszczeniem		Po odbudowie		11. Ilość budynków 1		14. Grunty należące do zabytku: ha																										
a) ściany		DREWNO				12. Ilość kondygnacji 3		a) ogrody stylowe																										
b) sklepienia		/				13. Użytkowanie wnętrza według ilości:		b) sady i grunty uprawne																										
c) stropy		DREWNO				a) izb mieszkalnych 10		c) lasy																										
d) więzania dachu		DREWNO				b) innych pomieszczeń		d) wody																										
e) krycie dachu		BLACHA				c) piwnic 1		e) inne																										
8. Wyposażenie architektoniczne						15. Przeznaczenie pierwotne budynku MIESZKALNE						22. Właściciel i jego adres 1. A. WOJCIEK 2. G. WALENTOWICZ 3. Z. ZIEMKIEWICZ W/M																						
						16. Użytkowanie w latach ubiegłych j.w						23. Użytkownik i jego adres j.w																						
						17. Użytkowanie obecne j.w						24. Inwestor i jego adres																						
						18. Nadaje się do użycia na j.w																												
9. Autorzy i data budowy i przebudowy						19. Data, rodzaj i stopień zniszczeń i odbudowy						25. Rejestr zabytku Nr rok miejsce przechowywania																						
						Data		O P I S				Zniszczenia %		Odbudowa %																				
						VIII.1939 r.										26. Nazwa, księgi hipotecznej																		
						XI.1939 r.										27. Nr hipoteczny																		
10. Udostępnienie OGRANICZONE						XII.1945 r.										28. Akta																		
																29. Fotografie																		
																30. Inwentaryzacja pomiarowa																		



R P O N M L K J I H G F E D C B A Nr

watorskich

Wyszczególnienie prac	Koszt tys. zł

Przewidywane	Rzeczywiste

34. Inspekcje

36. Wypełnił dnia XII 1974r
Pawel Lisut

37. Sprawdził dnia