

Nr

A

B

C

D

E

F

H

I

J

K

M

N

O

P

R

S

T

U

V

W

Z

1. Obiekt zabytkowy

Stara szkoła ul. Włodkowskiej nr 27

2. Miejscowość

Włodkowiec

3. Wiek

XIX

4. Styl architektury

zabytkowy

5. Kubatura m³

450

6. Powierzchnia w m²

a) zabytkowa: 144 b) użytkowa: 144

20. Przynależność administracyjna

a) województwo

Lublin

b) powiat

Puławy

c) gmina

PMRN Puławy

7. Materiał budowlany

przed zniszczeniem

po odbudowie

a) ściany

cegła

b) sklepienia

/

c) stropy

drewno

d) więzania dachu

drewno

e) krycie dachu

blacha

11. Ilość budynków

1

12. Ilość kondygnacji

1

13. Użytkowanie wnętrza według ilości:

a) izb mieszkalnych

2

b) innych pomieszczeń

3

c) piwnic

/

14. Grunty należące do zabytku:

ha

a) ogrody stylowe

/

b) sady i grunty uprawne

/

c) lasy

/

d) wody

/

e) inne

/

8. Wyposażenie architektoniczne

15. Przeznaczenie pierwotne budynku

Kuchnia - szkoła

16. Użytkowanie w latach ubiegłych

j.w.

17. Użytkowanie obecne

mieszkalne

18. Nadaje się do użycia na:

j.w.

9. Autorzy i data budowy i przebudowy

wzniesiona ok. poł. w. XIX.

19. Data, rodzaj i stopień zniszczeń i odbudowy

Data

O P I S

zniszczenia
% odbu-
dowa
%

VIII. 1939 r.

niezniszczone

-

-

XI. 1919 r.

-

-

XII. 1945 r.

-

-

1956

stan zachowania dobry

-

-

IX. 1959

stan zachowania dobry

-

-

VII. 1965

+ + + stan

21. Stacja

nazwa stacji

odległość od stacji w km

a) kolejowa

Puławy

ok. 4

b) autobusowa

Włodkowiec

w/m.

22. Właściciel i jego adres

Ministerstwo Oświaty. Prez. P. R. N.
Puławy - Wydz. Oświaty.

23. Użytkownik i jego adres

Szkoła Podstawowa - Włodkowiec
SIOETLICKA GRAMAŁKA

24. Inwestor i jego adres: Prez. P. R. N.

Ministerstwo Oświaty. Puławy -
Wydz. Oświaty.

25. Rejestr zabytku nr

4/878

rok 21.02.1984

miejsce przechowywania

26. Nazwa księgi hipotecznej

27. Numer hipoteczny

28. Akta

29. Fotografie

30. Inwentaryzacja pomiarowa

10. Udostępnienie ograniczone

Z

W

V

U

T

S

R

P

O

N

M

K

J

I

H

F

E

D

C

B

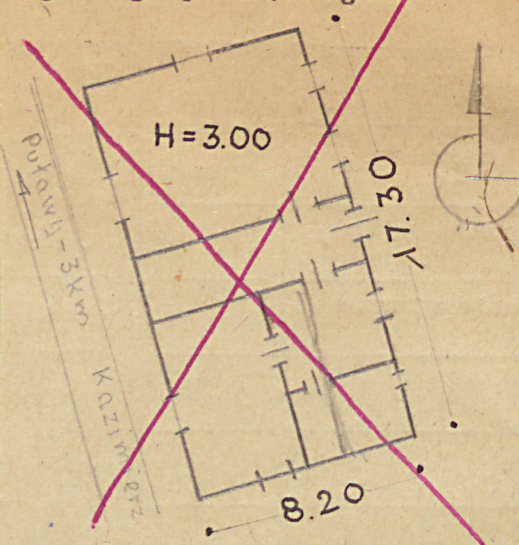
A

Nr

31. Szkic sytuacyjny, plan schematyczny, uwagi opisowe, fotografia



(1956)



Opis: Ustawiona kalenicowo do drogi. Frontem zwrócona na zach. Murowana, otynkowana. Na piętrze prostokąta z h. 17.30 na osi, dwukondygnacyjna. Komin arkadowy. Dach czterospadowy. Parterowe. Od zach. strony okienne i drzwiowe zamknięte żelaznymi portkami.

Bibliografia:

Katalog Zabytków Sztuki, pow. Puławy, mas. P.15.

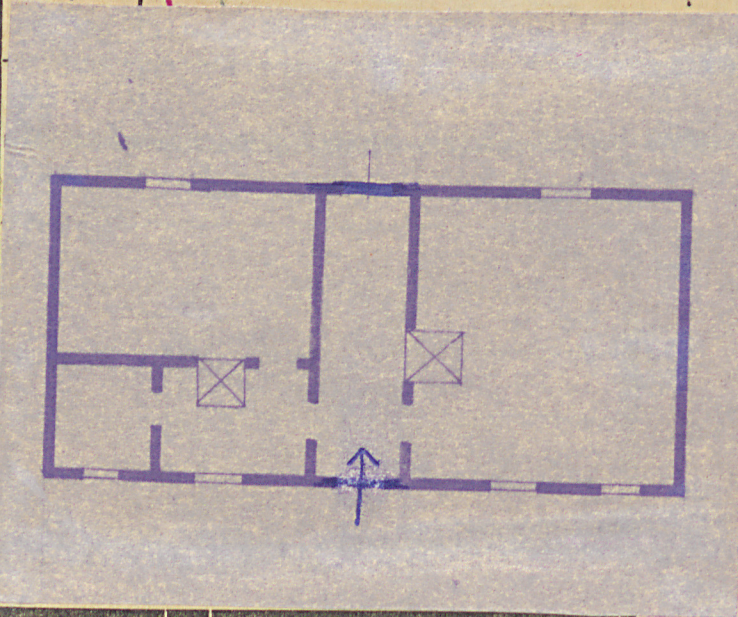


(1959)

32. Przebieg prac konserwatorskich



(M. Brykowska 1965)



zestawienie prac

Koszt
tys. zł

ekcje

35. Uwagi różne: Ostatnio zamurowano otwór wejściowy od szosy i otwór okienny od str. ptn. (sierp. 1959) pozostaw. na miejscu okna małe okienko

36. Wypełnił dnia lipiec 1956.

Brykowski Ryszard

37. Sprawdził dnia uzup: 21.09.1959

VII 1965.

mgr. Ryszard Brykowski

Jacek Brykowski