

1. Obiekt zabytkowy

WILLA „SKONECZNA” UL. KOŚCIUSZKI 3

2. Miejscowość

NAKĘCZÓW

3. Wiek  
XIX

4. Styl

5. Kubatura m<sup>3</sup>  
616

6. Powierzchnia w m<sup>2</sup>  
a) zabytkowa: 308 b) użytkowa:

7. Materiał budowlany  
Przed zniszczeniem Po odbudowie

11. Ilość budynków

14. Grunty należące do zabytku: ha

20. Przynależność administracyjna  
a) województwo LUBELSKIE  
b) powiat (PUŁAWY)  
c) gmina NAKĘCZÓW W/M

a) ściany DREWNO MODZEW  
b) sklepienia -  
c) stropy DREWNO MODZEW  
d) więzania dachu DREWNO MODZEW  
e) krycie dachu BLACHA FIERNIT

12. Ilość kondygnacji 2  
13. Użytkowanie wnętrza według ilości:  
a) izb mieszkalnych 8  
b) innych pomieszczeń  
c) piwnic

a) ogrody stylowe  
b) sady i grunty uprawne 8000m<sup>2</sup>  
c) lasy  
d) wody  
e) inne

21. Stacja Nazwa stacji Odległość od stacji w km  
a) kolejowa NAKĘCZÓW ok. 5.  
b) autobusowa W/M

8. Wyposażenie architektoniczne

15. Przeznaczenie pierwotne budynku MIESZKALNE  
16. Użytkowanie w latach ubiegłych i. w.  
17. Użytkowanie obecne i. w.  
18. Nadaje się do użycia na i. w.

22. Właściciel i jego adres  
W. J. LIPIEC  
LUBLIN UL. SZOPENA 8m4

23. Użytkownik i jego adres  
P. RADAJEWSKY  
NAKĘCZÓW UL. KOŚCIUSZKI 3

24. Inwestor i jego adres

9. Autorzy i data budowy i przebudowy

inż. GORDON  
1898 - 1900

19. Data, rodzaj i stopień zniszczeń i odbudowy			
Data	O P I S	Zniszczenia %	Odbudowa %
VIII.1939 r.			
XI.1939 r.			
XII.1945 r.			
1952	POKRYCIE DACHU		

25. Rejestr zabytku Nr A/744  
23.08.1977 rok  
miejsce przechowywania

26. Nazwa księgi hipotecznej 27. Nr hipoteczny

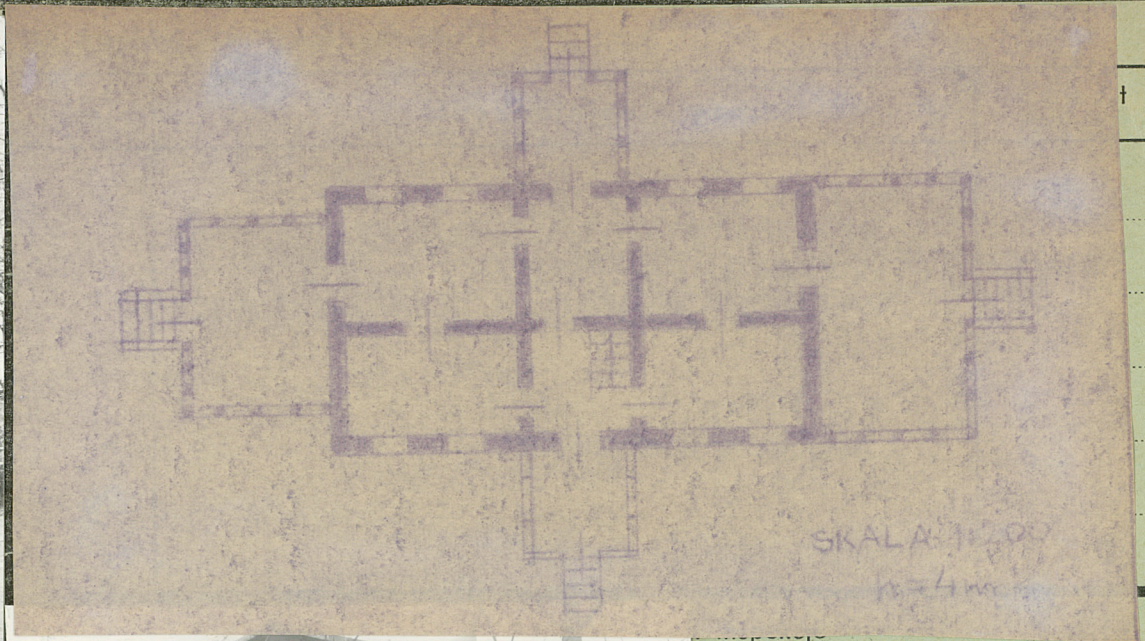
28. Akta

29. Fotografie

30. Inwentaryzacja pomiarowa

10. Udostępnienie

OGRANICZONE



Wypełnił dnia XII 1976r  
Pawel Lisut

37. Sprawdził dnia