

Nr

LUBELSKIE

A B C D E F G H I J K L M N O P R S T U V W X Y Z

1. Obiekt zabytkowy

DZWONNICA

2. Miejscowość

Włostowice

3. Wiek XVIII

4. Styl barok

5. Kubatura m³ 856. Powierzchnia w m²
a) zabytkowa: 17 b) użytkowa: 17

20. Przynależność administracyjna

a) województwo Lublin
b) powiat Puławy
c) gmina D.M.R.N. Puławy

7. Materiał budowlany

Przed zniszczeniem

Po odbudowie

11. Ilość budynków 1

14. Grunty należące do zabytku: ha

a) ściany

cegła

12. Ilość kondygnacji 1

a) ogrody stylowe

b) sklepienia

—

13. Użytkowanie wnętrza według ilości:

b) sady i grunty uprawne

c) stropy

—

a) izb mieszkalnych

c) lasy

d) więzania dachu

drewno

b) innych pomieszczeń 1

d) wody

e) krycie dachu

dachówka

c) piwnic

e) inne

21. Stacja

Nazwa stacji

Odległość od stacji w km

a) kolejowa

Puławy

6

b) autobusowa

Włostowice w/m.

22. Właściciel i jego adres

Parafia rzym.-kat. Włostowice

8. Wyposażenie architektoniczne

15. Przeznaczenie pierwotne budynku

dzwonnica

16. Użytkowanie w latach ubiegłych

j.w.

17. Użytkowanie obecne

j.w.

18. Nadaje się do użycia na

j.w.

23. Użytkownik i jego adres j.w.

24. Inwestor i jego adres j.w.

9. Autorzy i data budowy i przebudowy

19. Data, rodzaj i stopień zniszczeń i odbudowy

Data

O P I S

Zniszczenia %

Odbudowa %

VIII.1939 r.

XI.1939 r.

XII.1945 r.

IX.1959

VII.1965

Stan zachowania dobry

—4— —4— —4—

25. Rejestr zabytku Nr

rok miejsce przechowywania

26. Nazwa księgi hipotecznej

27. Nr hipoteczny

28. Akta

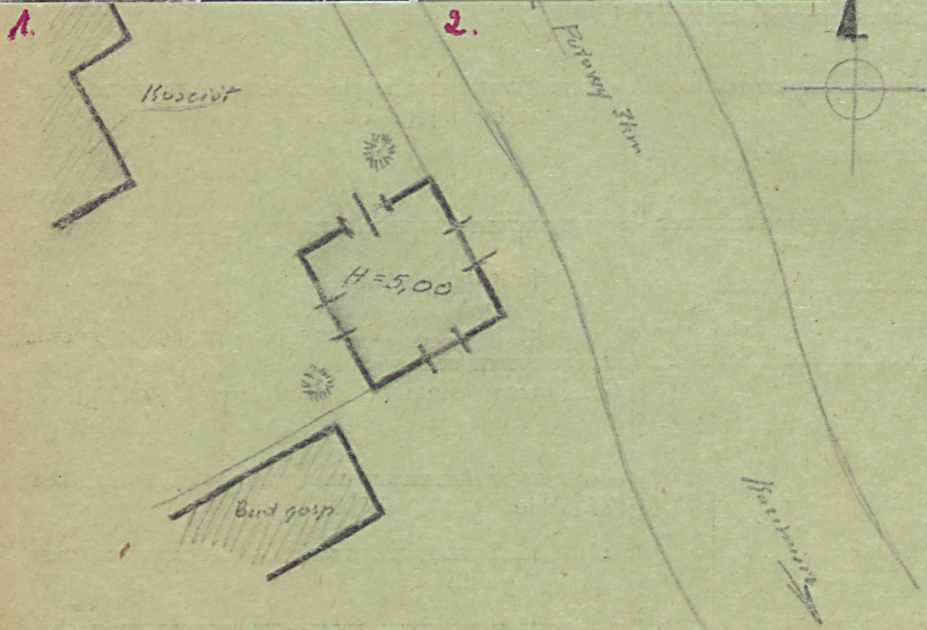
29. Fotografie

30. Inwentaryzacja pomiarowa

10. Udostępnienie catkowite

wg opisu zbud. w k. XVIII w.

31. Szkic sytuacyjny, plan schematyczny, uwagi opisowe, fotoarafia



32. Przebieg prac konserwatorskich



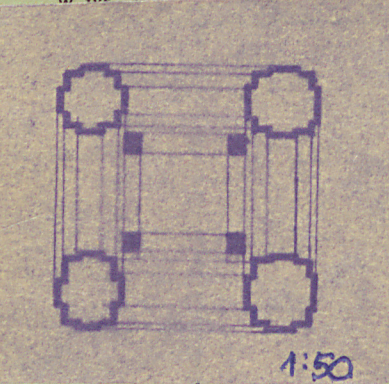
prac	Koszt tys. zł

33. Koszty

Przewidwane

Rzeczywiste

34. Inspekcje



35. Uwagi różne

Fig. 1-2. Józ. L. Bini (1959)
Fig. 3-4. Józ. P. Brykowska (1965)

36. Wypełnił dnia 1.10.1959 J. Bini

37. Sprawdził dnia VII. 1965.

Józ. P. Brykowska