

Nr **IV**

A

B

C

D

E

F

H

I

J

K

L

N

O

P

R

S

T

U

V

W

Y

Z

1. Obiekt zabytkowy

Dawna wotownia

ul. Górskiego **X 11 IV**

2. Miejscowość

Nateczów

gm. w. m.

3. Wiek

XIX

4. Styl w charakterze
zabytkowym5. Kubatura m³

1758

6. Powierzchnia w m²

a) zabytkowa: 293 b) użytkowa: 293

20. Przynależność administracyjna

a) województwo

lubelskie

b) powiat

Puławy

c) gmina

Nateczów

7. Materiał
budowlanyprzed
zniszczeniempo
odbudowie

11. Ilość budynków

1

14. Grunty należące do
zabytku:

ha

a) ściany

kamień
i cegła

12. Ilość kondygnacji

2

a) ogrody stylowe

b) sklepienia

13. Użytkowanie wnętrza
według ilości:

b) sady i grunty uprawne

c) stropy

drewno

a) izb mieszkalnych

24

c) lasy

d) wiązania dachu

drewno

b) innych pomieszczeń

2

d) wody

e) krycie dachu

blacha

c) piwnice

—

e) inne

21. Stacja

nazwa stacji

odległość od
stacji w km

a) kolejowa

Nateczów

ok. 6 km.

b) autobusowa

w/m

—

22. Właściciel i jego adres

Własność prywatna
Grażyna Wądoła.

23. Użytkownik i jego adres

j.w.

24. Inwestor i jego adres:

j.w.

25. Rejestr zabytku nr

rok ———— miejsce przechowywania

26. Nazwa księgi hipotecznej

27. Numer
hipoteczny

28. Akta

29. Fotografie

30. Inwentaryzacja pomiarowa

8. Wyposażenie architektoniczne

15. Przeznaczenie pierwotne budynku

wotownia

16. Użytkowanie w latach ubiegłych

wotownia — dom mieszkalny

17. Użytkowanie obecne

dom mieszkalny

18. Nadaje się do użycia na:

j.w.

9. Autorzy i data budowy i przebudowy

Wzniesiona zapewne po w. XIX
mocno przebudowana

19. Data, rodzaj i stopień zniszczeń i odbudowy

Data

O P I S

znisz-
czenia
%odbu-
dowa
%

VIII. 1939 r.

niezniszczona

—

—

XI. 1939 r.

— „ —

—

—

XII. 1945 r.

— „ —

—

—

1956

stan zachowania: dobry

—

—

1959

— „ —

—

—

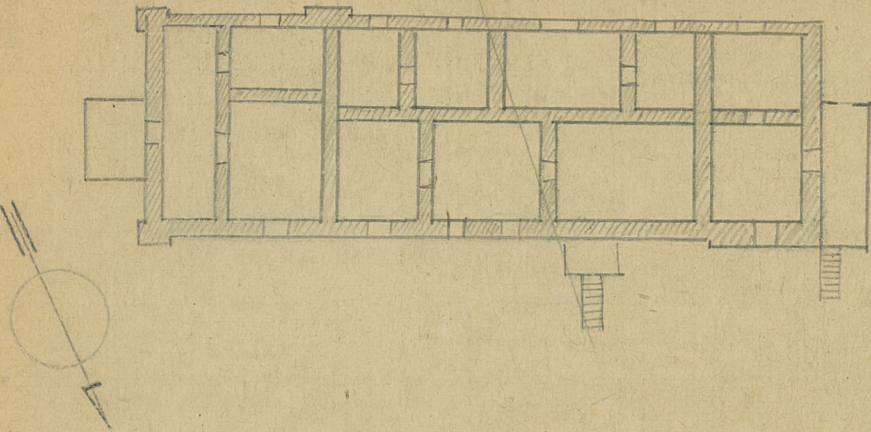
1965

stan zachowania: średni.

10. Udostępnienie

stałe

31. Szkic sytuacyjny, plan schematyczny, uwagi opisowe, fotografia



konserwatorskich

Wyszczególnienie prac	Koszt tys. zł

w tys. zł	przewidywane	rzeczywiste

34. Inspekcje

Opis:
 Murowana z kamienia i cegły, otynkowana.
 Na rucie wydłużonego prostokąta. Naroża
 pd.-wsch. i pd.-zach. oskarpowane oraz po
 jednej sikarpie od wsch. i zach. Wnętrze mocno
 przebudowane. Powstała na zaledwie 400 m.
 na belce.

Literatura:
 Katalog Zabytków Sztuki. pow. Puław. mas. P.I.5



36. Wypełnił dnia

11. 1956.
Brykowski Ryszard

37. Sprawdził dnia

15. 8. 59r.
mgr. Ryszard Brykowski