

A B C D E F G H I J K L L M N O P R S T U V W X Y Z

Nr

LUBELSKIE

1. Obiekt

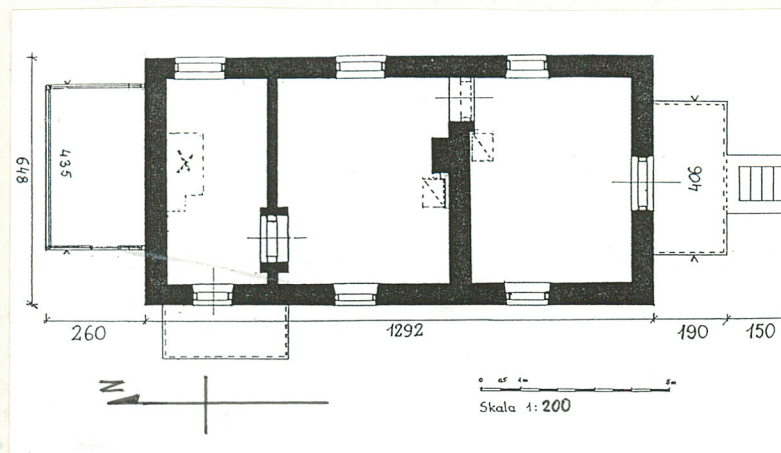
735/2 OFICYNĄ  
w zespole dworskim (willa Górskiego)

2. Czas powstania  
po 1880 r.

3. Miejscowość

NAŁĘCZÓW

11. Zdjęcia, rzut, przekrój, sytuacja, orientacja



4. Adres ul. M. Górskiego 7

nr hipoteczny S.Rej. Puławy, KW 555

5. Przynależność administracyjna

województwo lubelskie

gmina Nałęczów

6. Poprzednie nazwy miejscowości  
Bechohnica Kościelna  
/do poł. XVIII w./

7. Przynależność administracyjna  
przed 1 VI 1975

województwo lubelskie

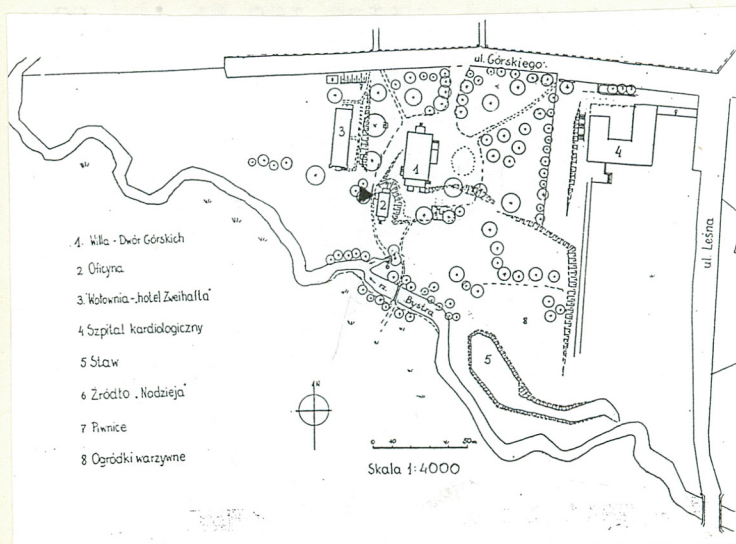
powiat puławski

8. Właściciel i jego adres Fundacja  
Sanatoria Kardiologiczne  
dla Rolników z siedz. w  
Nałęczowie, ul. Górskiego 12

9. Użytkownik i jego adres  
nie użytkowana

10. Rejestr zabytków w granicach dz.

Nr A/763 data 20.07.1978.





Usytuowany na terenie parku dworskiego, leżącego na pd.-zach. stoku doliny rz. Bystrej. Granicą parku od pn. jest droga /ul. Górskiego/, od wsch. graniczy z terenem szpitala kardiologicznego. Pd.-zach. granicę tworzy rzeka, od zach. linia biegnąca wzdłuż krawędzi skarpy między dworem i d. wołownią. Ustawiony na osi pn.-pd. w zagłębieniu skarpy, ok. 10 m. na pd.-zach. od dworu przy ścieżce do źródła, odległego ok. 20 m. na pd.

Materiał i konstrukcja: Murowany z wapienia i cegły, zewnątrz i wewnątrz tynkowany. Stropy /w pokojach/ i sufit /w kuchni/ drewniane, pokryte tynkiem na trzcinie. Podłogi z desek na legarach. Więźba dachu krokwiowa. Pokrycie-papa na deskach. Drzwi ościeżnicowe. Okna ościeżnicowe, skrzynkowe.

Rzut i bryła: Niewielki budynek na rzucie prostokąta w układzie jednotraktowym, trójdzielnym, z kuchnią i parą pokoi. Nakryty dwuspadowym dachem. Od pn. do ściany szczytowej przylega drewniana komórka z dachem pulpitowym. Od pd. na osi ściany prostokątny, dość wysoki /70 cm./ taras z wąszymi schodami na przedłużeniu.

Elewacje: Wsch. i zach. trójosiowe z wejściem od zach. na skrajnej osi od pn., prowadzącym do kuchni. Na osi pd. ściany szczytowej wejście z tarasu do pokoju. W szczycie okrągłe okienko strychu. W szczycie pn. małe drzwi na strych, umieszczone asymetrycznie.

Wnętrze: Pomieszczenie kuchenne od pn. z wejściem do pokoju w zryzalitowanym dwustronnie odcinku ściany działowej. Okno od wsch. niemal na wprost drzwi wejściowych. W obu pokojach pary okien w przeciwległych ścianach. Przejście między pokojami przy ścianie wschodniej.

Przypuszczalny czas powstania budynku zw. "domkiem nad źródłem" przypada na l. 1880, 1881, tj. w okresie przekształcania tej części folwarku w założenie rezydencjonalne przez inż. Michała Górskiego, od r. 1880 właściciela gruntów w Nałęczowie. Możliwe jednak, że powstał on na miejscu innego budynku, związanego być może z funkcją przesyłania wody z pobliskiego źródła do browaru-gorzelnii, utożsamianej z murowaną częścią willi Górskiego. Możliwość taką zdaje się sugerować występowanie dwóch rodzajów murów w ścianach domku; ceglanego w części pn. i wapiennego w pd. - być może reliktu innego budynku. Brak danych odnośnie obiektu pozwala jedynie stwierdzić, że powstał on na terenie dawnych ogrodów folwarcznych, założonych w XVI w. przez pierwszych dziedziców Nałęczowa /wówczas Bochotnicy/ - Samborzeckich. Z tego czasu pochodzą też pierwsze wzm. o istniejącym browarze /inwent. z l. 1568, 1582/, potwierdzone w następnym stuleciu /inwent. z l. 1642, 1693-1737/. Z ost. ćw. XVIII w. pochodzą mury ob. dworu, przed przebudową należące do browaru-gorzelnii, wzniesionej za czasów Małachowskich - Stanisława lub jego następcy, dalekiego kuzyna-Antoniego. Obecna, prosta forma budynku mieszkalnego prawdopodobnie odbiega od pierwotnej, uwzględniającej zapewne istnienie d.c. na wkł. nr 1



14. Kubatura  <div>218 m<sup>3</sup></div>	15. Powierzchnia użytkowa  <div>60,9 m<sup>2</sup></div>	16. Przeznaczenie pierwotne  <div>mieszkalne /?/</div>	17. Użytkowanie obecne  <div>nie użytkowany</div>
18. Prace budowlane i konserwatorskie, ich przebieg i dokumentacja  <div>Brak dokumentacji.</div>		19. Stan zachowania (fundamenty, ściany zewnętrzne, ściany wewnętrzne, sklepienia, stropy, konstrukcje dachowe, pokrycie dachu, wyposażenie i instalacje)  <div> <p>Stan fundamentów w części pn. dobry, w części pd. zły - widoczne pęknięcia ściany zach. w partii pd. Rozpadający się podest tarasu od pd. Ogólny stan budynku b. zły, wywołany świadomą dewastacją i rozkradaniem jego /drewnianych/ elementów; wyjęte wszystkie okna i drzwi, zerwane podłogi z większością legarów, rozebrane piece i kuchnia. Dziurawy dach powoduje silną korozję biologiczną więźby i stropów. W kuchni wyraźnie odspojony sufit od belek stropowych. Duże zacieki na ścianach wewnątrz i zewnątrz, aż do odpadnięcia miejscowego tynku. Całkowicie rozebrane ganki /werandy ?/ przed wejściami od zach. i pd.</p> </div>	
		20. Najpilniejsze postulaty konserwatorskie  <div> <p>Zabezpieczyć budynek przed opadami i dalszą jego dewastacją. Mimo nikłej wartości architektonicznej stanowi wartościowy element w przestrzeni parku, oraz, w przypadku natrafienia na pełniejsze materiały archiwalne, może stanowić istotny składnik zrekonstruowanego otoczenia willi /odtworzenie łącznika i dobudówek/.</p> </div>	



21. Akta archiwalne (rodzaj akt, numer i miejsce przechowywania)

Ks. wiecz. PBNót. w Puławach

22. Biblioteka

Przewodnik po Nałęczowie i jego okolicach, W-wa 1881.  
Nałęczów i jego okolice. Przewodnik informacyjny dla  
leczących się i lekarzy, Warszawa 1897.  
Z dziejów dawnego i współczesnego Nałęczowa, pod. red.  
Z. Kożuchowskiego, Warszawa 1925.  
Chudewiński W., Przewodnik po Nałęczowie i jego okoli-  
cach, Lublin 1934.  
Kłoczowski J., Gartkiewicz P., Winiarz Z., Brykowski R.,  
Nałęczów, wojew. lubelskie. Studium history-  
czno-urbanistyczne do planu zagospod. prze-  
strzennego miasta, Warszawa 1957, mps.  
Dwór Michała Górskiego w Nałęczowie, /Bard/, "Kurier  
Lubelski", 1978, nr 5.  
d.c. na wkł. nr 1

23. Źródła ikonograficzne i fotografia (rodzaj, miejsce przechowywania, sygnatury)

24. Uwagi różne

25. Opracował

tekst..... Roman Zwierzchowski, 15.10.1996 r.

imię, nazwisko, data, podpis

plany, rysunki..... Roman Zwierzchowski, 15.10.1996 r.

imię, nazwisko, data, podpis

zdjęcia fotogr. Roman Zwierzchowski, 15.10.1996 r.

imię, nazwisko, data, podpis

miejsce przechowywania negatywów Oddz. Wojew. PSOZ w Lublinie

KARTA PO WYPEŁNIENIU PODLEGA OCHRONIE NA PODSTAWIE PRZEPISÓW PRAWA AUTORSKIEGO

26. Adnotacje o inspekcjach, informacje o zmianach (daty, imiona i nazwiska wypełniających)

27. Załączniki 1



1. Miejscowość.....	2. Gmina.....	3. Województwo.....	4. Obiekt (nazwa jak w karcie)	5. Zawartość wkładki (nazwa materiału uzupełniającego)
N A Ł Ę C Z Ó W	Nałęczów	lubelskie	WILLA - DWÓR GÓRSKIEGO	p. 12 - historia p. 22 - biblioteka zdjęcia

p,12.: łącznika /drewnianego ?/ między posadowioną niżej oficyną a "szwajcarską" willą Górskiego. Łącznik ten jest widoczny na planie notarialnym posesji z r. 1906. Budynek zapewne od początku pełnił funkcję mieszkalną. Ostatni lokatorzy wyprowadzili się w l. osiemdziesiątych. Obecnie jest on całkowicie zdewastowany.

p. 22.: Tarka M., Dzieje Nałęczowa, Lublin 1889.

W kręgu Żeromskiego i Witkiewiczów, oprac. K. Oktabiński, Warszawa 1995.



Widok oficyny od pd.-wsch.



Fragment wnętrza pokoju pd.

Roman Zwierzchowski, 15.10.1996

Wkładkę założył: .....

(imię, nazwisko, data)

Miejsce przechowywania negatywów: ..... Oddz. Wojew. PSOZ w Lublinie