

Nr

A

B

C

D

E

F

H

I

J

K

L

M

O

P

R

S

T

U

V

W

X

Z

LUBELSKIE lubelskie

1. Obiekt zabytkowy Dawna gorzelnia przy ul. Górskiego2. Miejscowość Natęczów - Zdrój
gm. w.w.3. Wiek XVII-XIX4. Styl bezstylowa5. Kubatura m³ 27686. Powierzchnia w m²
a) zabytkowa: 346 b) użytkowa: 346

20. Przynależność administracyjna

a) województwo lubelskieb) powiat puławskic) gmina Natęczów

7. Materiał budowlany

przed
zniszczeniempo
odbudowiea) ściany cegła
idrewnob) sklepienia cegłac) stropy drewnod) więzania dachu drewnoe) krycie dachu blachy11. Ilość budynków 112. Ilość kondygnacji 2, 4313. Użytkowanie wnętrza
według ilości:

a) izb mieszkalnych

b) innych pomieszczeń

c) piwnice

14. Grunty należące do
zabytku: ha

a) ogrody stylowe

b) sady i grunty uprawne

c) lasy

d) wody

e) inne

21. Stacja nazwa stacji odległość od
stacji w kma) kolejowa Natęczów 3b) autobusowa Natęczów

22. Właściciel i jego adres

Zofia KRENNICKA
Natęczów,
ul. Górskiego 9

23. Użytkownik i jego adres

j.w.

24. Inwestor i jego adres:

j.w.

9. Autorzy i data budowy i przebudowy

BRAN DANYCH

19. Data, rodzaj i stopień zniszczeń i odbudowy

Data	OPIS	znisz- czenia o/o	odbu- dowa o/o
VIII. 1939 r.	<u>niezniszczony</u>	—	—
XI. 1939 r.	— " —	—	—
XII. 1945 r.	— " —	—	—
<u>1954</u>	<u>stan zachowania: dobry</u>	—	—
<u>1959</u>	— " —	—	—
<u>VII 1965</u>	<u>STAN ZACHOWANIA DOBRY</u>	—	—

25. Rejestr zabytku nr

rok ———— miejsce przechowywania

26. Nazwa księgi hipotecznej 27. Numer
hipoteczny

28. Akta

29. Fotografie

30. Inwentaryzacja pomiarowa

10. Udostępnienie Dostępnang spion ebud. i XIX w., XIX/XX w. nadbud
drewn.

31. Szkic sy



Murowana z cegły, tynkowana, na planie prostokąta. 2-kondygnacyjowa, przy czym druga kondygn. nowa, 1-sza przebudowana w 2 poł. XIX w. Wnętrze całkowicie przebudowane. Ze starego budynku pozostały bez zmian piwnice sklepione kolebką z lunetami, ze

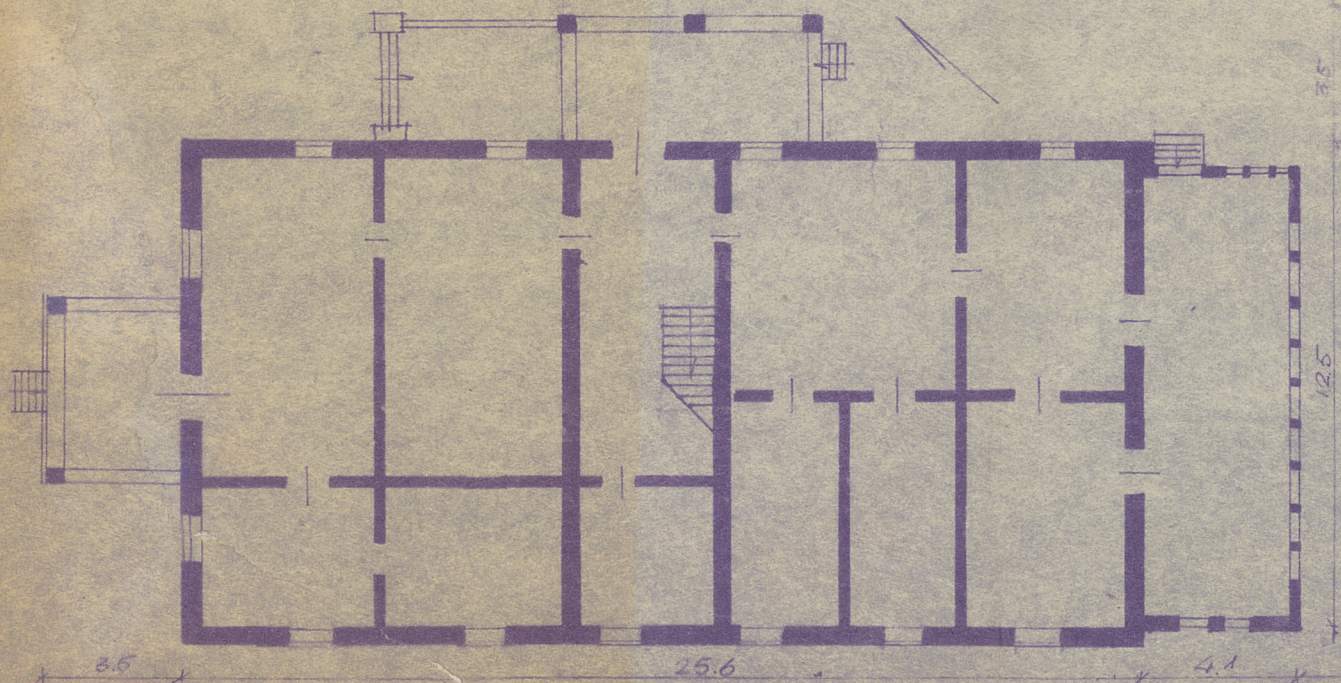
Koszt
tys. zł33. Koszty
w tys. zł

przewidywane

rzeczywiste

34. Inspekcje VII, 1954

J. Wiercińska



36. Wypełnił dnia 10.8.54

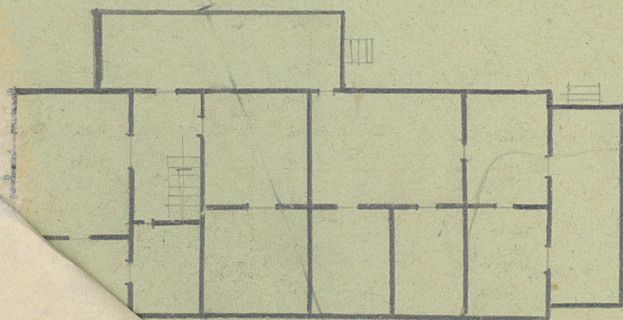
J. Wiercińska

37. Sprawdził dnia i uzupełnił
15.8.54r.VII. 1965 J. Wiercińska
mgr. Ryszard Brykowski

31. Szkic sy



Murowana z cegły, tynkowana, na planie prostokąta. 2-kondygnacyjowa, przy czym druga kondygn. nowa, 1-sza przebudowana w 2 poł. XIX w. Wnętrze całkowicie przebudowane. Ze starego budynku pozostały bez zmian piwnice sklepione kolebką z lunetami, ze sklepieniem wspartym na kolumnach tokańskich.

Koszt
tys. zł33. Koszty
w tys. zł

przewidywane

rzeczywiste

34. Inspekcje VII, 1954

J. Wiercińska

36. Wypełnił dnia 10. 8. 54

Wiercińska

37. Sprawdził dnia i wypełnił
15. 8. 54r.

VII. 1965 J. Wiercińska

mgr. Ryszard Brykowski

