

A B C D E F G H I J K L M N O P R S T U V W X Y Z

1. Obiekt zabytkowy

WILLA "BRZOZY" w GŁĘBOCZMIE 8

2. Miejscowość

NAŁĘCZÓW

3. Wiek XX

4. Styl

5. Kubatura m³ 530

6. Powierzchnia w m² 212
a) zabytkowa: b) użytkowa:

20. Przynależność administracyjna

a) województwo LUBELSKIE
b) powiat PUŁAWY
c) gmina W/M

7. Materiał budowlany
Przed zniszczeniem Po odbudowie

11. Ilość budynków 1

14. Grunty należące do zabytku: ha

21. Stacja Nazwa stacji Odległość od stacji w km

a) ściany CEGŁA, KAMIEŃ
b) sklepienia CEGŁA
c) stropy DREWNO
d) więzania dachu DREWNO
e) krycie dachu DACHÓWKA

12. Ilość kondygnacji 2
13. Użytkowanie wnętrza według ilości:
a) izb mieszkalnych 4
b) innych pomieszczeń 4
c) piwnic 2

a) ogrody stylowe
b) sady i grunty uprawne
c) lasy
d) wody
e) inne

a) kolejowa NAŁĘCZÓW OK. 5
b) autobusowa W/M

8. Wyposażenie architektoniczne

15. Przeznaczenie pierwotne budynku MIESZKALNE
16. Użytkowanie w latach ubiegłych i. w
17. Użytkowanie obecne i. w
18. Nadaje się do użycia na i. w

22. Właściciel i jego adres
1. M. WOYTECZAK W/M
2. TARGOŃSKI CZ. LUBLIN

23. Użytkownik i jego adres i. w

9. Autorzy i data budowy i przebudowy
WITKIEWICZ
1905 ROK

19. Data, rodzaj i stopień zniszczeń i odbudowy			
Data	O P I S	Zniszczenia %	Odbudowa %
VIII.1939 r.			
XI.1939 r.			
XII.1945 r.			

24. Inwestor i jego adres

25. Rejestr zabytku Nr rok miejsce przechowywania

26. Nazwa księgi hipotecznej 27. Nr hipoteczny

28. Akta

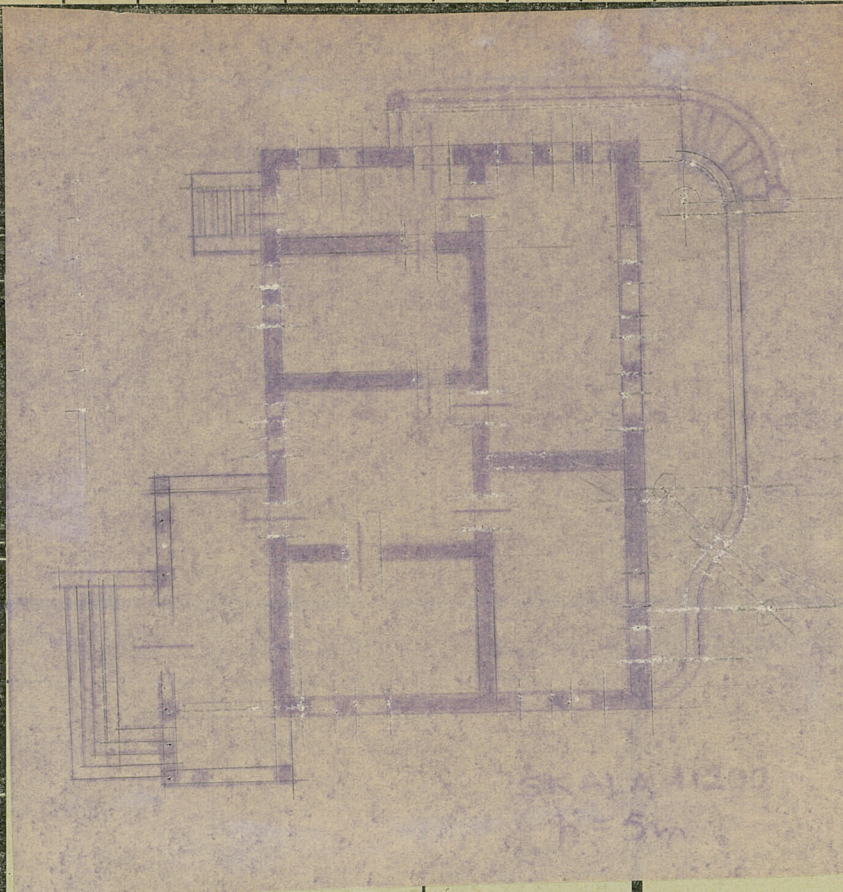
29. Fotografie

30. Inwentaryzacja pomiarowa

10. Udostępnienie
OGRANICZONE

Z Y X W V U T S R P O N M L K J I H G F E D C B A Nr

31. Szkic sytuacyjny, plan schematyczny, uwagi opisowe, fotografia



K o s z t
tys. zł

35. Uwagi różne

36. Wypełnił dnia

XII 1971r

Paweł Lisut

37. Sprawdził dnia