

1. Obiekt

8875
KAPLICA ŚW. FRANCISZKA
w zespole klasztornym OO. Bernardynów

2. Czas powstania

1926 r.

3. Miejscowość

R A D E C Z N I C A

11. Zdjęcia, plan sytuacyjny, rzuty



NEG. 8777

Elewacja frontowa, widok od wschodu



4. Adres

Radeczna

nr hipoteczny

5. Przynależność administracyjna

województwo zamojskie

gmina Radeczna

pow. zamość

6. Poprzednie nazwy miejscowości

7. Przynależność administracyjna
przed 1 VI 1975

województwo lubelskie

powiat Zamość

8. Właściciel i jego adres

Klasztor OO. Bernardynów
w Radecznej

9. Użytkownik i jego adres

J.W.

10. Rejestr zabytków

Nr A 187

data

1978

12. Autorzy, historia obiektu, określenia stylu.

W 1926 r. wystawiono kaplicę odpustową ze spowiednicami. Pracami kierował ówczesny gwardian, późniejszy prowincjał bernardynów o. Metody Sikorą

13. Opis (sytuacja, materiał i konstrukcja, rzut, bryła, elewacje, dach, wnętrze, wyposażenie, instalacje)

Sytuacja. Kaplica położona w części szpitalnej, usytuowana na zachód od klasztoru, po północnej stronie drogi, prowadzącej do części szpitalnej.

Materiał i technika. Kaplica murowana z cegły, otynkowana. Posadzka cementowa. Sklepienie kolebkowe z lunetami, dach dwuspadowy z sygnaturką, kryty blachą. Arkadowe galerie boczne, kryte dachami pulpituowymi. Drzwi wejściowe płycinowe, czterodzielne z przeszklonym nadświetlem, drzwi boczne trójdzielne. Zewnętrzne schodki kamienne. Galerie przesklepione kolebką na gurtach.

Rzut i bryła. Kaplica na planie prostokąta, ujętego z dwu stron arkadowymi galeriami, do których przylegają od tyłu współczesne pawilony szpitalne. Korpus główny kryty dachem dwuspadowym, galerie boczne pulpituowym.

Elewacje. Elewacja frontowa jednoosiowa, ujęta na narożach zdwojonymi pilastrami. Na osi portal wejściowy zamknięty półkolistą archiwoltą, zdobioną trzema płaskimi listwami. Przy lewym pilastrze żeliwna ambona z wejściem po schodkach. Na belce architrawy daty: 1226, 1916. Całość wieńczy szczyt ujęty z dwu stron wolutowymi spływami. Na osi konchowa wnęka z figurką św. Franciszka. Elewacja frontowa galerii bocznych przepruta arkadami, wspartymi na trzech słupach, w narożach pilastry.

Wnętrze. Jednoprzestrzenne, zamknięte półkoliście w części prezbiterium. Ściany i sklepienie pokrywa polichromia.

Instalacje. elektryczna.

14. Kubatura	15. Powierzchnia użytkowa	16. Przeznaczenie pierwotne sakralne	17. Użytkowanie obecne sakralne
18. Prace budowlane i konserwatorskie, ich przebieg i dokumentacja		19. Stan zachowania (fundamenty, ściany zewnętrzne, ściany wewnętrzne, sklepienia, stropy, konstrukcje dachowe, pokrycie dachu, wyposażenie i instalacje) Dobry	
		20. Najpilniejsze postulaty konserwatorskie	

21. Akta archiwalne (rodzaj akt, numer i miejsce przechowywania)

22. Bibliografia

Kościół i klasztor OO.Bernardynów w Radecznicy.
Dokumentacja naukowo-historyczna.Oprac.Jacek Studziński.PKZ Lublin 1984.

23. Źródła ikonograficzne i fotografie (rodzaj, miejsce przechowywania, sygnatury)

Fot. nr inw.8777.OBiDZ wyk.M.Jawor, 1985
repr.poczt.z 1935 r.

24. Uwagi różne

25. Opracował:

tekst mgr Jadwiga Szponar, wrzesień 1990 J. Sm

plany, rysunki mgr Maria Fornal, wrzesień 1990 MZF

zdjęcia fotogr. J.W. MZF

Miejsce przechowywania negatywów OBiDZ w Zamościu

Karta po wypełnieniu podlega ochronie na podstawie przepisów
prawa autorskiego.

26. Adnotacje o inspekcjach, informacje o zmianach itp. (daty,
nazwiska wypełniających).

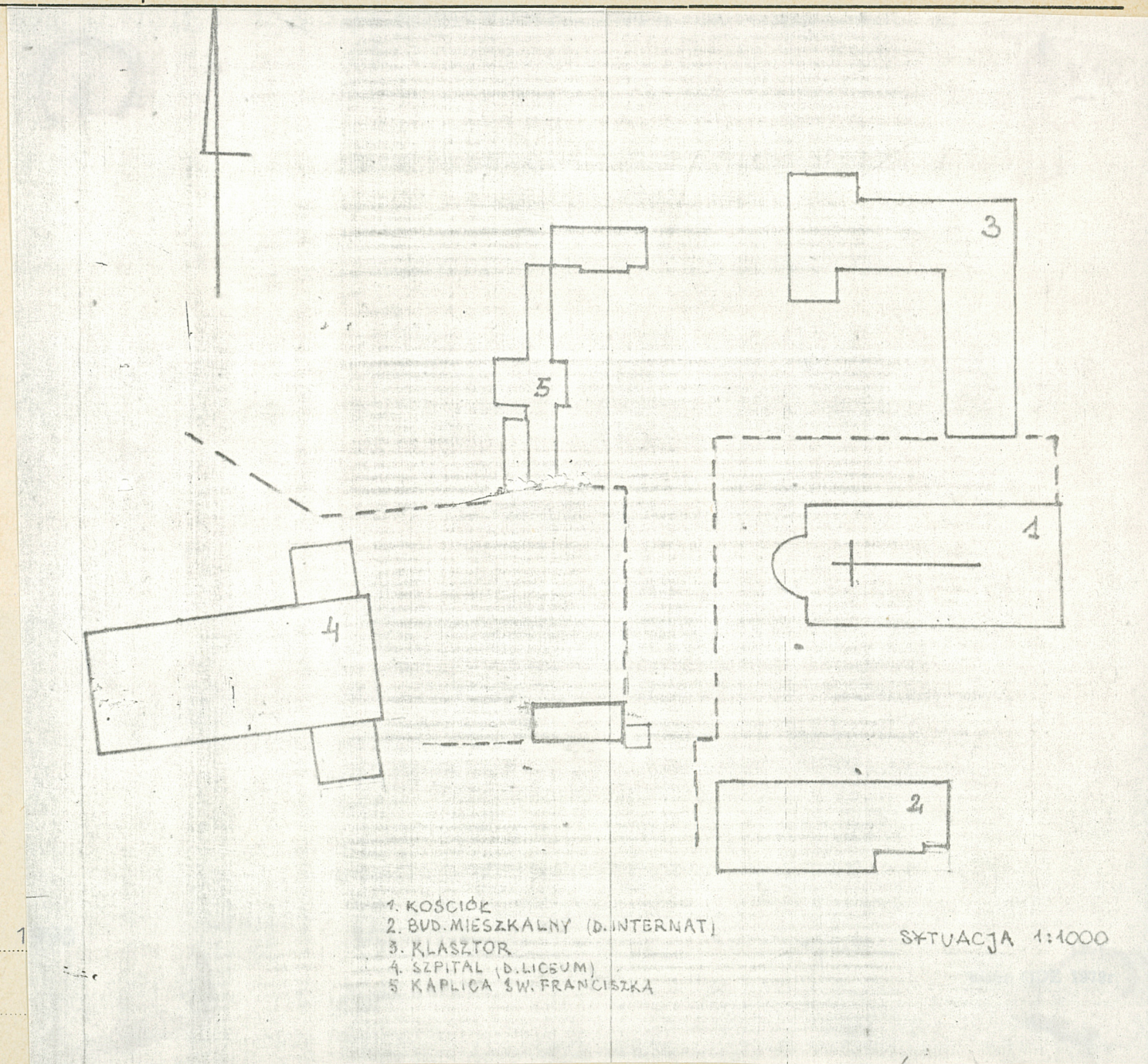
27. Załączniki

wkładka nr 1

1. Miejscowość
RADECZNICA

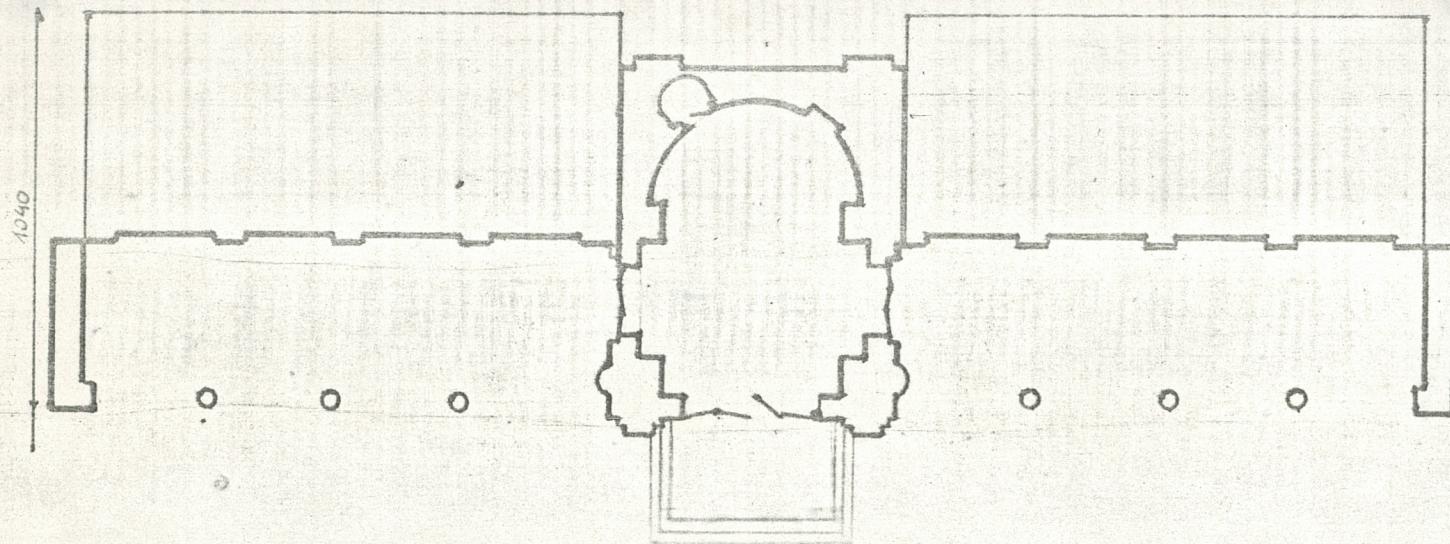
2. Obiekt (nazwa jak w karcie)
Kaplica św. Franciszka

3. Zawartość wkładki (nazwa obiektu lub materiału uzupełniającego)
sytuacja, plan



Wkładkę założył: mgr Jadwiga Szponar, wrzesień 1
(imię, nazwisko, data)

Miejsce przechowywania negatywów w:



3100

RZUT POZIOMY SKALA 1:200