

Nr

A

B

C

D

E

F

G

H

I

J

K

L

M

N

O

P

R

S

T

U

V

W

X

Y

Z

## 1. Obiekt zabytkowy

KAMIENICA pl. Świerczewskiego 6 (Rynek)

## 2. Miejscowość

MIĘDZYRZEC <sup>MIĘDZYRZEC</sup> <sup>PODL.</sup>

## 3. Wiek

XVIII-XIX

## 4. Styl

5. Kubatura m<sup>3</sup>

1450

6. Powierzchnia w m<sup>2</sup>

210

a) zabytkowa:

b) użytkowa:

## 20. Przynależność administracyjna

a) województwo

lubelskie

b) powiat

radzyński

c) gmina

## 7. Materiał budowlany

Przed zniszczeniem

Po odbudowie

## 11. Ilość budynków

1

## 14. Grunty należące do zabytku:

ha

a) ściany

cegła

b) sklepienia

—

c) stropy

drewno

d) wiązania dachu

//

e) krycie dachu

blacha

## 12. Ilość kondygnacji

2

## 13. Użytkowanie wnętrza według ilości:

a) izb mieszkalnych

5

b) innych pomieszczeń

3

c) piwnic

2

a) ogrody stylowe

b) sady i grunty uprawne

c) lasy

d) wody

e) inne

## 21. Stacja

Nazwa stacji

Odległość od stacji w km

a) kolejowa

międzyrzec

2

b) autobusowa

//

20/m

## 22. Właściciel i jego adres

## 8. Wyposażenie architektoniczne

## 15. Przeznaczenie pierwotne budynku

mieszkalne

## 16. Użytkowanie w latach ubiegłych

## 17. Użytkowanie obecne

sklep, warsztat, biuro, miesz

## 18. Nadaje się do użycia na

## 19. Data, rodzaj i stopień zniszczeń i odbudowy

Data

O P I S

Zniszczenia %

Odbudowa %

VIII.1939 r.

XI.1939 r.

XII.1945 r.

1967 r.

zamedbany - więźba dachowa, pokrycie dachu w złym stanie

## 23. Użytkownik i jego adres

j.w.

## 24. Inwestor i jego adres

## 25. Rejestr zabytku Nr.....

rok..... miejsce przechowywania

## 26. Nazwa księgi hipotecznej

## 27. Nr hipoteczny

## 28. Akta

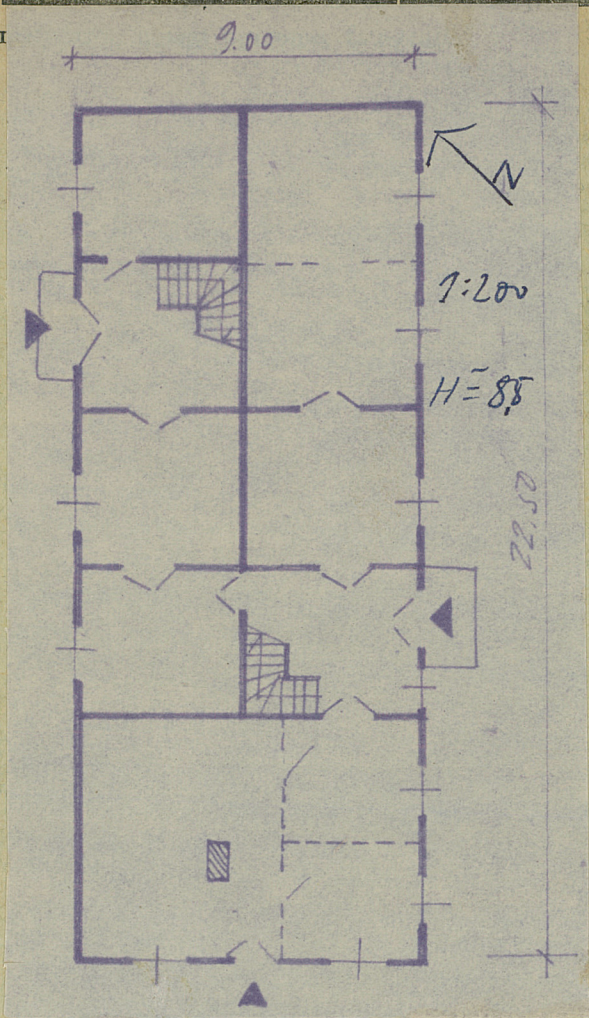
## 29. Fotografie

## 30. Inwentaryzacja pomiarowa

## 10. Udostępnienie



31. Szkic sytuacyjny, plan scher



32. Przebieg prac konserwatorskich

Rok	Wyszczególnienie prac	K o s z t tys. zł

33. Koszty  
w tys. zł

Przewidywane

Rzeczywiste

34. Inspekcje

35. Uwagi różne

36. Wypełnił dnia

37. Sprawdził dnia VII. 1967r.  
Marek Mielkiewicz

