

1. Obiekt **89213**
PLEBANIA2. Czas powstania
1930 r.3. Miejscowość
MOKRELIPIE

11. Zdjęcia, plan sytuacyjny, rzuty



NEG. 1443

Elewacja frontowa, widok od pd.zach.

4. Adres
Mokrelipie

nr hipoteczny

5. Przynależność administracyjna

województwo zamojskie

gmina Radecznica

pow. ZAMOŚĆ

6. Poprzednie nazwy miejscowości

Mokrelipie

7. Przynależność administracyjna
przed 1 VI 1975

województwo lubelskie

powiat Zamość

8. Właściciel i jego adres

Parafia rzym-kat. w Mokrelipiu

9. Użytkownik i jego adres

j.w.

10. Rejestr zabytków

Nr A 204 data 1980

12. Autorzy, historia obiektu, określenia stylu.

Plebania wystawiona staraniem proboszcza ks. Antoniego Rudzińskiego.

13. Opis (sytuacja, materiał i konstrukcja, rzut, bryła, elewacje, dach, wnętrze, wyposażenie, instalacje)

Sytuacja. Budynek usytuowany na zboczu wzniesienia, opadającego w kierunku północnym, oddalony od kościoła o ok. 40 m.

Materiał i technika. Budynek murowany z cegły, otynkowany. Część pn. dwukondygnacyjna, dwutraktowy z korytarzem między traktami. Dach czterospadowy, kryty blachą. Podłogi drewniane, stropy płaskie, okna trój i czterodzielne ze ślemieniem i okiennicami od wewnątrz.

Rzut i bryła. Budynek na planie prostokąta, w części pn. dwukondygnacyjny, część pd. parterowa z facjatą na osi. Dach czterospadowy, nad facjatą dwuspadowy, kryty blachą.

Elewacje. Elewacja frontowa pięcioosiowa. Osie wyznaczone przez prostokątne otwory okienne i wglębny ganek, podtrzymywany przez dwie kolumny o kanelowanych trzonach. W przyziemiu niski cokół, naroża opilastrowane, całość wieńczy profilowany gzyms kordonowy. Facjata opasana szeroką, płaską listwą, tworzącą trójkątny szczyt, w którym umieszczono okienko w formie wolego oczka. Okna trójdzielne, drzwi dwuskrzydłowe, płycinowe.

Wnętrze. Dwutraktowe z korytarzem między traktami, częściowo przebudowane przez dostawienie ścianek działowych.

Instalacje. Elektryczna, odgromowa.

14. Kubatura	15. Powierzchnia użytkowa	16. Przeznaczenie pierwotne mieszkalne	17. Użytkowanie obecne mieszkalne
18. Prace budowlane i konserwatorskie, ich przebieg i dokumentacja		19. Stan zachowania (fundamenty, ściany zewnętrzne, ściany wewnętrzne, sklepienia, stropy, konstrukcje dachowe, pokrycie dachu, wyposażenie i instalacje) Dobry	
		20. Najpilniejsze postulaty konserwatorskie	

21. Akta archiwalne (rodzaj akt, numer i miejsce przechowywania)

24. Uwagi różne

22. Bibliografia

25. Opracował:

tekst mgr Jadwiga Szponar, 1990 październik J. Sz

plany, rysunki mgr Maria Fornal, 1990 październik MF

zdjęcia fotogr.

Miejsce przechowywania negatywów OBiDZ Zamość

Karta po wypełnieniu podlega ochronie na podstawie przepisów
prawa autorskiego.

23. Źródła ikonograficzne i fotografie (rodzaj, miejsce przechowywania, sygnatury)

Fot.nr inw.757,1443.BBiDZ wyk.T.Mazurek, 1982.

26. Adnotacje o inspekcjach, informacje o zmianach itp. (daty,
nazwiska wypełniających).

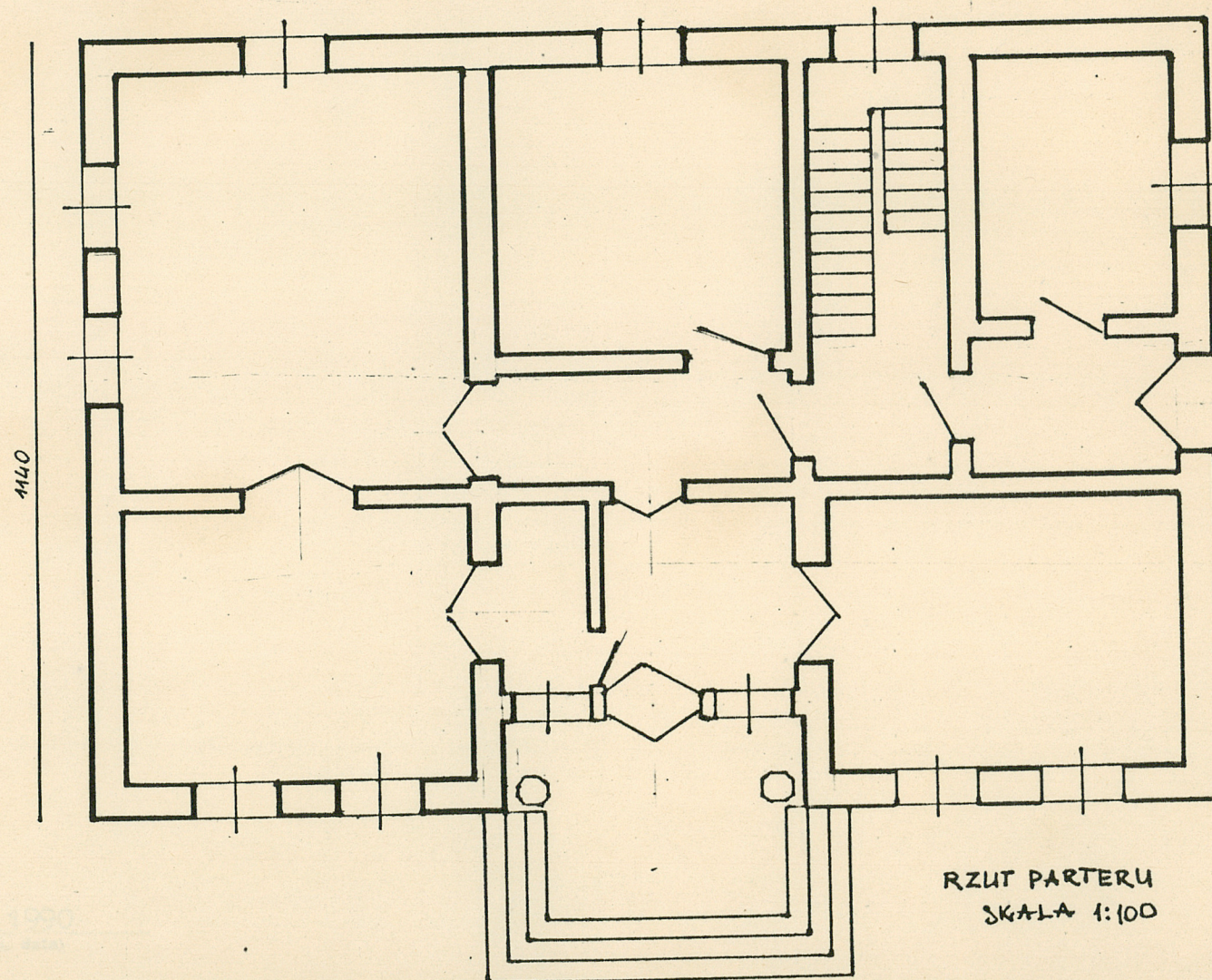
27. Załączniki

wkładka nr 1

1. Miejscowość
MOKRELIPIE

2. Obiekt (nazwa jak w karcie)
plebania

3. Zawartość wkładki (nazwa obiektu lub materiału uzupełniającego)
plan, sytuacja



4440

RZUT PARTERU
SKALA 1:100

1650

Wkładkę założył: mgr Jadwiga S

Miejsce przechowywania negatywów:

