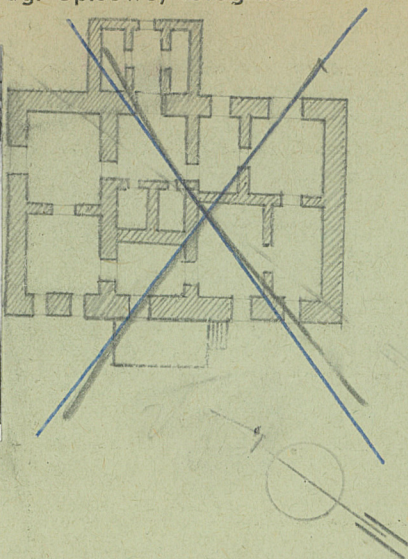






31. Szkic sytuacyjny, plan schematyczny, uwagi opisowe, fotografia

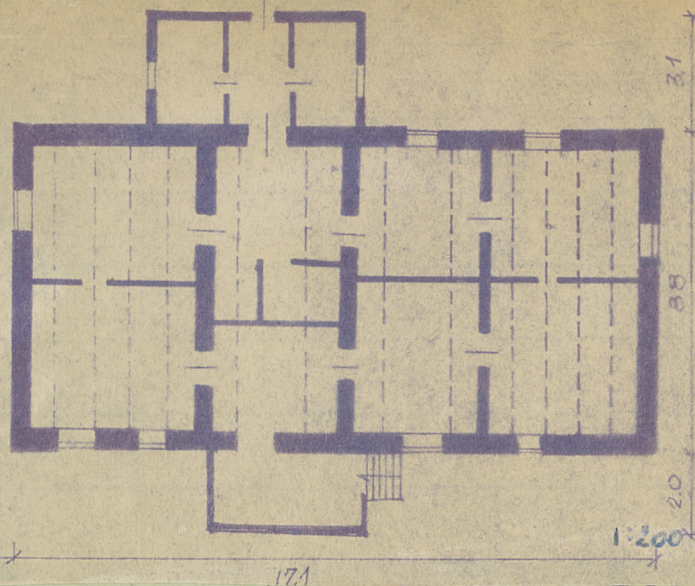


Opis:

Potężny na stole zbocza. Frontem zwrócony na pd.  
Murowany, otynkowany. Na wysokości podłogi wewnątrz od pd.  
Prostokątny z gankiem od pd., oraz nawym przed siłownią  
od pn. Pastorowy. Układ wnętrza dwukondytorowy, pierwotnie  
z sienią na prestrat. Wewnątrz strop na belkach  
żelaznych. Dach czterospadowy.

Bibliografia:

Kat. Zdob. Szt. Pocz. Putawy. PIS manuskrypt.  
Zob. Karta zbiorowa budynków sakralnych.



33. Koszty w tys. zł	przewidywane	rzeczywiste

34. Inspekcje



36. Wypełnił dnia lipiec 1956  
Brykowskiego

37. Sprawdził dnia i uzupełnił  
15. X. 59 r.  
mgr. Ryszard Brykowski