

Nr



A

B

C

D

F

G

H

I

J

K

L

M

N

O

P

R

S

T

U

W

X

Y

Z

LUBELSKIE

lubelskie

1. Obiekt zabytkowy

Łazienki

2. Miejscowość

Natęcrów

gm. w.m.

3. Wiek

XIX

4. Styl

Klasycyzm

5. Kubatura m³

2.971

6. Powierzchnia w m²

a) zabytkowa: 725 b) użytkowa: 725

7. Materiał budowlany

przed zniszczeniem

po odbudowie

11. Ilość budynków

1

14. Grunty należące do zabytku:

ha

a) ściany

cegła

b) sklepienia

c) stropy

żelbet

d) więzania dachu

drewno

e) krycie dachu

papa

12. Ilość kondygnacji

1

13. Użytkowanie wnętrza według ilości:

a) izb mieszkalnych

b) innych pomieszczeń

32

c) piwnic

a) ogrody stylowe

b) sady i grunty uprawne

c) lasy

d) wody

e) inne

8. Wyposażenie architektoniczne

Hall zdobiony medalionami wykonanymi w stiuku, przedstawiającymi sceny mitologiczne.

15. Przeznaczenie pierwotne budynku

Łazienki

16. Użytkowanie w latach ubiegłych

j.w.

17. Użytkowanie obecne

magazyn i warsztat remienniczy

18. Nadaje się do użycia na:

j.w.

9. Autorzy i data budowy i przebudowy
wzniesione w latach 1817-1820
Przebudowane i rozbudowane
w r. 1877.

19. Data, rodzaj i stopień zniszczeń i odbudowy

Data

O P I S

znisz-
czenia
%odbu-
dowa
%

VIII. 1939 r.

niezniszczone

XI. 1939 r.

- „ -

XII. 1945 r.

- „ -

1956

stan zachowania: średni / zolewastowane wnętrze /

1959

stan zachowania: średni / zolewastowane wnętrze /
wzrost konserwatorski w roku.

1965

stan dobry

20. Przynależność administracyjna

a) województwo

lubelskie

b) powiat

Puławy

c) gmina

Natęcrów

21. Stacja

nazwa stacji

odległość od
stacji w km

a) kolejowa

Natęcrów

ok. 6 km

b) autobusowa

w/m

-

22. Właściciel i jego adres

Przedsiębiorstwo Państwowe
Ministerstwo Zdrowia
Urządztwo Natęcrów w Natęcrowie.

23. Użytkownik i jego adres

j.w.
Sanatorium w Natęcrowie
przyrodolecznictwo

24. Inwestor i jego adres:

j.w.

25. Rejestr zabytku nr

A/257

rok

14.03.1967

miejsce przechowywania

26. Nazwa księgi hipotecznej

27. Numer

hipoteczny

28. Akta

29. Fotografie

30. Inwentaryzacja pomiarowa

10. Udostępnienie

ograniczone

1959-1960 r. restaur.

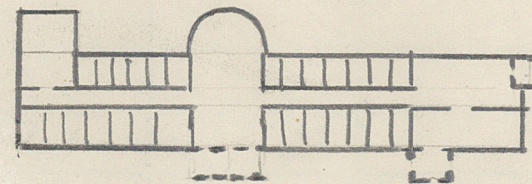
31. Szkic sytuacyjny, plan schematyczny, uwagi opisowe, fotografia



FOTO. J. WIKORZYŃSKI

Opis:

Zwrócić frontem na pd. Murowane z cegły, otynkowane. Korpus główny portenowy, zaciągany na murie masywnego protokółu i portykem nie na osi wspartym na czterech filarach arkadowych zwieńczonych tympanem. W narożnikach pu.-zach. protokółu przybudówki. Przy narożniku pd.-zach. nie ma muru kwadratu. Od zach. muru przedzielony. Od pu. na osi portyku silnie występujące półokrągłe zamknięcie sali rotundowej. Wskazane trybuny z korytarzem pośrodku i kolumnami kapielowymi po bokach. Między salą rotundową a portykiem obrotowy hall z obrotowymi mieszalnikami. Elewacja pd. rozczłonkowana z otworami okiennymi zamkniętymi tuteż półokrągłym, o profilowanych obramieniach. Budynek obiega wózek gzyms koronujący ponad którym wznosi się attyka parawanowa zdobiona pilastrami oraz okuciami. Tympacon z obrotowym trybuną i wieżami kolumnowymi z wstęgami. Wieże dwukondygnacyjne. W dolnej, otwartej z trzech stron okładkami znajduje się zwłoka iłariste z pamiątkowymi tablicami. Górna rozczłonkowana blizniacymi otworami okiennymi zamkniętymi tuteż półokrągłym. Narożnik wieży iłariste pilastrami dwukondygnowymi bellionami, w górnej wieży na osiach tuteż półokrągłym. Dach attypadowy. Helum wieży bawiany, osioboczny, zwieńczony iglicą.



35. Uwagi różne Literatura:

Katalog Łabyków Stanki por. Puławski, Warszawa. P.J.S.
Z dziejów dawnego i współczesnego Nadzgerowa. 1925.
Cholewicki W. - Przewodnik po Nadzgerowie i jego okolicach. Lublin 1934.
Wierceński H. - Z przeszłości Nadzgerowa. Żeńskie II, 1911, w. 37-40.

36. Wypełnił dnia VI. 1936.

Brykowski Józef

37. Sprawdzał dnia i usupetm

15.8.59r. mgr. Ryszard Brykowski

