

Nr



A

B

C

D

E

F

H

I

J

K

L

O

P

R

S

T

U

V

W

X

Z

LUBELSKIE

lubelskie

1. Obiekt zabytkowy

Stary pałac, in. zamek (Zakład nr 5). PARK 5

2. Miejscowość

Natęczów-Zdrój

gm. w.m.

3. Wiek

XVI-XVII

4. Styl w charakterze

RZE ZABYTEKOWYM

5. Kubatura m³

2.264

6. Powierzchnia w m²

a) zabytkowa: 294 b) użytkowa: 294

20. Przynależność administracyjna

a) województwo

lubelskie

b) powiat

Lubartowski

c) gmina

Natęczów

7. Materiał budowlany

przed zniszczeniem

po odbudowie

a) ściany

kamień, cegła

b) sklepienia

cegła

c) stropy

drewno

d) więzania dachu

drewno

e) krycie dachu

karpówka

11. Ilość budynków

1

12. Ilość kondygnacji

2

13. Użytkowanie wnętrza według ilości:

a) izb mieszkalnych

12

b) innych pomieszczeń

4

c) piwnic

6

14. Grunty należące do zabytku:

ha

a) ogrody stylowe

park w stylu angielskim

b) sady i grunty uprawne

c) lasy

d) wody

e) inne

8. Wyposażenie architektoniczne

15. Przeznaczenie pierwotne budynku

mieszkalne

16. Użytkowanie w latach ubiegłych

17. Użytkowanie obecne

18. Nadaje się do użycia na:

9. Autorzy i data budowy i przebudowy

Prawdopodobnie zbudowany w XVI lub w XVII; przekształcony w XVIII;

19. Data, rodzaj i stopień zniszczeń i odbudowy

Data	OPIS	zniszczenia o/o	odbudowa o/o
VIII. 1939 r.	nie zniszczony		
XI. 1939 r.	— " —		
XII. 1945 r.	— " —		
1954	restaur.		
1959.	Stan zachowania dobry		
1965.	Stan zachowania dobry.		

10. Udostępnienie

Dostępny

21. Stacja

nazwa stacji

odległość od stacji w km

a) kolejowa

Natęczów

3

b) autobusowa

Natęczów

22. Właściciel i jego adres

Państwowe Przedsiębiorstwo "Ludwiska"
Zarząd Uzdrawiska Natęczów
Natęczów w Natęczowie.

23. Użytkownik i jego adres

j.w.

24. Inwestor i jego adres:

j.w.

25. Rejestr zabytku nr

A/257

rok

14.03.1867

miejsce przechowywania

26. Nazwa księgi hipotecznej

27. Numer hipoteczny

28. Akta

29. Fotografie WYŻ

Państwowy Instytut Sztuki

30. Inwentaryzacja pomiarowa

Z

X

W

V

U

T

S

R

P

O

L

K

J

I

H

F

E

D

C

B

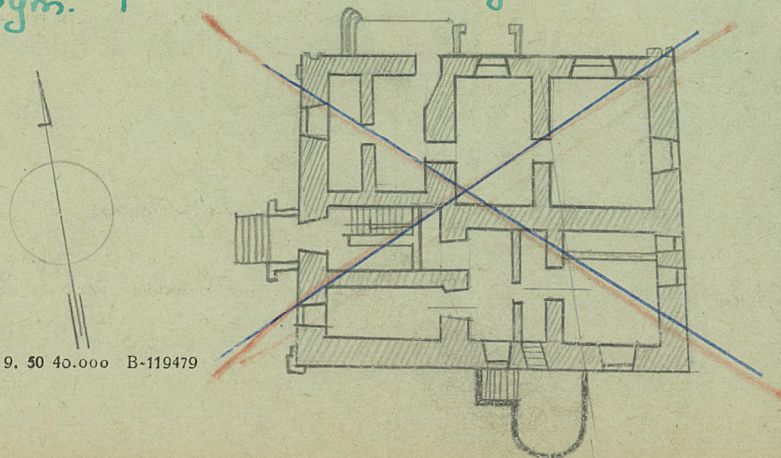
A

Nr

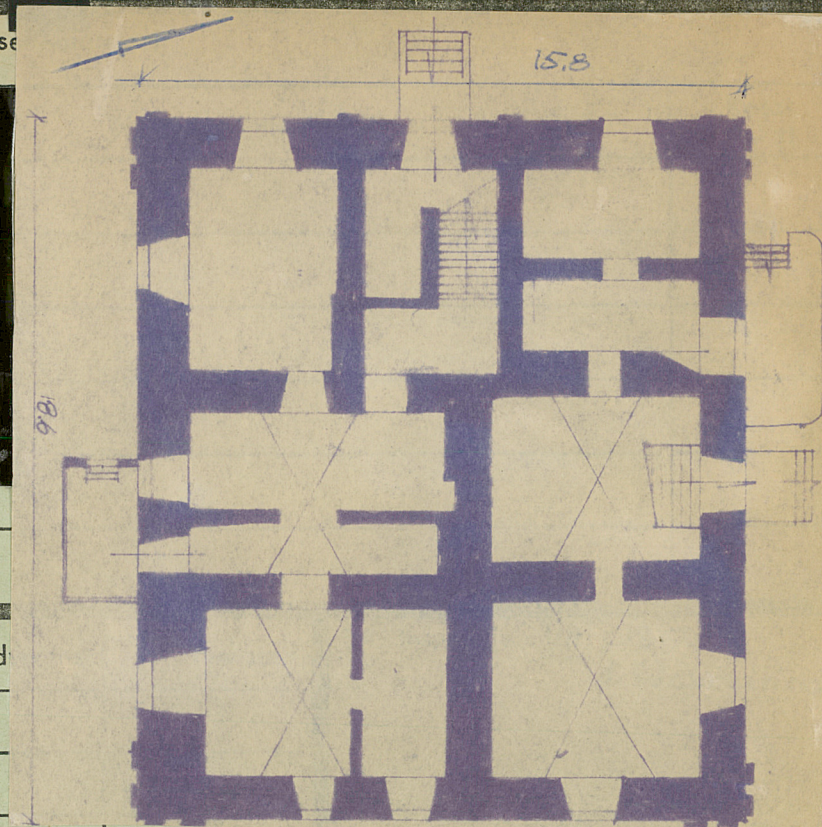
31. Szkic sytuacyjny, plan schematyczny, uwagi opisowe, fotografia



złożony w obrębie parku. Murowany z kamienia i cegły, tynkowany, na planie prostokąta zbliżonego do kwadratu, z nowym tarasem, balkonem i półkolistym ryzalitem. Podpiwniczony: piwnice w 2 kondygnacjach sklepienie kolebkowe. Elewacja frontowa 2-kondygnacyjowa, trójosiowa, rozczłonkowana lizenami wraz z obu kondygnacji. Na osi środkowej ganek, w kt. prostokątny otwór wejściowy, oparty narożnymi pilastrami tokańskimi, dwugłogowymi trójkątny przyczółek. Otwory okienne prostokątne. Dach czterospadowy kryty karpidewką. Wnętrze przebudowane z zachowanymi pomieszczeniami o sklepieniach kolebkowych z lunetami i krzyżowym.



32. Przebieg prac konserwacyjnych

33. Koszty
w tys. zł

przewid.

1:200



36. Wypełnił dnia 10.X.1954

R. Brykowski

37. Sprawdził dnia i uzupełnił

15.X.59r. R. Brykowski

VII.1965.

Ryszard Brykowski

mgr. Ryszard Brykowski