

Nr **II**

A

B

C

D

E

F

H

I

J

K

L

M

N

O

P

R

S

T

U

W

X

Y

Z

LUBELSKIE

lubelskie

1. Obiekt zabytkowy

Sanatorium

2. Miejscowość

Natęcrów

gm. w.m.

3. Wiek
XVIII^{1/2}4. Styl
chwaliterski
zabytkowym5. Kubatura m³

5490

6. Powierzchnia w m²

a) zabytkowa: 607 b) użytkowa: 607

20. Przynależność administracyjna

a) województwo

lubelskie

b) powiat

Puławy

c) gmina

Natęcrów

7. Materiał
budowlanyprzed
zniszczeniempo
odbudowie

11. Ilość budynków

1

14. Grunty należące do
zabytku:

ha

a) ściany

cegła

12. Ilość kondygnacji

3

a) ogrody stylowe

b) sklepienia

cegła

13. Użytkowanie wnętrza
według ilości:

c) stropy

drewno

a) izb mieszkalnych

57

c) lasy

d) wiązania dachu

drewno

b) innych pomieszczeń

5

d) wody

e) krycie dachu

blacha

c) piwnice

e) inne

21. Stacja

nazwa stacji

odległość od
stacji w km

a) kolejowa

Natęcrów

ok. 6 km

b) autobusowa

w/m

—

22. Właściciel i jego adres

Ministerstwo Zdrowia
Państwowe Przedsiębiorstwo "Wzdrowisko"
Natęcrów "w Natęcrowie".

23. Użytkownik i jego adres

j.w.
Sanatorium w Natęcrowie

24. Inwestor i jego adres:

j.w.

9. Autorzy i data budowy i przebudowy
Wzrostowy pnr Stanisława
Matachowskiego. Wzrostowy
przebudowywany.

19. Data, rodzaj i stopień zniszczeń i odbudowy

Data	O P I S	znisz- czenia %	odbu- dowa %
VIII. 1939 r.	niezniszczone	—	—
XI. 1939 r.	— 1 —	—	—
XII. 1945 r.	— 1 —	—	—
1956	stan zachowania: dobry	—	—
1959	— 4 — — 4 — — 4 —	—	—
VII 1965	— 4 — — 4 — — 4 —	—	—

25. Rejestr zabytku nr A/257
rok 14.03.1967 miejsce przechowywania

26. Nazwa księgi hipotecznej

27. Numer
hipoteczny

28. Akta

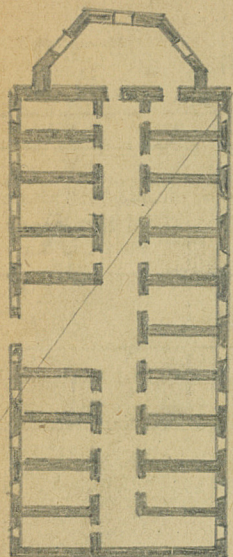
29. Fotografie

30. Inwentaryzacja pomiarowa

10. Udostępnienie

ograniczone

31. Szkic sytuacyjny, plan schematyczny, uwagi opisowe, fotografia



$h = 9,3$



szczególnienie prac

fig 3



fig 4.

rzeczywiste

Opis:

Murowane z cegły, otynkowane. Zatorowe na murze prostokąta o zaokrąglonych narożnikach. Tynkowany gładki, z miejscowym poddaszem. Mocno przebudowane. Na 1 piętrze zachowany częściowo dawny układ ze sklepionymi kłami. Otwory okienne 1 piętra zamknięte odcinkiem. Dach dwuspadowy.

Literatura:

Katalog Zabytków w Łodzi, por. prof. J. S. i. ob. Karla zbioru zabudowań sanatoryjnych.

32. Przebieg prac konserwatorskich

foto 3 i 4.	J. WAWRZYNIAK	1955



Koszt tys. zł

34. Inspekcja

36. Wypełnił dnia VI. 1956.

Brykowski Ryszard

37. Sprawdził dnia i wypościł

15.8.59. Brykowski Ryszard

mgr. Ryszard Brykowski