

1. Obiekt zabytkowy

SZKOŁA SPÓŁDZIELCZA UL. CHMIELEWSKIEGO

2. Miejscowość

NAŁĘCZÓW

3. Wiek

XX

4. Styl

5. Kubatura m³

5216

6. Powierzchnia w m²

420

a) zabytkowa:

b) użytkowa:

20. Przynależność administracyjna

a) województwo

LUBELSKIE

b) powiat

PUŁAWY

c) gmina

W/M

7. Materiał budowlany

Przed zniszczeniem

Po odbudowie

11. Ilość budynków

1

14. Grunty należące do zabytku:

ha

21. Stacja

Nazwa stacji

Odległość od stacji w km

a) kolejowa

NAŁĘCZÓW OK. 5

b) autobusowa

W/M

22. Właściciel i jego adres

MUZEUM RUCHU SPÓŁDZIELCZEGO W NAŁĘCZOWIE

8. Wyposażenie architektoniczne

15. Przeznaczenie pierwotne budynku

SZKOŁA

16. Użytkowanie w latach ubiegłych

SZKOŁA - MIESZKANIE

17. Użytkowanie obecne

MUZEUM

18. Nadaje się do użycia na

MUZEUM

23. Użytkownik i jego adres

J.W.

24. Inwestor i jego adres

9. Autorzy i data budowy i przebudowy

JAN WITKIEWICZ
1909r.

19. Data, rodzaj i stopień zniszczeń i odbudowy

Data

O P I S

Zniszczenia %

Odbudowa %

VIII.1939 r.

XI.1939 r.

XII.1945 r.

25. Rejestr zabytku Nr

A/605

5.06.1972

rok miejsce przechowywania

26. Nazwa księgi hipotecznej

27. Nr hipoteczny

28. Akta

29. Fotografie

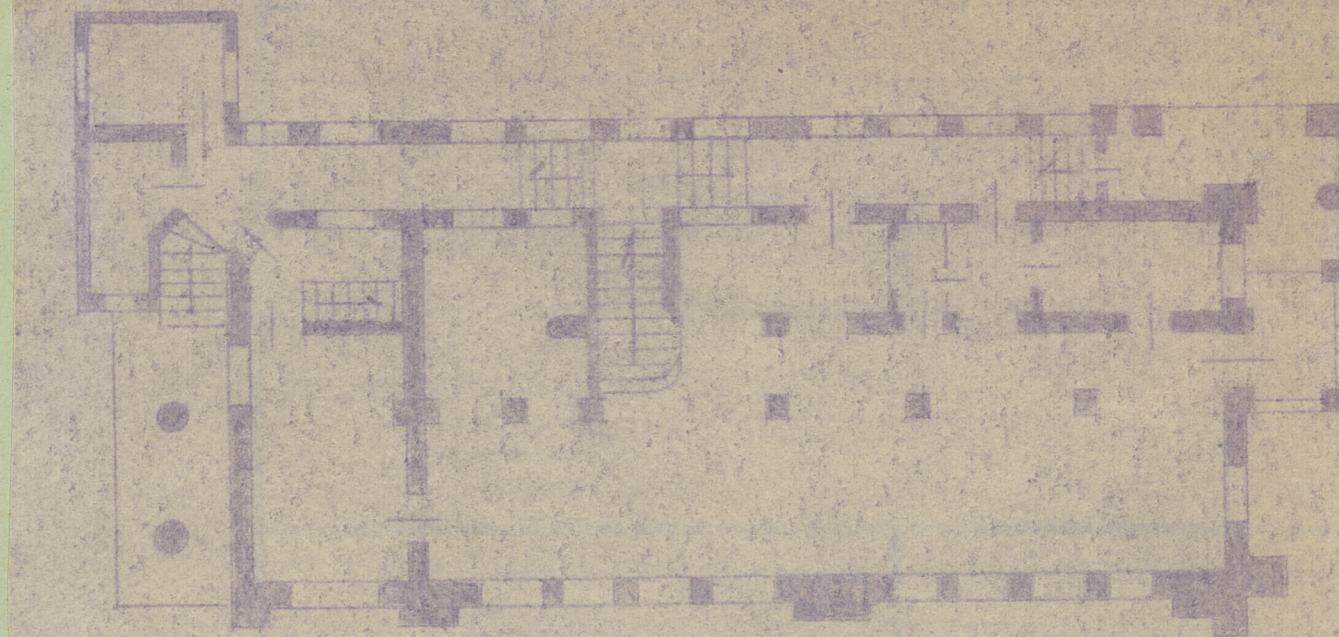
30. Inwentaryzacja pomiarowa

10. Udostępnienie

DOBRE

Z Y X W V U T S R P O N M L K J I H G F E D C B A Nr

31. Szkic sytuacyjny, plan schematyczny, uwagi opisowe, foto



SKALA 1:200
A: 11m

35. Uwagi różne

36. Wypełnił dnia

XII 1974r
Pawel Lisut

37. Sprawdził dnia