

1. Obiekt zabytkowy

Dzwonnica Cerkwi Gr. kat.

2. Miejscowość gm. WBYCZA KRÓL.
Hrebenne

3. Wiek XVII
1600

4. Styl Regionalny

5. Kubatura m³ 200

6. Powierzchnia w m²
a) zabytkowa: 25 b) użytkowa;

20. Przynależność administracyjna
a) województwo Lubelskie
b) powiat Tomaszów Lubelski
c) gmina W/m Hrebenne-Lubycza

7. Materiał budowlany przed zniszczeniem po odbudowie

a) ściany drewno drewno

b) sklepienia - -

c) stropy - -

d) wiązania dachu drewno

e) krycie dachu gonty

11. Ilość budynków 1 w zesp. W. z 2

12. Ilość kondygnacji 2

13. Użytkowanie wnętrza według ilości:

a) izb mieszkalnych -

b) innych pomieszczeń 1

c) piwnic -

14. Grunty należące do zabytku: ha

a) ogrody stylowe -

b) sady i grunty uprawne -

c) lasy -

d) wody -

e) inne -

21. Stacja nazwa stacji odległość od stacji w km

a) kolejowa Hrebenne 1 km.

b) autobusowa Lubycza Królewska

22. Właściciel i jego adres Barania w Lubyczy Król.

23. Użytkownik i jego adres nieistniejąca J.W.

24. Inwestor i jego adres:

8. Wyposażenie architektoniczne Brak wyposażenia.

15. Przeznaczenie pierwotne budynku Dzwonnica Cerkiewna

16. Użytkowanie w latach ubiegłych Dzwonnica Cerkiewna

17. Użytkowanie obecne nieużytkowana

18. Nadaje się do użycia na:

9. Autorzy i data budowy i przebudowy Zapewne 1600.

19. Data, rodzaj i stopień zniszczeń i odbudowy

Data	O P I S	zniszczono %	odtworzono %
VIII. 1939 r.	nieuszkodzona		
XI. 1939 r.	"		
XII. 1945 r.	"		
1954.	Zniszczony zupełnie dach gontowy i oszalowanie bziecy, uszkodzony gontowy daszek okapowy.		
1958	wymontowana		
8. 1966.	STAN DOBRY		

25. Rejestr zabytku nr A/12/42 rok 19.05.1966 miejsce przechowywania

26. Nazwa księgi hipotecznej 27. Numer hipoteczny

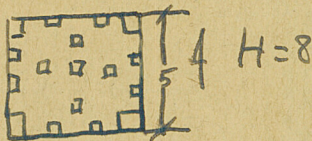
28. Akta

29. Fotografii 32 negatywy

30. Inwentaryzacja pomiarowa

10. Udostępnienie niedostępna

31. Szkic sytuacyjny, plan schematyczny, uwagi opisowe, fotografia



32. Przebieg prac konserwatorskich



zeglónienie prac	Koszt tys. zł

33. Koszty w tys. zł	przewidywane	rzeczywiste

34. Inspekcje

35. Uwagi różne

36. Wypełnił dnia 5/III 1956,

Hubert Biawko

37. Sprawdził dnia

8.1956. *Rudowski*

Dzwonnica cerkiewna drewniana, konstrukcji słupowej, oszalowana. Narzucie kwadratu, o dwóch kondygnacjach przedzielonych skośnie nachylnym daszkiem okapowym. Izbieczka nieznacznie nadwieszona. Dach strzelisty, namiotowy z iglicą.

Literatury przedmiotu brak.