

Nr

A

B

C

D

E

F

G

H

I

J

K

L

M

N

O

P

R

S

T

U

V

W

X

Y

Z

6296

LUBELSKIE
lubelskie

1. Obiekt zabytkowy

POZA SPIDEM

KAPLICZKA

na GÓRZE POMIATOWSKIEGO

2. Miejscowość

NAŁĘCZÓW

gm. w.w.

3. Wiek

XVIII

4. Styl w charakterze zabytkowym

5. Kubatura m³6. Powierzchnia w m²

a) zabytkowa:

b) użytkowa:

20. Przynależność administracyjna

a) województwo:

LUBELSKIE

b) powiat

1. PUŁAWY

c) gmina

w.w.

7. Materiał budowlany

Przed zniszczeniem

Po odbudowie

11. Ilość budynków

1

14. Grunty należące do zabytku:

ha

21. Stacja

Nazwa stacji

Odległość od stacji w km

a) ściany

CEGLA

b) sklepienia

c) stropy

d) wiązania dachu

e) krycie dachu

12. Ilość kondygnacji

1

a) ogrody stylowe

b) sady i grunty uprawne

c) lasy

d) wody

e) inne

a) kolejowa

NAŁĘCZÓW

6

b) autobusowa

w.w.

22. Właściciel i jego adres

Pat. Rzym. - kat. w.w.

8. Wyposażenie architektoniczne

15. Przeznaczenie pierwotne budynku

Kultowe - Kapliczka

16. Użytkowanie w latach ubiegłych

j.w.

17. Użytkowanie obecne

j.w.

18. Nadaje się do użycia na

j.w.

23. Użytkownik i jego adres

j.w.

24. Inwestor i jego adres

j.w.

9. Autorzy i data budowy i przebudowy

WZNIOSIONA ZAPLEONE K.W. XVIII, na
pramie, polity, karcz St. Augusta
Pomiatowskiego. Restaurowana
i ogrodzona 1881

19. Data, rodzaj i stopień zniszczeń i odbudowy

Data

O P I S

Zniszczenia %

Odbudowa %

VIII.1939 r.

XI.1939 r.

XII.1945 r.

VII.1965

STAN ZACHOWANIA DOBRY

25. Rejestr zabytku Nr.....

rok..... miejsce przechowywania

26. Nazwa księgi hipotecznej

27. Nr hipoteczny

28. Akta

29. Fotografie

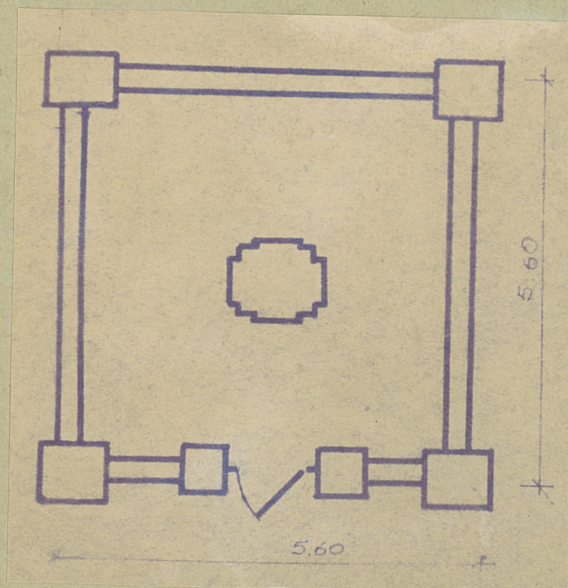
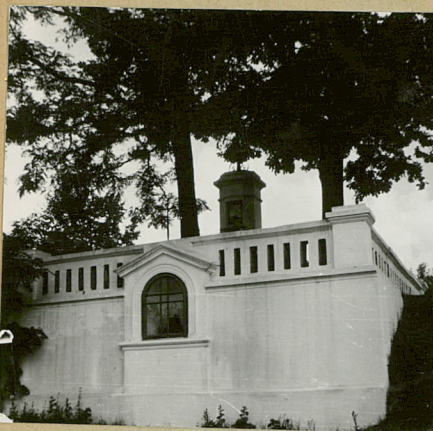
30. Inwentaryzacja pomiarowa

10. Udostępnienie

DOSTĘPNA STAŁE

Z Y X W V U T S R P O N M L K J I H G F E D C B A Nr

31. Szkic sytuacyjny, plan schematyczny, uwagi opisowe, fotografia



32. Przebieg prac konserwatorskich

Rok	Wyszczególnienie prac	K o s z t tys. zł

33. Koszty
w tys. zł

Przewidywane

Rzeczywiste

34. Inspekcje

35. Uwagi różne

36. Wypełnił dnia VIII 1956

Z. WINIARZ

37. Sprawdził dnia VII. 1965.

Przebiegano

mgr. Ryszard Brykowski