

A B C D E F G H I J K L Ł M N O P R S T U V W X Y Z

Nr LUBELSKIE

1. Obiekt

POWOZOWNIA - w zespole pałacowo-parkowym

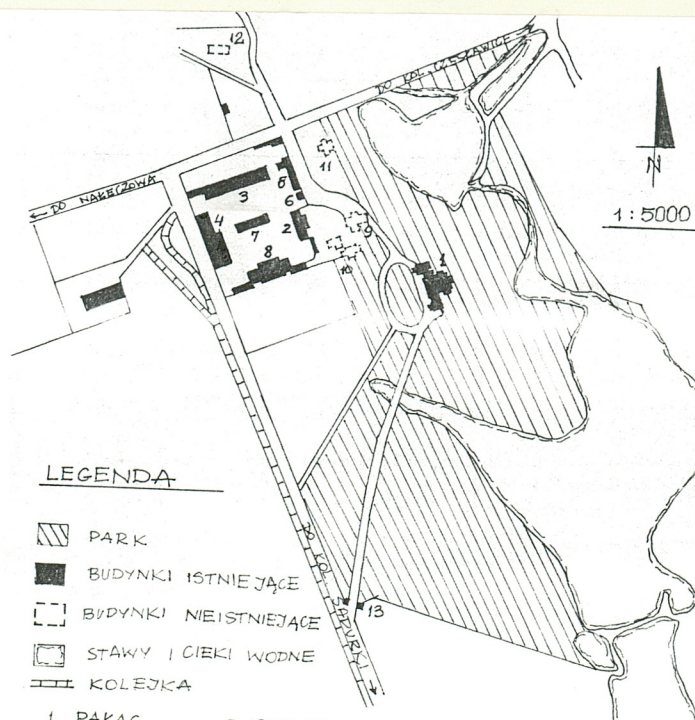
2. Czas powstania

4 ćw. XIX w.

3. Miejscowość

CZESŁAWICE

11. Zdjęcia, rzut, przekrój, sytuacja, orientacja



LEGENDA

- PARK
- BUDYNKI ISTNIEJĄCE
- BUDYNKI NIEISTNIEJĄCE
- STAWY I CIEKI WODNE
- KOLEJKA

- 1. PAŁAC
- 2. STAJNIE
- 3. STODOŁA
- 4. OBDRA
- 5. SUSZARNIE CHMIEŁU
- 6. WIEŻA CIŚNIEN
- 7. MAGAZYN
- 8. POWOZOWNIA

- 9. D. DWÓR
- 10. ZABUD. FOLWARCZNE
- 11. D. BUDOWLA OG-R.
- 12. D. CZWORAKI
- 13. BRAMA

4. Adres Czesławice

dz. nr 1233

nr hipoteczny

5. Przynależność administracyjna

województwo lubelskie

gmina Nałęczów

pow. PUŁAWY

6. Poprzednie nazwy miejscowości

Czasławice

7. Przynależność administracyjna
przed 1 VI 1975

województwo Lublin

powiat Puławy

8. Właściciel i jego adres

Skarb Państwa

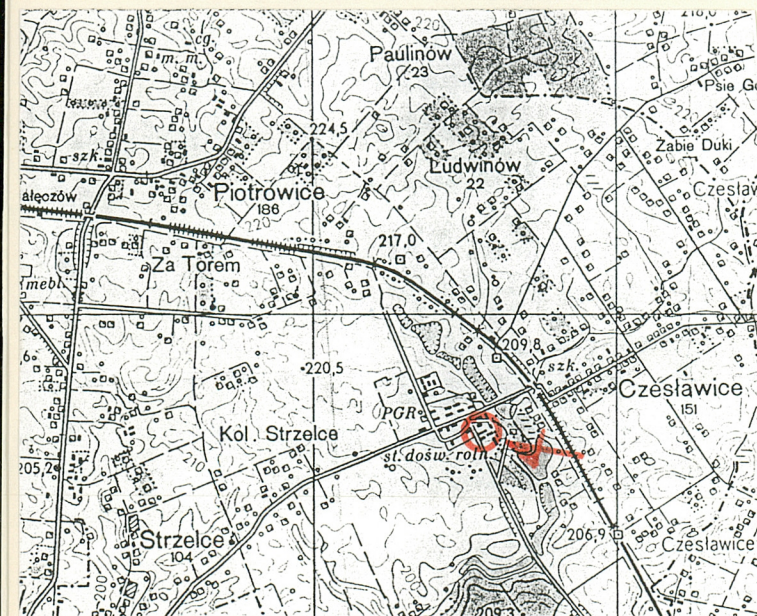
9. Użytkownik i jego adres

Rolniczy Zakład Doświadczalny
Akademii Rolniczej w Lublinie

10. Rejestr zabytków

w trakcie rozszerzenia wpisu

Nr A/727 data 7.09.77 r.



Sytuacja: Zespół folwarczny w skład którego wchodzi powozownia położony jest ok. 5 km na wsch. od Nałęczowa, w pobliżu skrzyżowania lokalnej drogi do Nałęczowa i Sadurek, poza zabudowaniami wsi. Powozownia ustawiona jest w południowej części zespołu, prostopadle do drogi do Sadurek. Na pld.-wsch. od zespołu rozciąga się park, w którym zachowany XIX-wieczny pałac.

Materiał i konstrukcja:

Ściany zewnętrzne i wewnętrzne - z cegieł ceramicznych pełnych, obustronnie tynkowanych, łączonych zaprawą wapienną i cementową.
Stropy - ognioodporne typu Kleina, w bocznych częściach budynku płaskie, w części środkowej "falujące".
Więźba dachowa - drewniana, krokwiowo-płatwiowa, z zastrzałami.
Pokrycie dachowe - eternit falisty.
Posadzka - kostki brukowe /w części środkowej/ oraz wylewka betonowa.
Okna - wielokwaterowe, ramiakowe.
Drzwi - dwuskrzydłowe wrota, przeszklone górą.

Rzut: Powozownia założona jest na planie wydłużonego prostokąta, z wydatnie zryzalitowaną częścią środkową. Układ wnętrza przekształcony, w zasadzie jednotraktowy.

Bryła: Prostopadłościenna, z nieco wyższą częścią środkową, nakryta dachami dwuspadowymi. Oś środkowa budynku kryta poprzecznym dachem dwuspadowym.

Elewacja: Frontowa /wsch./ symetryczna, 11-osiowa, z opilastrowanymi narożami i osią środkową, zwieńczone pasem fryzu, ujętym gzym-sikami. We fryzie małe leżące okna mezzaninowe. Część środkowa zaakcentowana trójkątnym szczytem, na osi którego oculus.

c.d. Zał.nr 1

Powozownia wybudowana została prawdopodobnie po 1886 r. gdy dobra chesławickie nabyli Wer-nicy, dla których brak powozow-ni stanowił istotny brak ze względu na status majątkowy. Potwierdzeniem istnienia parowozowni jest wzmianka z 1897 r. zawarta w jednym z przewodników po okolicach Nałęczowa, informująca o murowanych, zbyt-kownie urządzonych budynkach folwarcz-nych. To ostatnie określenie do-tyczyć mogło jedynie powozowni, jako jedynego obiektu w zespole z ciekawym detalem. Późniejsi właściciele majątku Lilpopowie /od 1900/ oraz T.Milowicz /1920, nie wnieśli zmian w budynku, jak-kolwiek ten ostatni nosił się z zamiarem sprzedaży folwarku "Fa-bloki, firmie produkującej lo-komotywy, lub spółce produkującej samochody, ale wojna unie-możliwiła realizację tych pla-nów.

c.d. Zał. nr 1

14. Kubatura	15. Powierzchnia użytkowa	16. Przeznaczenie pierwotne	17. Użytkowanie obecne
4.900 m ³	650 m ²	gospodarcze	gospodarcze
18. Prace budowlane i konserwatorskie, ich przebieg i dokumentacja		19. Stan zachowania (fundamenty, ściany zewnętrzne, ściany wewnętrzne, sklepienia, stropy, konstrukcje dachowe, pokrycie dachu, wyposażenie i instalacje)	
		<p>Ściany zewnętrzne - zawilgocone, ubytki tynków</p> <p>Ściany wewnętrzne - dobry</p> <p>Stropy - dobry</p> <p>Konstrukcja dachowa - dobry</p> <p>Pokrycie dachowe - dobry</p> <p>Instalacje - dobry</p>	
		20. Najpilniejsze postulaty konserwatorskie	

W latach 70-tych XX w. przeprowadzono gruntowny remont, w trakcie którego przebudowanp część wnętrz, zmieniono pokrycie dachowe, położono nowe tynki.

21. Akta archiwalne (rodzaj akt, numer i miejsce przechowywania)

22. Biblioteka

Czerepińska J., Pałac w Czesławicach, Lublin
1988, mps PSOZ Lublin.

23. Źródła ikonograficzne i fotografia (rodzaj, miejsce przechowywania, sygnatury)

24. Uwagi różne

25. Opracował

tekst mgr J. Studziński, XI.1997 r.

imię, nazwisko, data, podpis

plany, rysunki mgr G. Michalska, XI.1997 r.

imię, nazwisko, data, podpis

zdjęcia fotogr. mgr J. Studziński, XI.1997 r.

imię, nazwisko, data, podpis

miejsce przechowywania negatywów PSOZ Lublin

KARTA PO WYPEŁNIENIU PODLEGA OCHRONIE NA PODSTAWIE PRZEPISÓW PRAWA AUTORSKIEGO

26. Adnotacje o inspekcjach, informacje o zmianach (daty, imiona i nazwiska wypełniających)

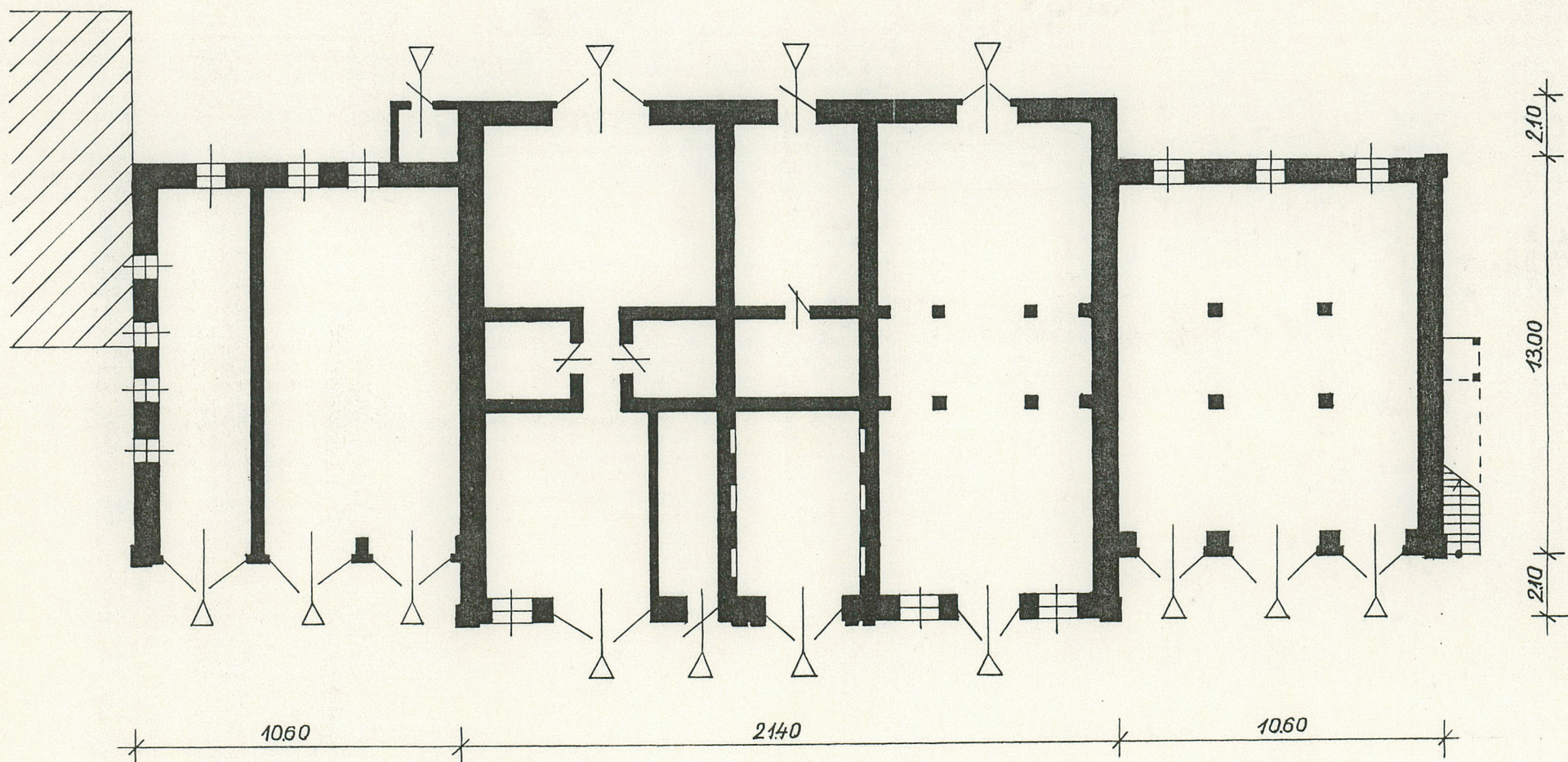
27. Załączniki

Wkładka nr 1

RZUT PARTERU

0 2 4 6 8 10 12 14 16 m

Skala 1:200



1. Miejscowość CZESŁAWICE	2. Obiekt (nazwa jak w karcie) POWOZOWNIA	3. Zawartość wkładki (nazwa obiektu lub materiału uzupełniającego) rzut przyziemia
------------------------------	--	---

Wkładkę założył: J.Studziński XII 97
(imię, nazwisko, data)

Miejsce przechowywania negatywów:
PSOZ LUBLIN

1. Miejscowość CZESŁAWICE	2. Obiekt (nazwa jak w karcie) POWOZOWNIA - w zespole pałacowo-parkowym	3. Zawartość wkładki (nazwa obiektu lub materiału uzupełniającego) fot.
-------------------------------------	---	--

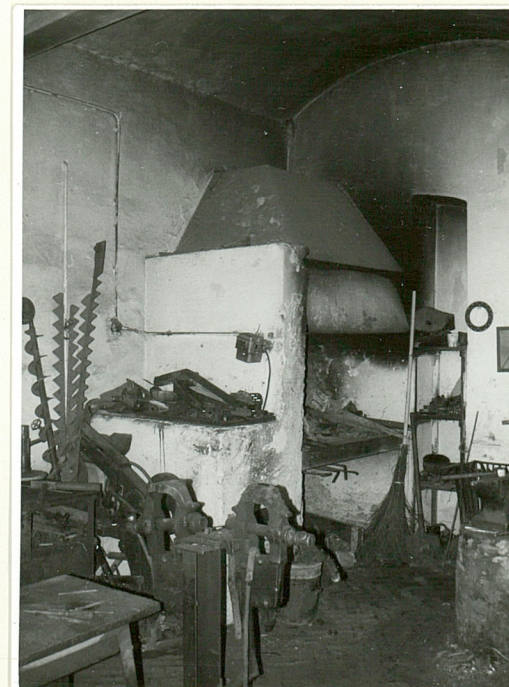
c.d. pkt.12. Po wojnie majątek przeszedł na własność Skarbu Państwa; początkowo oddano go w użytkowanie PGR-owi, a od 1954 r. Rolniczemu Zakładowi Doświadczalnemu Akademii Rolniczej w Lublinie. W 1995 r. park i pałac sprzedano Spółce Hermes z Lublina, a d.folwark i powozownia zostały w użytkowaniu Akademii Rolniczej.

c.d. pkt.13. Elewacja wsch. - opilastrowana w narożach, symetryczna, 4-osiowa, z półkoliście zamkniętymi drzwiami w szczycie. Szczyty obwiedzione simą. Elewacja częściowo przesłonięta wiatą. Elewacja pld. - symetryczna, 11-osiowa, z opilastrowanymi narożnikami, zwieńczona skromnym fryzem kostkowym. Elewacja zach. symetryczna, 1-osiowa, opilastrowana w narożach, wzdłuż jej boku schody prowadzące do drzwi na poddasze. Elewacja częściowo przesłonięta wiatą.

---Wnętrze--- Bez charakterystycznych elementów.

Instalacje: elektryczna, murowane palenisko na którym kapa.

palenisko we wnętrzu



Wkładkę założył:mgr....Jacek...Studziński,....XI.1997 r.
(imię, nazwisko, data)

Miejsce przechowywania negatywów:PSOZ Lublin

Z-d Poligr. Jan Jasiński W-wa, ul. Wolna 13, tel. 12-43-83

DZ 1978 r.



elewacja wsch.



elewacja pd.



elewacja zach.