

OŚRODEK DOKUMENTACJI
ZABYTKÓW W WARSZAWIE
KARTA EWIDENCYJNA ZABYTKÓW
ARCHITEKTURY I BUDOWNICTWA

A B C D E F G H I J K L Ł M N O P R S T U V W X Y Z

Nr 6698
LUBELSKIE

1. Obiekt

832/1 Pałac Lubomirskich

2. Czas powstania

XVIII/XIX w.

3. Miejscowość

Opole Lubelskie - Niezdów

4. Adres

Opole Lubelskie
ul. Parkowa 7

nr hipoteczny

5. Przynależność administracyjna

województwo lubelskie

gmina Opole Lubelskie

6. Poprzednie nazwy miejscowości

Niezdów

7. Przynależność administracyjna
przed 1 VI 1975

województwo lubelskie

powiat Opole Lubelskie

8. Właściciel i jego adres

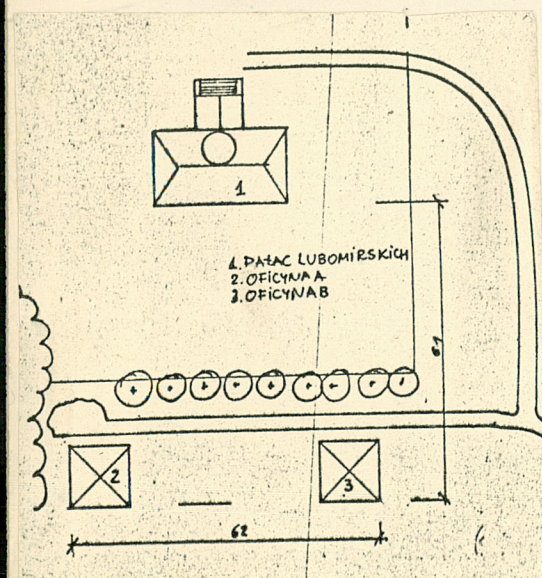
Zespół Szkół PKS
Opole Lub., ul. Parkowa 7

9. Użytkownik i jego adres

Zespół Szkół PKS
Opole Lub., ul. Parkowa 7

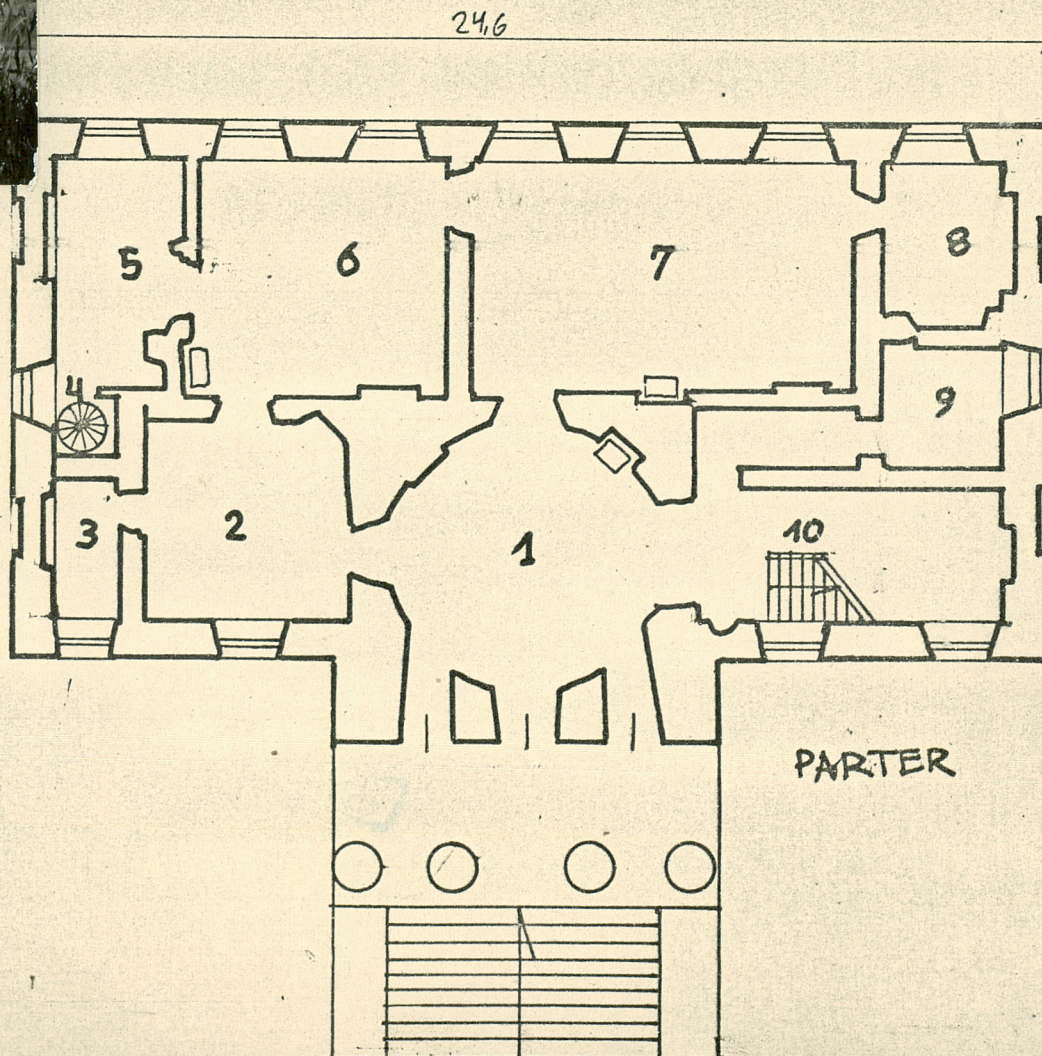
10. Rejestr zabytków

Nr A/4997 data 17.04.1970



autor zdjęć
data wykonania
miejsce przechowywania negatywów

M. D. SMOKTYNOWICZ X. 1979



12. Autorzy, historia obiektu, określenia stylu.

Niezdów. Pałac XVIII w. ufundowany przez Tarłów. Przebudowany w latach 1766-71 przez Zofię z Krasińskich Lubomirską wg projektu Dominika Merliniego. Założono wtedy również park o pow. ok. 11 ha.

Pałac przebudowywany w latach 1847, 1869, w czasie I wojny światowej uszkodzony i odbudowany 1957 r. remont kapitalny
Od 1967 r w użytkowaniu szkoły.

13. Opis (sytuacja, materiał i konstrukcja, rzut, bryła, elewacje, dach, wnętrze wyposażenie, instalacje)

Pałac umieszczony jest w centrum założenia parkowego. Front od strony póln. Budynek murowany z cegły, tynkowany, niepodpiwniczony. Konstrukcja dachu drewniana kryta blachą, stropy kleina, stropy żeliwne.

Bryła prostopadłościan z portykiem, nakryty czterospadowym dachem z 5 kominami. Elewacja frontowa symetryczna dwupiętrowa. Na tarasie wejściowym z wpuszczonymi schodami stoją 4 kolumny jońskie, gładkie, wspierają belkowanie gzymsu z tryglifami pod tympanonem. Tympanon bogato zdobiony ornamentami geometrycznymi i roślinnymi. W centrum Tympanonu tarcza herbowa rodu Lubomirskich. W suficie portyku 3 duże, bogato zdobione plafony - rozety. Za portykiem w ryzalicie drzwi z bogato zdobionym portalem, po bokach drzwi sklepione półkolumnami. Nad drzwiami środkowymi na piętrze balkon stalowy z odlewaną żeliwną balustradą. Nad oknem portal. Po obu stronach balkonu półkoliste nisze z rzeźbami wspartymi na konsolach i postumentach. Nad niszą bogato zdobiony gzyms wsparty na konsolach. Ściany do wysokości balkonu boniowane. Na poziomie nisz gzyms obiegający budynek. Oba skrzydła dwupiętrowe. Okna na parterze z opaskami. Ściany boniowane do gzymsu umieszczonego pod oknami I p. Powyżej okien z gzymsikami na konsolkach przebiega gzyms i okiennica poddasza. Pod dachem duży gzyms z tryglifami. Za portykiem na dachu kopuła sali balowej. Elewacje boczne są identyczne i symetryczne. Zawierają w parterze po środku okno, po bokach okna ślepe. Okna zaznaczone boniowaniem, które sięga gzymsu I p. Na piętrze po środku okno, boczne okna ślepe, okno z opaskami, nad nimi gzymsiki wsparte na konsolkach, pod oknami poddasza gzyms. Pod dachem duży gzyms. Elewacja półd. symetryczna, dwupiętrowa. Na parterze po środku taras, dostępny przez środkowe porte-fenetre. Ten i pozostałe otwory, podkreślone boniowaniem po środku elewacji I piętra balkon żeliwny, odlewany, ze zdobioną bogato balustradą. Nad oknami piętra gzymsiki z konsolkami, gzyms okna poddasza i gzyms z tryglifami, kominy ceglane tynkowane z gzymsikami

Opis wnętrza

1. Hal wejściowy wyłożony płytkami kamiennymi na ścianach stiuk. W rogu piec kaflowy, biały z cokołem, gzymsem i płytkami zdobiaczymi u góry. Na płytkach sceny rodzajowe. Drzwiczki od pieca mosiężne zabytkowe. Nad przejściami do sal 2 i 7 skromne portale. Nad przejściem na schody bogato zdobiony portal z impostami.

Sal 2,3,4,5,6,7,8 użytkowane jako klasy. Podłogi z klepki, stolarka okienna z okiennicami wewnętrznymi w boazerii. Okna ościeżnicowe, malowane na biało, slusarka zabytkowa. Drzwi drewniane, płycinowe osadzone w zdobionych futrynach. Na sufitach plafony.

W salach 2,6,7 piece kaflowe zdobione, Pomieszczenie 9 toaleta, podłoga lastrico, ściany malowane olejno. W pomieszczeniu 4 zabytkowa klatka schodowa, schody kręcone, żeliwne, odlewane, ażurowe z balustradą. Schody złożone z elementów o motywach ozdobnych geometrycznych i roślinnych, skręcane śrubami. Klatka schodowa 10. Na parterze w murze zewnętrznym nisza półkolista obramiona ozdobną opaską, schody do wysokości I piętra żeliwne, odlewane, ażurowe. Pionowe ścianki stopni bogato zdobione motywami roślinnymi. Balustrada również żeliwna, odlewna w postaci 2 prętów połączonych u góry, u dołu i pośrodku motywami roślinnymi, poręcz drewniana. Na półpiętrze 11 w ścianie półkolista nisza z bogato opracowanym obramieniem.

14. Kubatura	15. Powierzchnia użytkowa	16. Przeznaczenie pierwotne	17. Użytkowanie obecne
3000 m ³	350 m ²	Pałac - rezydencja Lubomirskich	Zespół Szkół PKS
18. Prace budowlane i konserwatorskie, ich przebieg i dokumentacja		19. Stan zachowania (fundamenty, ściany zewnętrzne, ściany wewnętrzne, sklepienia, stropy, konstrukcje dachowe, pokrycie dachu, wyposażenie i instalacje)	
Obiekt w stałej nie fachowej konserwacji szkoły		<p>Stan murów dość dobry, ściany zawilgocone, tynki poplamione, częściowo łuszczą się. Stan stropów i konstrukcji dachowej dobry. Balkony skorodowane stan dobry. Pokrycie dachu stan dobry. Rynny stan dobry. We wnętrzach zniszczone parkiety częściowo pokryte nową klepką dębową. Sztukaterie w stanie zniszczenia i dewastacji, piece i kominki zdewastowane. Boazerie i stolarka stan dość dobry</p>	
20. Najpilniejsze postulaty konserwatorskie			

21. Akta archiwalne (rodzaj akt, numer i miejsce przechowywania)

22. Bibliografia

23. Źródła ikonograficzne i fotografie (rodzaj, miejsce przechowywania, sygnatury)

24. Uwagi różne

Obiekt zagrożony całkowitą dewastacją wewnątrz przez młodzież szkolną.

25. Wypełnił

M. P. SMOKTUNOWICZ X. 1979

26. Sprawdził

27. Załączniki

1. Miejscowość Opole Lubelskie	2. Obiekt (nazwa jak w karcie) Pałac Lubomirskich	3. Zawartość wkładki (nazwa obiektu lub materiału uzupełniającego) Pałac Lubomirskich
-----------------------------------	--	--

Na piętrze sala balowa nr 13 planu. Sala przykryta kopułą ceglana ze świetlikiem stalowym. Podłoga kryta klepką dębową. Po nią resztki parkietu. Na ścianach cokół, na nim oparte nisze półkoliste z rzeźbami pilastry 8 półkolumn kompozytowych. Pilastry obramienia pieca, portale nad drzwiami. Półkolumny wspierają gzyms, fryz bogato zdobiony ornamentami geometrycznymi i roślinnymi, wolimi oczkami, gzyms wspiera kasetowe kopuły żebra profilowane, w kasetonach, rozety o motywach geometrycznych i roślinnych. Stolarka okienna i drzwiowa drewniana taka sama jak na parterze.

W salach 14, 17, 18 zabytkowe piece kaflowe z bogato rzeźbionymi kaflami i narożnikami.

W salach 17 i 18 zabytkowe zdobione kominki klasycystyczne.

W sali nr 18 na podłodze klepka dębowa, ułożona na zabytkowym parkiecie. Na ścianach cokół ze stuków, poniżej na ścianach bogate sztukaterie o motywach roślinnych i geometrycznych. Sztukaterie podkreślają umiejscowienie drzwi i pieca. Na ścianie z oknami boazeria drewniana z ukrytymi okiennicami. Pod sufitem gzyms, na suficie ozdobne plafony.

W sali 19 na ścianie bogato zdobiony ślepy portyk, wyposażenie podłogi, ścian, okna i sufitu jak wyżej.

Sala 16 i 17 wyposażenie podłogi, ścian, sufitu podobnie jak sali 18.

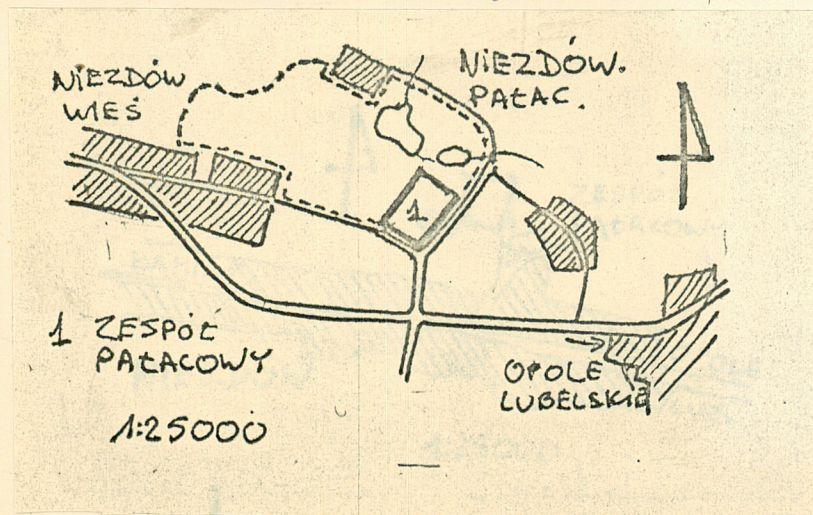
Sala 15 i 16 wyposażenie: podłoga w klepkę dębową. Na suficie plafon. Drobne sztukaterie na ścianach.

Stolarka jak wyżej.

20 toalety wyposażone tak jak 9.

Schody na poddasze stalowe współczesne. Na poddaszu pokoje bez specjalnego wyposażenia.

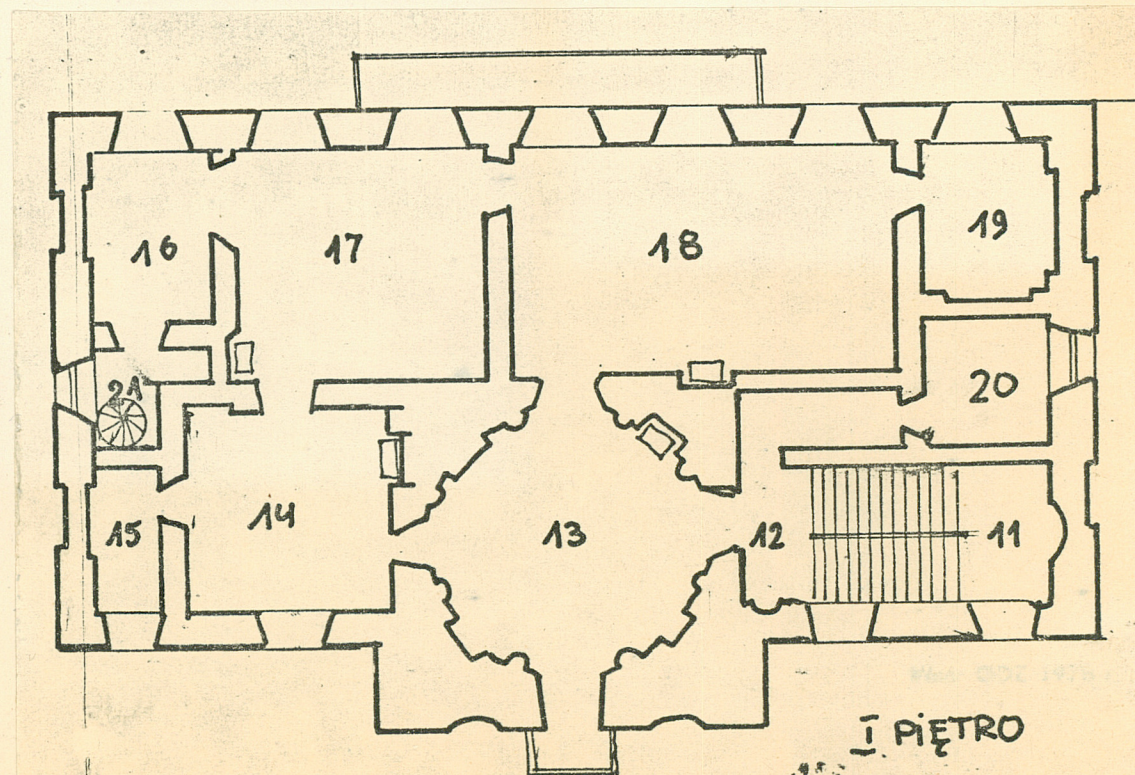
Instalacja wodna, kanalizacyjna, elektryczna.



Wkładkę założył: M. P. SMOCTONOWICZ X. 1979
(imię, nazwisko, data)

Miejsce przechowywania negatywów:

Jedn. Wyd. Akcyd. Olsztyn zam. 1299/8/78
OZGrafi. ZP. Ostróda zam. 1040 n. 20000



1. Miejscowość

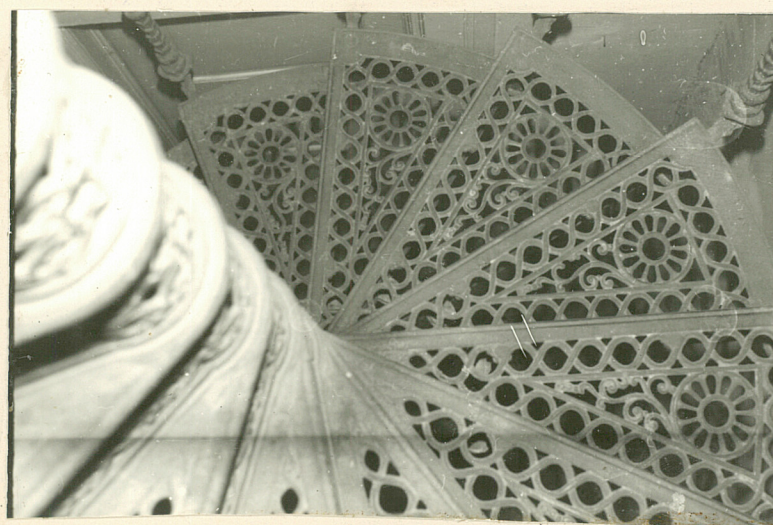
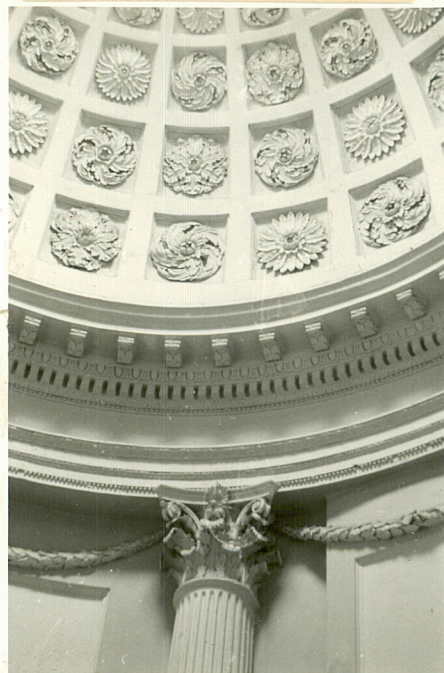
Opole Lubelskie

2. Obiekt (nazwa jak w karcie)

Pałac Lubiczowski

3. Zawartość wkładki (nazwa obiektu lub materiału uzupełniającego)

Pałac Lubiczowski



Wkładkę założył: M.P. SMOKTUNOWICZ X. 1979
(imię, nazwisko, data)

Miejsce przechowywania negatywów:

Jedn. Wyd. Akcyd. Olsztyn zam. 1299/5/78
OZGraf. ZP. Ostróda zam. 1040 n. 20000