

Nr



A

B

C

D

E

F

G

H

I

J

K

L

M

N

O

P

R

S

T

U

V

W

X

Y

Z

lubelskie

1. Obiekt zabytkowy

Kościół par. p.w. św. Bartłomieja.

2. Miejscowość

NIEDRZWICA.

3. Wiek

XIX

4. Styl klasycystyczny

5. Kubatura m³

6000

6. Powierzchnia w m²

a) zabytkowa: 500 b) użytkowa: 500

7. Materiał budowlany

przed zniszczeniem

po odbudowie

11. Ilość budynków

1

14. Grunty należące do zabytku:

ha

12. Ilość kondygnacji

1,2

a) ogrody stylowe

13. Użytkowanie wnętrza według ilości:

a) izb mieszkalnych

-

c) lasy

b) innych pomieszczeń

-8

d) wody

c) piwnic

-

e) inne cmentarz kościelny 0,25

20. Przynależność administracyjna

a) województwo lubelskie

b) powiat bełżycki

c) gmina

21. Stacja

Nazwa stacji

Odległość od stacji w km

a) kolejowa

Niedzwica 4,5

b) autobusowa

Niedzwica -

22. Właściciel i jego adres

Kościół rzymsko-kat.

23. Użytkownik i jego adres

parafia w Niedzwicy

24. Inwestor i jego adres

j.w.

25. Rejestr zabytku Nr

rok..... miejsce przechowywania

26. Nazwa księgi hipotecznej

27. Nr hipoteczny

28. Akta

29. Fotografie 4, 1. s. w. k2.

30. Inwentaryzacja pomiarowa

8. Wyposażenie architektoniczne

boniowanie, obramienia okien
portal, kolumny na el. front.
woluty, fryz tryglifowy,
gzymsy

15. Przeznaczenie pierwotne budynku

sakralne

16. Użytkowanie w latach ubiegłych

j.w.

17. Użytkowanie obecne

j.w.

18. Nadaje się do użycia na

j.w.

9. Autorzy i data budowy i przebudowy

19. Data, rodzaj i stopień zniszczeń i odbudowy

| Data | O P I S | Zniszczenia 0-10 | Odbudowa 0-10 |
|---------------|-----------------------|---------------------|------------------|
| VIII. 1939 r. | | - | - |
| XI. 1939 r. | | - | - |
| XII. 1945 r. | | - | - |
| 1957: | Stan zachowania dobry | - | - |
| 1959 | " " | - | - |

IX 1965

10. Udostępnienie

całkowicie.

31. Szkic sytuacyjny, plan schematyczny, uwagi opisowe, fotografia

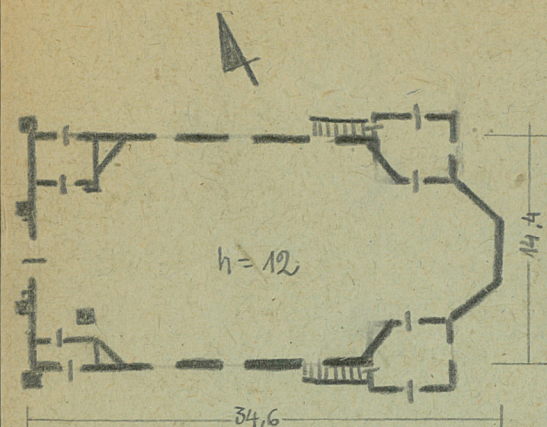


FOTO. R. BRYKOŁOWSKI 1957.



32. Przebieg prac konserwatorskich

| szczegółnienie prac | Koszt tys. zł |
|---------------------|------------------|
| | |
| | |
| | |
| | |
| | |
| | |
| | |
| | |
| | |

Orientowany. Jednonawowy. Nawa prostokątna wewn. ze słupami marmurowymi, prezbiterium wysokie i niskie zamknięte trójbocznie. Przy prezbiterium od pn. i pd. zakrystie z nadbudowanymi ok. 1918 przetrzymi murem cegły i ciosu. Wybitne rozróżnienie parady Kolonna jasińskich podtrzymujących belkowanie. Sklepienie: w nawi uniesione, w zakrystiach kolebkowe z lunetami. W fasadzie interkolumnowy portyk z trójkątnym tympanonem z reliefami attyki schodkowej. Dach dwuspadowy.

Bibliografia: Katalog Zabytków Sztuki, pow. białych Spis Kościołów i duchowności w diecezji lubelskiej 1939.

| 33. Koszty w tys. zł | Przewidywane | Rzeczywiste |
|-------------------------|--------------|-------------|
| | | |
| | | |
| | | |
| | | |
| | | |
| | | |
| | | |
| | | |
| | | |

34. Inspekcje

35. Uwagi różne

36. Wypełnił dnia 1958

Złimier.

37. Sprawdził dnia 24.X.59.

IX.1965.

mgr. Ryszard Brykołowski
Jacek Dmowski