

Nr



A

B

C

D

E

F

G

H

I

J

K

L

M

N

O

P

R

S

T

U

V

W

X

Y

Z

lubelskie

1. Obiekt zabytkowy

DWÓR

2. Miejscowość

gm. Natgub

BRONICE

3. Wiek

XIX

4. Styl

neoklasycyzm

5. Kubatura m³
na podstawie
invent. P.K.Z.

~5400

6. Powierzchnia w m²

a) zabytkowa: 450 b) użytkowa: 450

20. Przynależność administracyjna

a) województwo

Lublin

b) powiat

Puławy

c) gmina

Piotrowice

7. Materiał
budowlanyPrzed znisz-
czeniemPo
odbudowie

11. Ilość budynków

1

14. Grunty należące do zabytku:

ha

a) ściany

cegła

12. Ilość kondygnacji

2,3

a) ogrody stylowe

✓

b) sklepienia

✓

13. Użytkowanie wnętrza
według ilości:

b) sady i grunty uprawne

✓

c) stropy

drewno

a) izb mieszkalnych

22

c) lasy

✓

d) wiązania
dachu

drewno

b) innych pomieszczeń

7

d) wody

✓

e) krycie dachu

gont

c) piwnic

4

e) inne

✓

21. Stacja

Nazwa stacji

Odległość
od stacji
w km

a) kolejowa

Natęczów

5,0

b) autobusowa

Markuszów

5,0

22. Właściciel i jego adres

Share Państwa.

Państwowy Fundusz Ziemi

8. Wyposażenie architektoniczne

Boniewanina, bogaty
gzyms. Wewnątrz, w
sali balowej, pozosta-
łości klasycystycznych
szkielec.

15. Przeznaczenie pierwotne budynku

patae

16. Użytkowanie w latach ubiegłych

świetlica, mieszkania, sklep

17. Użytkowanie obecne

nieużytkowany

18. Nadaje się do użycia na

cele szkolnictwa

23. Użytkownik i jego adres

nieużytkowany, w odbu-
dowie

24. Inwestor i jego adres

W.K.Z. - Lublin

A/450 z dn 13.06.1970

9. Autorzy i data budowy i przebudowy

wzniesiony na progu
XIX w. w/g planów Piotra
Ciglerera, szkielet Baumana
Po drugiej wojnie - całość
wielu zburzono.

19. Data, rodzaj i stopień zniszczeń i odbudowy

Data

O P I S

Znisz-
czenia
%Odbu-
dowa
%

VIII.1939 r.

XI.1939 r.

XII.1945 r.

1959

w odbudowie

VII.1905

stan zadawalajacy

25. Rejestr zabytku Nr

K.V-02/78/56

rok

1956

miejsce przechowywania

26. Nazwa księgi hipotecznej

27. Nr hipo-
teczny

28. Akta

29. Fotografie

W.K.Z. P.K.Z. P.I.S.

30. Inwentaryzacja pomiarowa

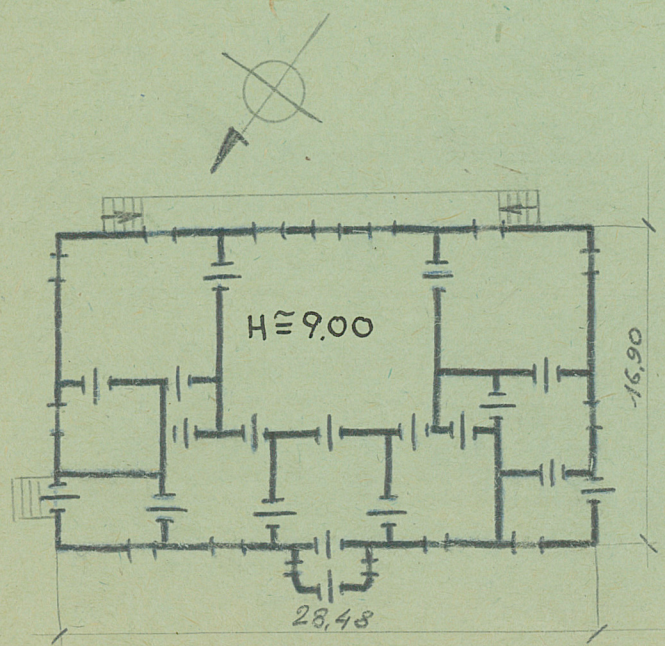
W.K.Z.

P.K.Z.

10. Udostępnienie

State

31. Szkic sytuacyjny, plan schematyczny, uwagi opisowe, fotografia



32. Przebieg prac konserwatorskich

Rok	Wyszczególnienie prac	Koszt tys. zł

33. Koszty w tys. zł	Przewidywane	Rzeczywiste

34. Inspekcje

35. Uwagi różne

36. Wypełnił dnia 1.10.1959 J. Bien

37. Sprawdził dnia VII, 55
mgr. Ryszard Brykowski
[Signature]