

A B C D E F G H I J K L Ł M N O P R S T U V W X Y Z

Nr

LUBELSKIE

6679

1 Obiekt

DOM MIESZKALNY

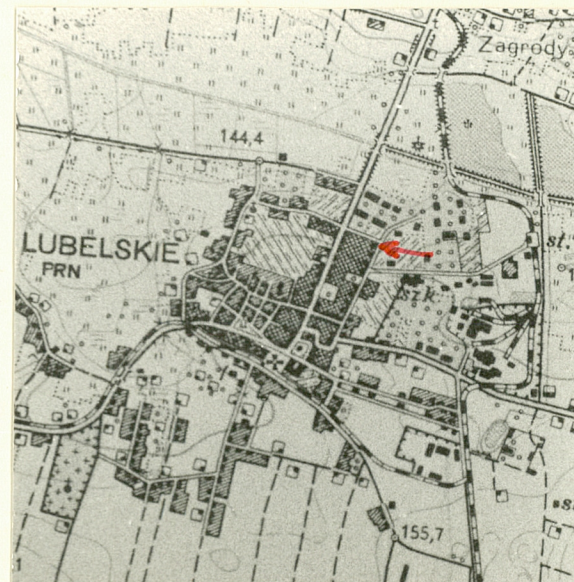
2 Czas powstania

ok. 1910-20

3 Miejscowość

OPOLE LUBELSKIE

11 Zdjęcia rzut, przekrój, sytuacja, orientacja



4 Adres

Opole Lub.

ul. Lipowa 4

nr hipoteczny

ul. Partyzantów 31-33

5 Przynależność administracyjna

województwo lubelskie

gmina Opole Lub.

6 Poprzednie nazwy miejscowości

Wrzelów, Wrzelowice,  
Kluczkowice

7 Przynależność administracyjna  
przed 1 VI 1975

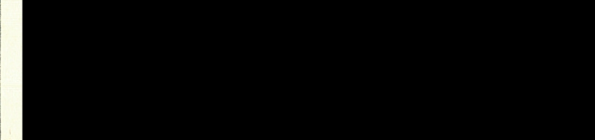
województwo lubelskie

powiat Opole Lub.

8 Właściciel i jego adres



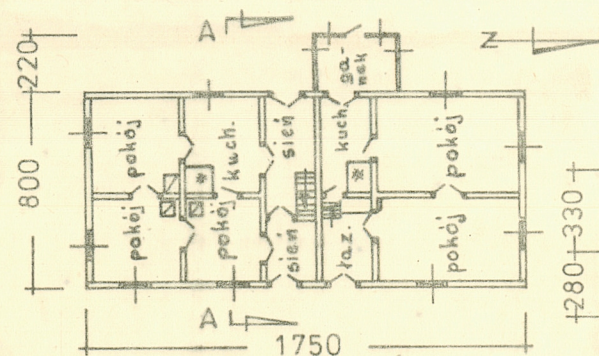
9 Użytkownik i jego adres



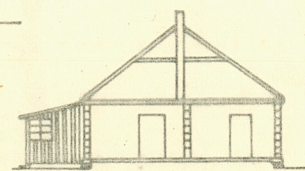
10 Rejestr zabytków

Nr

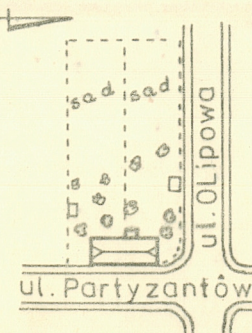
data



RZUT PRZYZIEMIA 1:300



PRZEKRÓJ A-A



SYTUACJA 1:2000



Obiekt zbudowany zapewne ok. 1910-20 r. Pierwsi właściciele i budowniczowie nieznani. Po drugiej wojnie połowa domu należała do [REDAKTOWANE]. W 1979 r. tą część wykupiła [REDAKTOWANE]. Druga połowa należy do [REDAKTOWANE] po jego wyjeździe do Wieliczki tą część od 1978 r. wynajmuje [REDAKTOWANE].

### Sytuacja.

Obiekt położony przy skrzyżowaniu ulic Partyzantów i Lipowej. Frontem zwrócony na wsch. Za domem na zach. ogród warzywny i sad.

### Materiał, konstrukcja, technika.

Ściany konstrukcji wieńcowej, oszalowane, na podmurówce z cegły czerwonej. Szalunek: podwalina z przybitą poziomo deską, do wysokości okien deski poziomo, powyżej pionowo. Nad podwaliną i pod oknem listwy okapnikowe. Naroża obite pionowo deskami. Wewnątrz ściany obite trzciną i otynkowane. Przybudówka konstrukcji słupowej obita pionowo deskami na wpust. Wewnątrz podsufitka obita od spodu trzciną oraz otynkowana, pokryta polepą. Więźba krokwiowo-belkowa wzmocniona jętkami. Krokwie łączone na zwiżdżowanie, z jętkami na zakład, wczopowane w belki. Dach kryty papą. Okap dachu z ozdobnie profilowaną listwą. Szczyty obite ozdobnie deskami. Przy szczytach daszki okapowe. We wszystkich pomieszczeniach podłogi deskowe. Na poddasze schody deskowe jednobiegowe. Otwory okienne i drzwiowe w ościeżnicach, osłonięte opaskami. Okna dwuskrzydłowe sześciopolowe i oberluftowe. Przy oknach w elewacji wsch. i jednym w elewacji zach. okiennice dwuskrzydłowe, płycinowe. Drzwi jedno i dwuskrzydłowe, w elewacjach z nadświetlami, płycinowe na zawiasach czopowych i esowych.

### Rzut.

Obiekt prostokątny z prostokątnym gankiem od zach. Szerokofrontowy. Dwutraktowy.

### Bryła.

Obiekt jednokondygnacyjny przykryty dachem naczółkowym z niższym gankiem od zach. z dachem pulpitem.

### Elewacje.

Frontowa /wsch./ pięcioosiowa, z parą drzwi zbliżonymi do osi symetrii i oknami na pozostałych osiach. Tylna /zach./ pięcioosiowa asymetryczna z dwoma otworami wejściowymi /jeden w przybudówce/ i oknami na pozostałych osiach. Boczne dwuosiowe z oknami na osiach.

### Wnętrze, wyposażenie.

Trzony kuchenne /bez kap i piecy chlebowych/ i piece ogrzewcze kaflowe. Kominy słupowe z cegły. Obiekt posiada instalację elektryczną.



14. Kubatura  643 m <sup>3</sup>	15. Powierzchnia użytkowa  148 m <sup>2</sup>	16. Przeznaczenie pierwotne  mieszkalne	17. Użytkowanie obecne  mieszkalne
18. Prace budowlane i konserwatorskie, ich przebieg i dokumentacja		19. stan zachowania (fundamenty, ściany zewnętrzne, ściany wewnętrzne, sklepienia, stropy, konstrukcje dachowe, pokrycie dachu, wyposażenie i instalacje)  Obiekt w dobrym stanie technicznym.	
		20. Najpilniejsze postulaty konserwatorskie	



21. Akta archiwalne (rodzaj akt, numer i miejsce przechowywania)

24. Uwagi różne

25. Opracował

tekst..... **Józef Stefański VIII.1986 r.**

imię, nazwisko, data, podpis

plany, rysunki **j.w.**

imię, nazwisko, data, podpis

zdjęcia fotogr. **j.w.**

imię, nazwisko, data, podpis

miejsce przechowywania negatywów **PDE-H PKZ O/Lublin**

Karta po wypełnieniu podlega ochronie na podstawie przepisów prawa autorskiego

22. Bibliografia

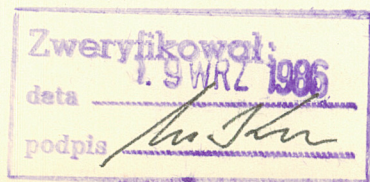
26. Adnotacje o inspekcjach, informacje o zmianach (daty, imiona i nazwiska wypełniających)

23. Źródła ikonograficzne i fotografia (rodzaj, miejsce przechowywania, sygnatury)

27. Załączniki

wkładka nr 1.

Przedsiębiorstwo Państwowe  
Pracownie Konserwacji Zabytków  
Oddział w Lublinie  
Prac. Dokumentacji Etnograficzno-Historycznej  
ul. Grodzka 7, tel. 242-01  
20-112 LUBLIN





1. Miejscowość OPOLE LUB.  
ul. Lipowa 4  
ul. Partyzantów 31-33

2. Obiekt (nazwa jak w karcie)  
DOM MIESZKALNY

3. Zawartość wkładki (nazwa obiektu lub materiału uzupełniającego)



Elewacja wsch. i pd.

Wkładkę założył: J. Stefański 1986 IX  
(Imię, nazwisko, data)

Miejsce przechowywania negatywów: PDE-H PKZ O/LUBLIN

Intr. s. Lublin zapn. 4407