

A B C D E F G H I J K L M N O P R S T U V X Y Z

LUBELSKIE

Nr 1800f

1. Obiekt

DWOREK

2. Czas powstania

Ipoż. XIXw.

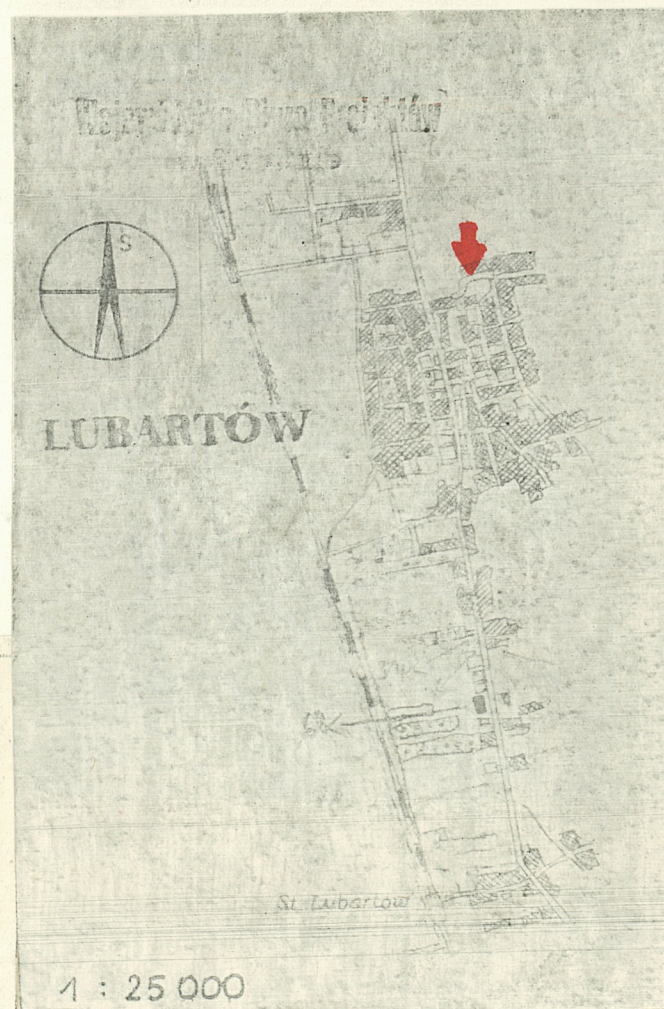
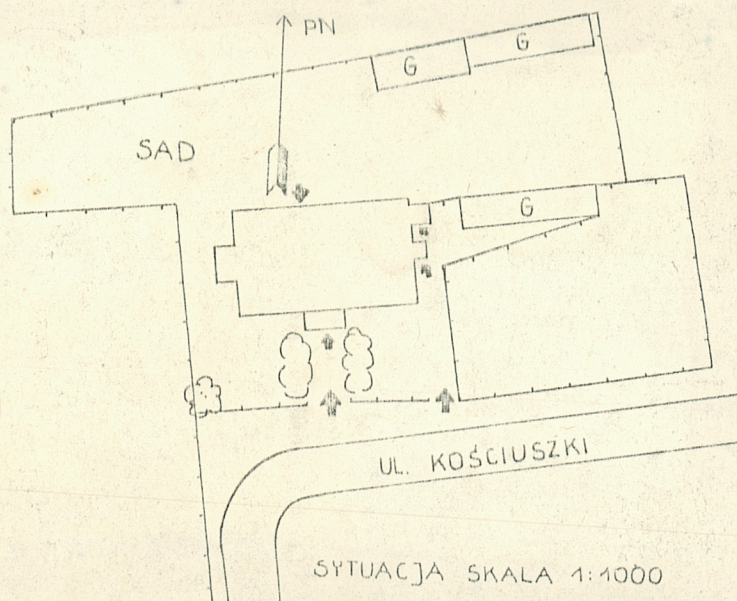
3. Miejscowość

Lubartów

11. Zdjęcia, rzut, przekrój, sytuacja, orientacja



elevacja frontowa, widok od ul. Kościuszki



4. Adres

ul. Kościuszki 3/5

nr hipoteczny

5. Przynależność administracyjna

województwo lubelskie

gmina Lubartów

powiat LUBARTÓW

6. Poprzednie nazwy miejscowości

Lewartów

7. Przynależność administracyjna

przed 1 VI 1975

województwo lubelskie

powiat lubartowski

8. Właściciel i jego adres

[Redacted]

9. Użytkownik i jego adres

j.w., lokatorzy

10. Rejestr zabytków

Nr 4/994 data 15.12.1989

Dworek wzniesiony w I poł. XIX w. Gościł w nim w latach swego dzieciństwa i młodości Klemens Junosza Szaniawski /ur. 1849, zm. 1898 r./

W latach 20-tych XX w. dworek nabył [REDAKTOWANO]
W 1926 r. odsprzedał zachodnią część [REDAKTOWANO] który dworek rozbudował. W 1932 r. część [REDAKTOWANO] dziedziczy [REDAKTOWANO]. Po jej śmierci w 1940 r. otrzymuje tę część [REDAKTOWANO] /córka/, która jest współwłaścicielką dworku do chwili obecnej.

Właścicielem części wschodniej był [REDAKTOWANO]
do 1974 r. W 1974 r. zapisał swoją część [REDAKTOWANO]

sytuacja: dworek od północy graniczy z dawną posiadłością ks. Sanguszków, od zachodu z parafią rzymskokatolicką św. Anny, orientowany główną ścianą wejściową na stronę południową

materiał i konstrukcja: drewniany, konstrukcji zrębowej, otynkowany, w środkowej części podpiwniczony, parterowy, z poddaszem rozbudowanym do celów mieszkalnych, piwnice sklepienie, strop nad partem konstrukcji drewnianej, więźba dachu: więźba kleszczowo-stolcowy

rzut: na planie prostokąta, układ wnętrza dwutraktowy, na osi sięn przelotowa nieco skrzyżowana w tylnym trakcie
bryła: prostopadłościenna

elewacje: frontowa siedmioosiowa, wejście poprzedzone portykiem czterokolumnowym podtrzymującym balkon wystawki rozbudowanej o drugą, analogiczną, z boku mniejsza wystawka, na ścianie umieszczona tablica pamiątkowa poświęcona pamięci Klemensa Junoszy Szaniawskiego,

dach: naczółkowy z okapem, kryty blachą

wnętrze: stolarka drzwi i okien drewniana, okna polskie, zaopatrzone /niektóre/ w okiennice zewnętrzne, drzwi wejściowe dwuskrzydłowe-klepkowe, ćwiekowane, wewnątrz jednoskrzydłowe i dwuskrzydłowe płycinowe, podłogi deskowe, w sieni lastriko, schody drewniane

wyposażenie: piece kaflowe i trzony kuchenne obmurowane kaflami

instalacje: wodociągowa, kanalizacyjna, elektryczna, odgromowa- brak

<p>14. Kubatura</p> <p>około 928 m³</p>	<p>15. Powierzchnia użytkowa</p> <p>około 290 m²</p>	<p>16. Przeznaczenie pierwotne</p> <p>mieszkalne</p>	<p>17. Użytkowanie obecne</p> <p>mieszkalne</p>
<p>18. Prace budowlane i konserwatorskie, ich przebieg i dokumentacja</p> <p>Wykonywane były drobne naprawy, niezmieniające ogólnego wyglądu dworku.</p>		<p>19. Stan zachowania (fundamenty, ściany zewnętrzne, ściany wewnętrzne, sklepienia, stropy, konstrukcje dachowe, pokrycie dachu, wyposażenie i instalacje)</p> <p>fundamenty: stan dobry</p> <p>ściany zewnętrzne: tynki w b. złym stanie</p> <p>stropy: nad niektórymi pomieszczeniami ugięte</p> <p>konstrukcja dachowa: częściowo do wymiany</p> <p>pokrycie dachu: do wymiany, elementy blaszane: rynny i rury spustowe skorodowane</p> <p>stolarzka okien i drzwi: nieuszczelna</p> <p>kominy wymagają przemurzenia</p>	
		<p>20. Najpilniejsze postulaty konserwatorskie</p> <p>Obiekt wymaga remontu kapitalnego.</p>	

21. Akta archiwalne (rodzaj akt, numer i miejsce przechowywania)

"Lubartów nr hipoteczny 249 " Sąd Rejonowy w Lubartowie

24. Uwagi różne

25. Opracował

tekst Marzena Gałęcka XII 1988r. Marzena Gałęcka
imię, nazwisko, data, podpis

plany, rysunki j.w.
imię, nazwisko, data, podpis

zdjęcia fotogr. j.w.
imię, nazwisko, data, podpis

miejsce przechowywania negatywów ... B.D.Z./o Lublin ...

KARTA PO WYPEŁNIENIU PODLEGA OCHRONIE NA PODSTAWIE PRZEPISÓW PRAWA AUTORSKIEGO !

22. Bibliografia

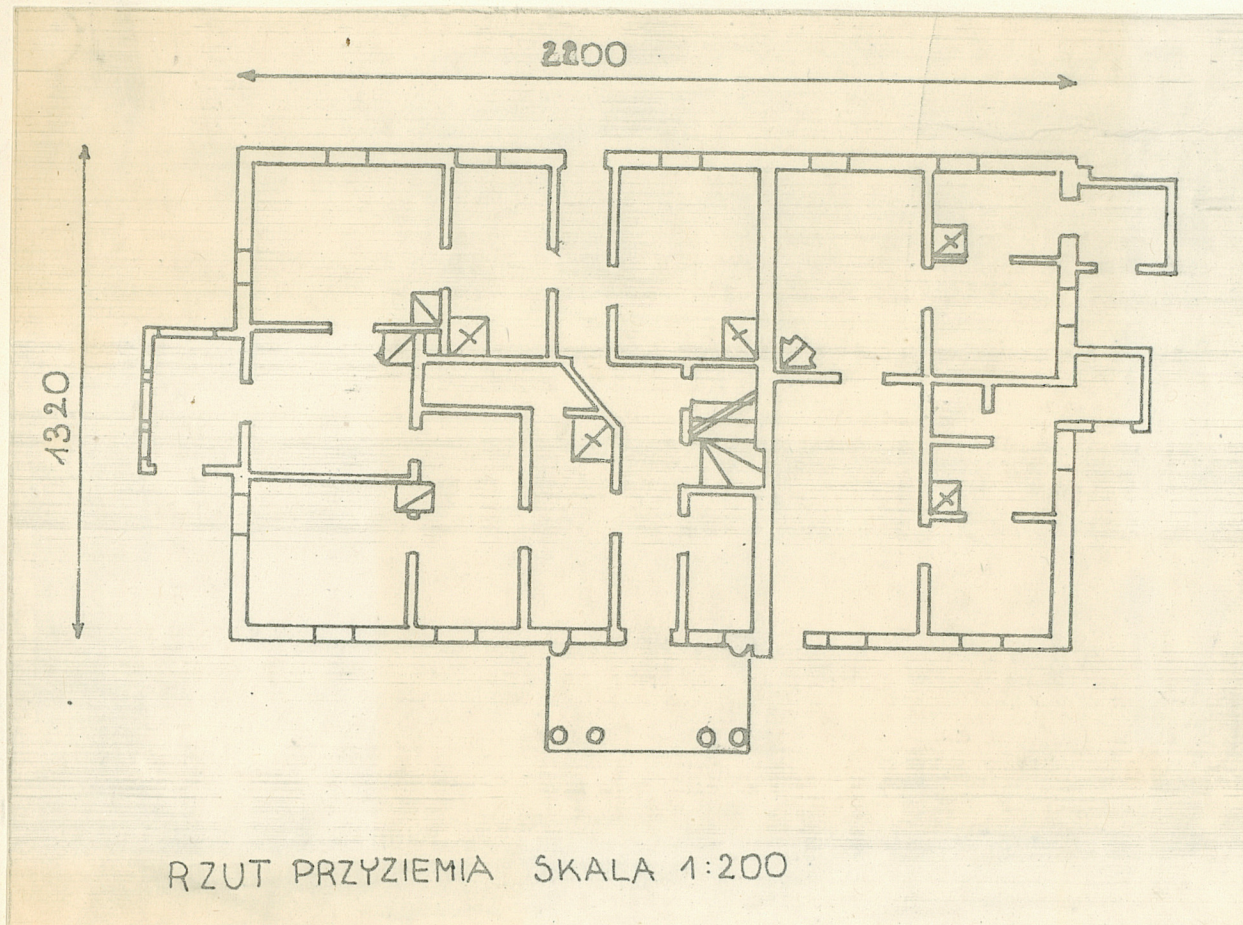
Katalog zabytków sztuki w Polsce, t.VIII, z. 11,
str.42

26. Adnotacje o inspekcjach, informacje o zmianach (daty, imiona i nazwiska wypełniających)

23. Źródła ikonograficzne i fotograficzne (rodzaj, miejsce przechowywania, sygnatury)

27. Załączniki

1. Miejscowość Lubartów	2. Obiekt (nazwa jak w karcie) dworek	3. Zawartość wkładki (nazwa obiektu lub materiału uzupełniającego) dworek
----------------------------	--	--



Wkładkę założył: *Janina Gatacha XII 1988*
(imię, nazwisko, data)

Miejsce przechowywania negatywów: *BDL/o Lublin*

Z-d Poligr. Jan Jasiński W-wa, ul. Wolna 13, tel. 12-43-83



centrum fasady



elewacja zachodnia i północna, widok od podwórza