

Nr



A

B

C

D

E

F

G

H

I

J

K

L

M

N

O

P

R

S

T

U

V

W

X

Y

Z

lubelskie

1. Obiekt zabytkowy

DAWNY DWORSKI BUDYNEK ADMINISTRACYJNY ul. PARTYZANCKA NR 28

2. Miejscowość

OPOLE LUBELSKIE miasto

3. Wiek

XIX

4. Styl

/

5. Kubatura m³

324

6. Powierzchnia w m²

108

a) zabytkowa:

b) użytkowa:

20. Przynależność administracyjna

a) województwo

LUBELSKIE

b) powiat

OPOLE LUBELSKIE

c) gmina

7. Materiał budowlany

Przed zniszczeniem

Po odbudowie

11. Ilość budynków

1

14. Grunty należące do zabytku:

ha

a) ściany

DREWNO

b) sklepienia

/

c) stropy

DREWNO

d) wiązania dachu

DREWNO

e) krycie dachu

BLACHA

12. Ilość kondygnacji

1

13. Użytkowanie wnętrza według ilości:

a) izb mieszkalnych

6

b) innych pomieszczeń

2

c) piwnic

a) ogrody stylowe

b) sady i grunty uprawne

c) lasy

d) wody

e) inne

21. Stacja

Nazwa stacji

Odległość od stacji w km

a) kolejowa

10 / m

b) autobusowa

10 / m

22. Właściciel i jego adres

OB GRZYWA 10 / m

8. Wyposażenie architektoniczne

15. Przeznaczenie pierwotne budynku

ADMINISTRACYJNE

16. Użytkowanie w latach ubiegłych

— u —

MIESZKALNE

17. Użytkowanie obecne

MIESZKALNE

18. Nadaje się do użycia na

— u —

23. Użytkownik i jego adres

— u —

24. Inwestor i jego adres

9. Autorzy i data budowy i przebudowy

WZNIESIONY OK. POŁ. W. XIX

19. Data, rodzaj i stopień zniszczeń i odbudowy

Data

O P I S

Zniszczenia %

Odbudowa %

VIII.1939 r.

XI.1939 r.

XII.1945 r.

IX.1965

STAN DOBRY

25. Rejestr zabytku Nr.....

rok..... miejsce przechowywania

26. Nazwa księgi hipotecznej

27. Nr hipoteczny

28. Akta

29. Fotografie

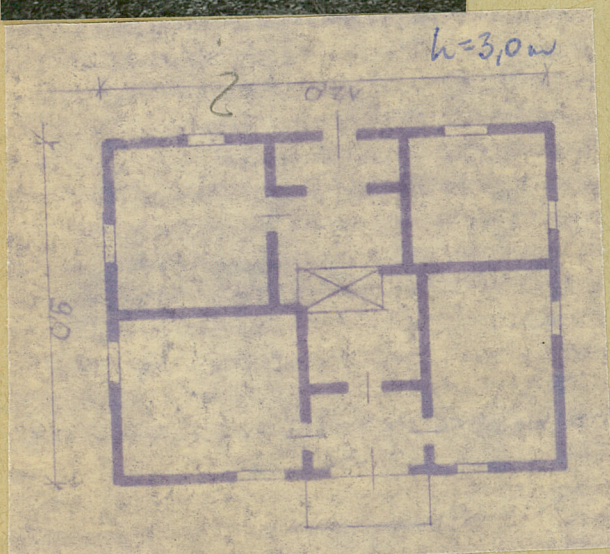
30. Inwentaryzacja pomiarowa

10. Udostępnienie

DOSTĘPNY

Z Y X W V U T S R P O N M L K J I H G F E D C B A Nr

31. Szkic sytuacyjny, plan schematyczny, uwagi opisowe, fotografia



32. Przebieg prac konserwatorskich

Rok	Wyszczególnienie prac	K o s z t tys. zł

33. Koszty
w tys. zł

Przewidywane

Rzeczywiste

34. Inspekcje

35. Uwagi różne

FOTO. mgr. Ryszard Brykowski 1965.

36. Wypełnił dnia IX. 1965.

mgr. Ryszard Brykowski

37. Sprawdzał dnia