

Nr



A

B

C

D

E

F

G

H

I

J

K

L

M

N

O

P

R

S

T

U

V

W

X

Y

Z

lubelskie

1. Obiekt zabytkowy

BUDYNEK PODWORSKI

ul. PARTYZANCKA 28A.

2. Miejscowość

OPOLE LUBELSKIE

miasto

3. Wiek XIX

4. Styl CHARAKTER  
ZABYTKOWY5. Kubatura m<sup>3</sup> 630 m<sup>3</sup>6. Powierzchnia w m<sup>2</sup> 210

a) zabytkowa:

b) użytkowa:

20. Przynależność administracyjna

a) województwo

LUBELSKIE

b) powiat

OPOLE LUBELSKIE

c) gmina

7. Materiał budowlany

Przed zniszczeniem

Po odbudowie

11. Ilość budynków 1

14. Grunty należące do zabytku: ha

a) ściany

CEGLA

b) sklepienia

/

c) stropy

DREWNO

d) więzania dachu

DREWNO

e) krycie dachu

BLACHA

12. Ilość kondygnacji 1

13. Użytkowanie wnętrza według ilości:

a) izb mieszkalnych

b) innych pomieszczeń

c) piwnic

a) ogrody stylowe

b) sady i grunty uprawne

c) lasy

d) wody

e) inne

21. Stacja

Nazwa stacji

Odległość od stacji w km

a) kolejowa

w/m

b) autobusowa

w/m

22. Właściciel i jego adres

OB. SWEKIERZYŃSKI

w-ws, KNIĄŻNINA nr 3 m 8

8. Wyposażenie architektoniczne

15. Przeznaczenie pierwotne budynku

MIESZKALNE

16. Użytkowanie w latach ubiegłych

- u -

17. Użytkowanie obecne

- u -

18. Nadaje się do użycia na

- u -

23. Użytkownik i jego adres

24. Inwestor i jego adres

9. Autorzy i data budowy i przebudowy

WZNIĘSIOWY OK. POL. W XIX, z dobudówką w XX;

19. Data, rodzaj i stopień zniszczeń i odbudowy

Data

O P I S

Zniszczenia %

Odbudowa %

VIII.1939 r.

XI.1939 r.

XII.1945 r.

X. 1965 STAN ŚREDNI

25. Rejestr zabytku Nr.....

rok..... miejsce przechowywania

26. Nazwa księgi hipotecznej

27. Nr hipoteczny

28. Akta

29. Fotografie

30. Inwentaryzacja pomiarowa

10. Udostępnienie UTRUDNIONE



Z Y X W V U T S R P O N M L K J I H G F E D C B A Nr

31. Szkic sytuacyjny, plan schematyczny, uwagi opisowe, fotografia

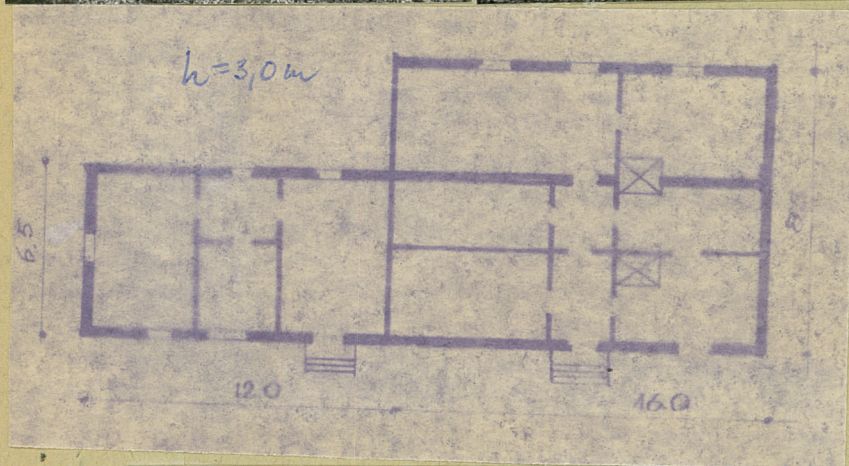


FOTO. J. WAURZYŃSKI 1965.

32. Przebieg prac konserwatorskich

Rok	Wyszczególnienie prac	K o s z t tys. zł

33. Koszty  
w tys. zł

Przewidywane

Rzeczywiste

34. Inspekcje


35. Uwagi różne

FOTO mgr. Ryszard Brykowski 1965.

36. Wypełnił dnia IX. 1965.

mgr. Ryszard Brykowski

37. Sprawdził dnia