

Nr

III

A

B

C

D

E

F

G

H

I

J

K

L

M

N

O

P

R

S

T

U

V

W

X

Y

Z

1. Obiekt zabytkowy

KOŚCIÓŁ paraf.

p.w.

Nawiedzenia N.M.P.

2. Miejscowość

KUMÓW

gm. LESNIOWE

3. Wiek

XIX

4. Styl

klasycyzm

5. Kubatura m³

9268

6. Powierzchnia w m²

662

a) zabytkowa:

b) użytkowa:

20. Przynależność administracyjna

a) województwo

b) powiat

c) gmina

lubelskie

chełmski

Kumów

7. Materiał budowlany

Przed zniszczeniem

Po odbudowie

a) ściany

cegła

b) sklepienia

"

c) stropy

drewno

d) wiązania dachu

"

e) krycie dachu

blacha

11. Ilość budynków

1

12. Ilość kondygnacji

1

13. Użytkowanie wnętrza według ilości:

a) izb mieszkalnych

b) innych pomieszczeń

c) piwnic

14. Grunty należące do zabytku:

ha

a) ogrody stylowe

b) sady i grunty uprawne

c) lasy

d) wody

e) inne

21. Stacja

Nazwa stacji

Odległość od stacji w km

a) kolejowa

Chetm

15

b) autobusowa

Sielec

2

22. Właściciel i jego adres

Parafia rzym.-katoł.
w/m.

23. Użytkownik i jego adres

j.w.

24. Inwestor i jego adres

8. Wyposażenie architektoniczne

3 ołtarze

15. Przeznaczenie pierwotne budynku

sakralne

16. Użytkowanie w latach ubiegłych

"

17. Użytkowanie obecne

"

18. Nadaje się do użycia na

19. Data, rodzaj i stopień zniszczeń i odbudowy

Data

O P I S

Zniszczenia
%Odbudowa
%

VIII.1939 r.

XI.1939 r.

XII.1945 r.

1968r. stan dobry

25. Rejestr zabytku Nr

162

rok

1951

miejsce przechowywania

26. Nazwa księgi hipotecznej

27. Nr hipoteczny

28. Akta

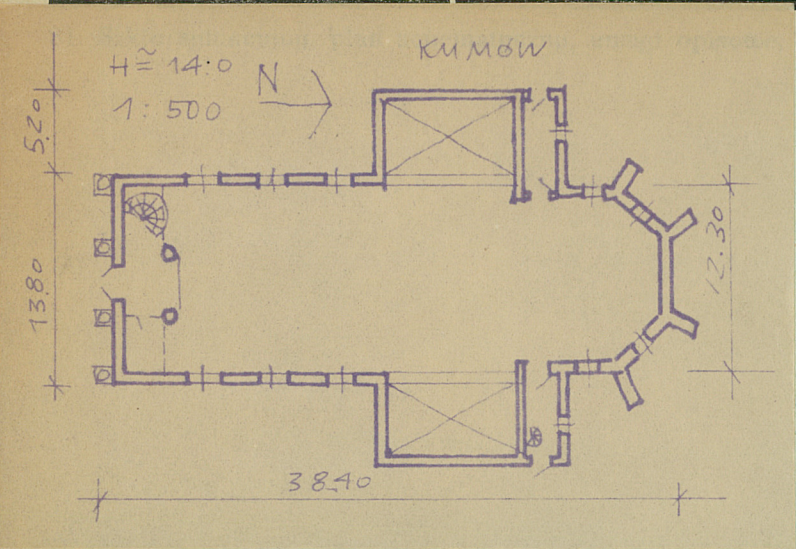
29. Fotografie

W.KZ.

30. Inwentaryzacja pomiarowa

9. Autorzy i data budowy i przebudowy
1820-24r., rozbudowany
około 1907r. o transept
i poświęcony prezbiterium

10. Udostępnienie



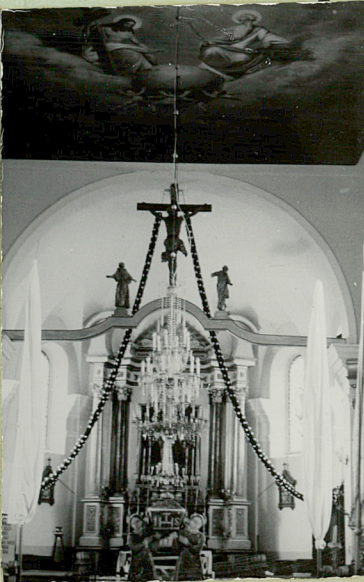
fotografia

32. Przebieg prac konserwatorskich

Rok	Wyszczególnienie prac	K o s z t tys. zł

33. Koszty w tys. zł	Przewidywane	Rzeczywiste

34. Inspekcje



Uwagi różne



36. Wypełnił dnia X.53.
Rusin'ska

37. Sprawdził dnia VII.68r.
M. Chichewicz